

Menaces de conflit Et taux de violence en Afrique

Clionadh Raleigh

Président et directeur général d'ACLED

*Professeur de géographie politique et de conflits à
l'Université du Sussex*



ACLED

Bringing clarity to crisis

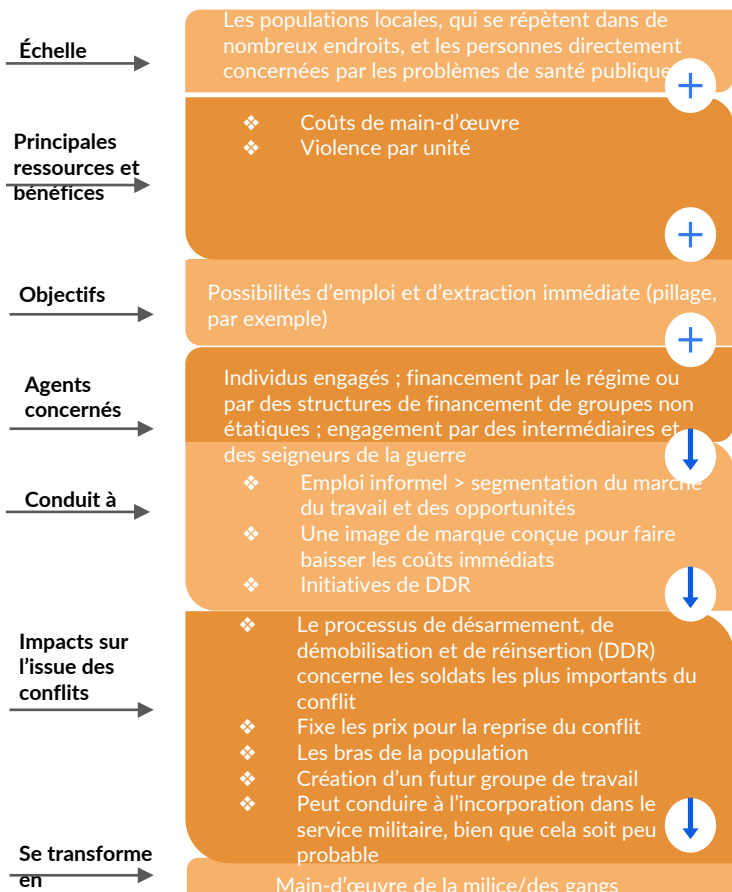
Modèles de conflit

1. Les conflits sont répandus, variés et souvent bénéfiques pour les intérêts politiques
2. La concurrence politique est à l'origine des conflits
3. Les puissances mondiales ont des intérêts et non des préférences locales
4. Les groupes et les élites répondent au « marché de la violence »
5. Le conflit n'est pas une défaillance de la gouvernance : c'est une caractéristique de la gouvernance moderne et du changement politique



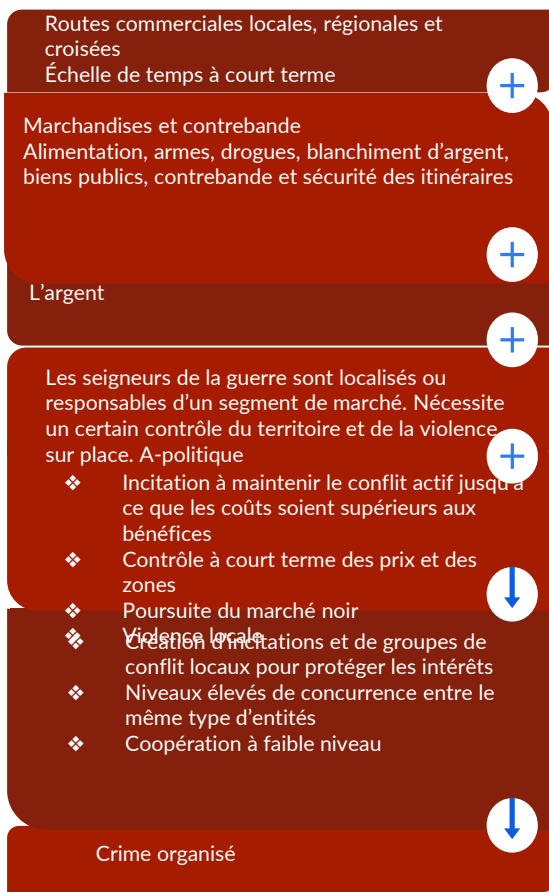
Marché violent

Le marché émerge pour embaucher et recruter des groupes violents armés et organisés. Il détaille les modalités d'échange et de remboursement des actions violentes. C'est le coût du déclenchement et de la poursuite de la violence.



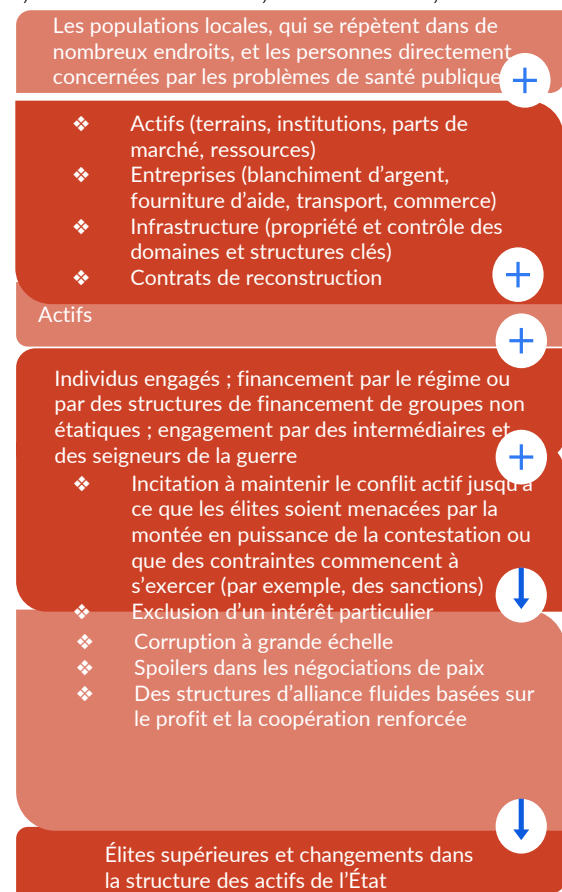
Économie de guerre

Opportunités économiques dans le contexte d'un conflit. Elle s'intéresse principalement aux opportunités financières et aux incitations qui apparaissent pendant la violence.



Investissements et actifs en situation de conflit

Explique comment les élites clés peuvent modifier la structure de la propriété et des actifs de l'État en profitant d'un conflit pour acquérir des infrastructures clés, des terres, le contrôle des routes, des institutions, etc.

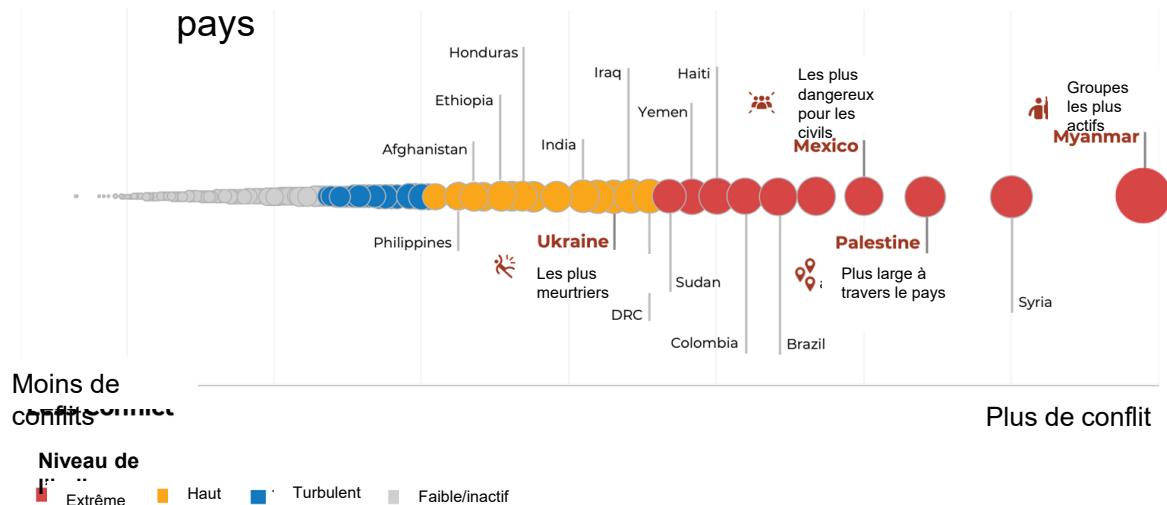


Quelle est l'ampleur du conflit ?

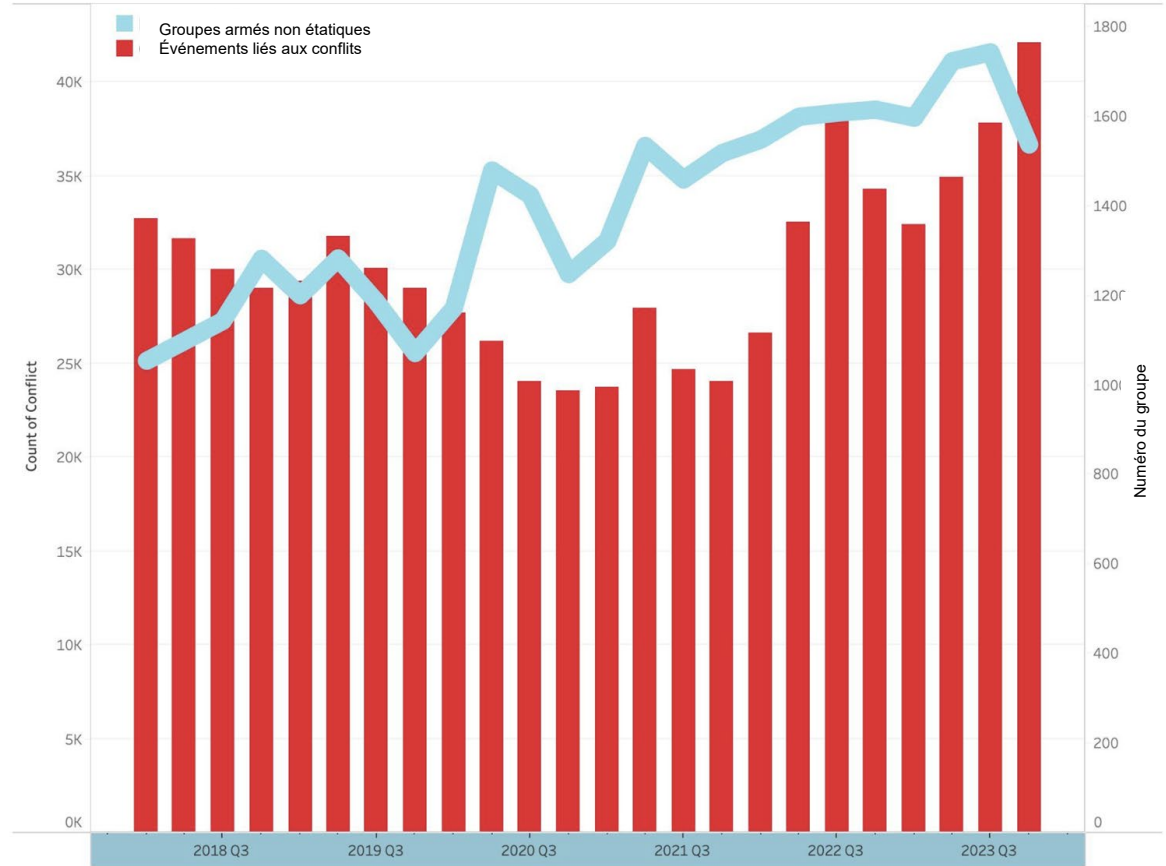
L'ACLED recueille des données pour plus de **240 pays** et territoires en temps quasi réel, et la majorité d'entre eux – **167** – ont connu au moins un incident de violence politique au cours des 12 derniers mois.






Plus de **139 000 actes de violence politique** ont été enregistrés dans le monde au cours de cette période, ce qui représente une estimation prudente de plus de **147 000 morts**.

L'indice de conflit ACLED : Hiérarchisation des pays



La naissance des Conflits et des groupes armés (2018-2023)



Région	Type d'acteur mondial	Pourcentage de la population régionale	Total des événements
Afrique	 Force des États	10.80%	14,132
Afrique	 Milices	10.21%	10,564
Afrique	 Émeutiers	8.23%	4,117
Afrique	 Groupes rebelles	4.03%	13,900
Afrique	 Étrangers/autres	1.33%	1,170

Système d'alerte aux conflits de l'ACLED

[View Glossary](#)

Prévisions

Mesures de précision

À propos de

Prévisions pour le Soudan en février 2024

Type de violence

Événement s prévus

Changeme nt prévu

Tous les types d'événements

Explosions et violence à distance

Batailles

Violence contre les civils

Pays

Sudan

ADMIN1

All

Résultat

All Event Types

Comparer les prévisions avec

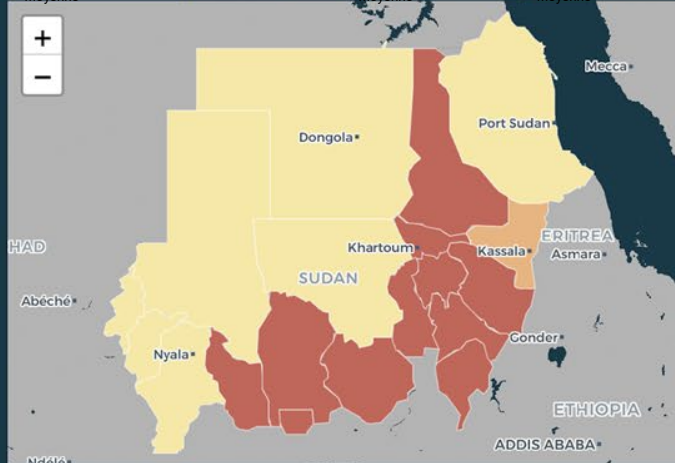
Last 12 months

Moins d'un événement en moyenne

Diminution prévue par rapport à la moyenne

Changement limité par rapport à la moyenne

Augmentation prévue par rapport à la moyenne



Prévisions

What's Driving the Forecasts?

Learn More

Soudan (tous types d'événements)

Événements historiques

Événements prévus



Événements prévus (tous types d'événements) pour février 2024 par rapport à la moyenne sur 12 mois

ADMIN1

Prévisions

Moyenne

Changement prévu

ADMIN1	Prévisions	Moyenne	Changement prévu
Filter...	Filter...	Filter...	Filter...
Khartoum	394	263	+50%
Aj Jazirah	53	13	+308%
South Kordofan	17	12	+42%
West Kordofan	14	6	+133%
Abyei PCA	10	4	+150%
North Darfur	10	15	-33%
North Kordofan	9	14	-36%
Sennar	8	2	+300%
South Darfur	6	22	-73%
White Nile	5	2	+150%
East Darfur	4	2	+100%
River Nile	4	1	+300%
Central Darfur	3	13	-77%
Gedaref	3	1	+200%
West Darfur	3	14	-79%
Blue Nile	2	1	+100%
Kassala	1	1	+0%

Merci

Le projet ACLED (Projet de données sur les lieux et les événements des conflits armés) est un projet de collecte et d'analyse de données désagrégées et de cartographie des crises.

L'ACLED est une organisation à but non lucratif enregistrée sous le statut 501 (c) (3) aux États-Unis.

© ACLED 2024



ACLED

Bringing clarity to crisis

www.acleddata.com