

An aerial photograph of a vast, dense green forest, likely a savanna or woodland, with a light sky above. The text is overlaid on the image.

LEÇONS TIRÉES DE L'ENGAGEMENT DES SERVICES DE SÉCURITÉ AVEC LES COMMUNAUTÉS LOCALES EN AFRIQUE DE L'EST

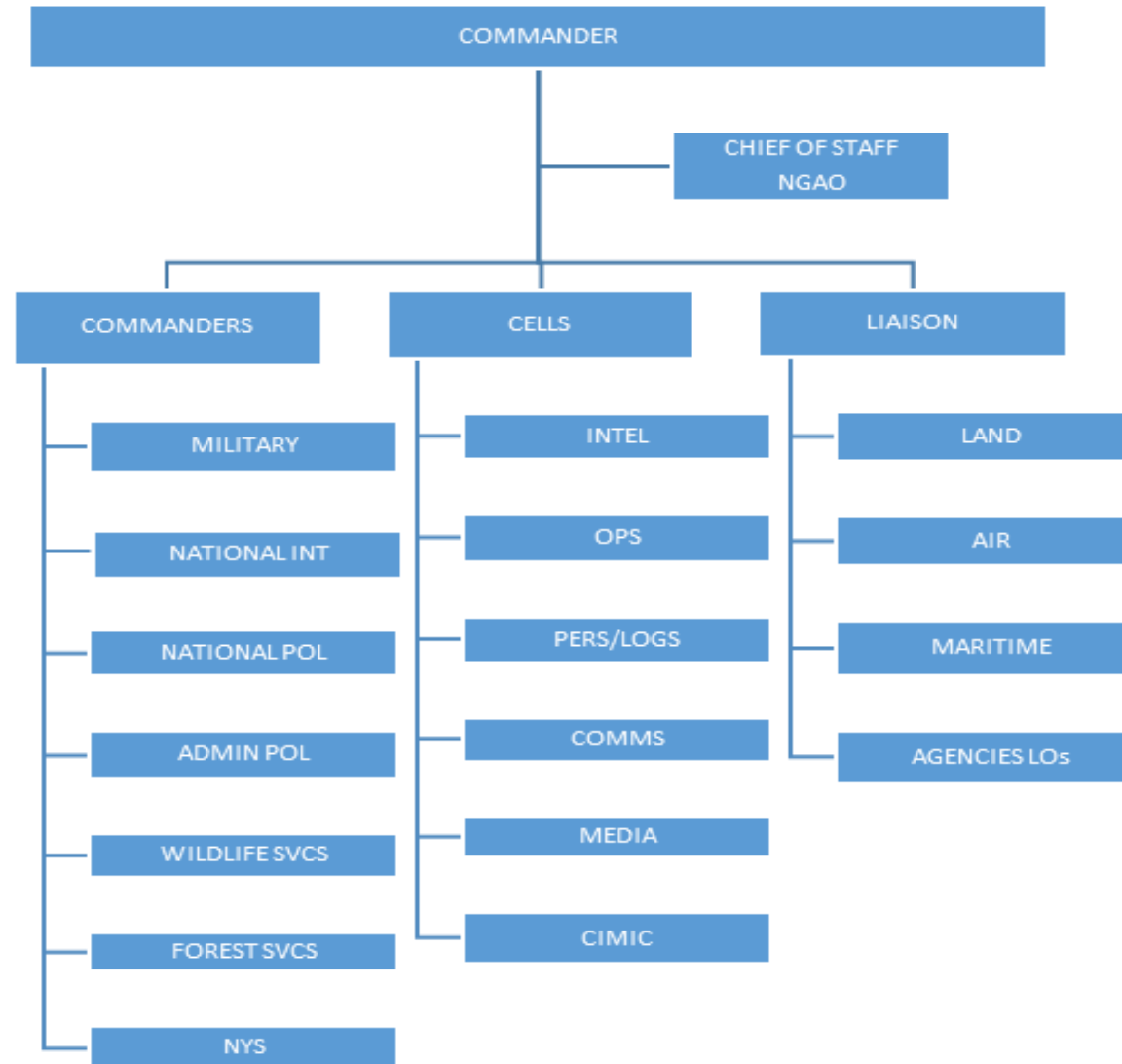
EXPÉRIENCE DE LA FORÊT DE BONI

OPÉRATIONS FORÊT DE BONI



- Situé sur la côte nord-est du Kenya, près de la frontière entre le Kenya et la Somalie
- Début des opérations dans la forêt de Boni 14 juin 2014
- L'approche multi-agences des opérations – Approche pangouvernementale
- Centre de commandement multi-agences

CENTRE DE COMMANDEMENT MULTI-AGENCES



ACTIVITÉS CIMIQUES

ALIMENTATION DE SECOURS



DISTRIBUTION D'EAU



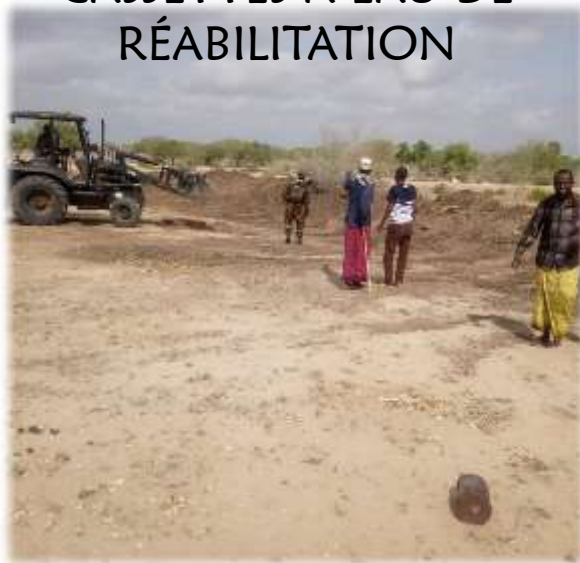
SENSIBILISATION DES LOCAUX



DÉGAGEMENT DE ROUTE



CASSETTES À EAU DE RÉABILITATION



CAMP MÉDICAL



CASEVAC



CIMIC ACTIVITIES

AFORESTATION

CASEVAC



SÉCURISER LES INSTALLATIONS VITALES



SENSIBILISATION À LA
CVE



KLE



DÉFIS

- Réticence des habitants à participer aux activités menées par les équipes multi-agences
- Victimisation des habitants qui ont collaboré
- Difficulté à faire la distinction entre un adversaire et les locaux
- Agents doubles



LEÇONS QUI PEUVENT ÊTRE TIRÉES DES OPÉRATIONS BONI

- Une doctrine complète avec des SOP est essentielle
- Certaines politiques empiètent sur le mode de vie des habitants, conduisant à l'hostilité
- L'adversaire profite du FOA/FOM lorsque les forces armées ne sont pas présentes
- Il est essentiel de gagner les cœurs et les esprits - CIMIC
- KLE est essentiel dans la collaboration avec les locaux
- Les programmes de sensibilisation sont importants
- Le renseignement humain est essentiel dans la lutte contre le terrorisme...
- Les agents doubles sont toujours présents – Enlèvement d'un étranger