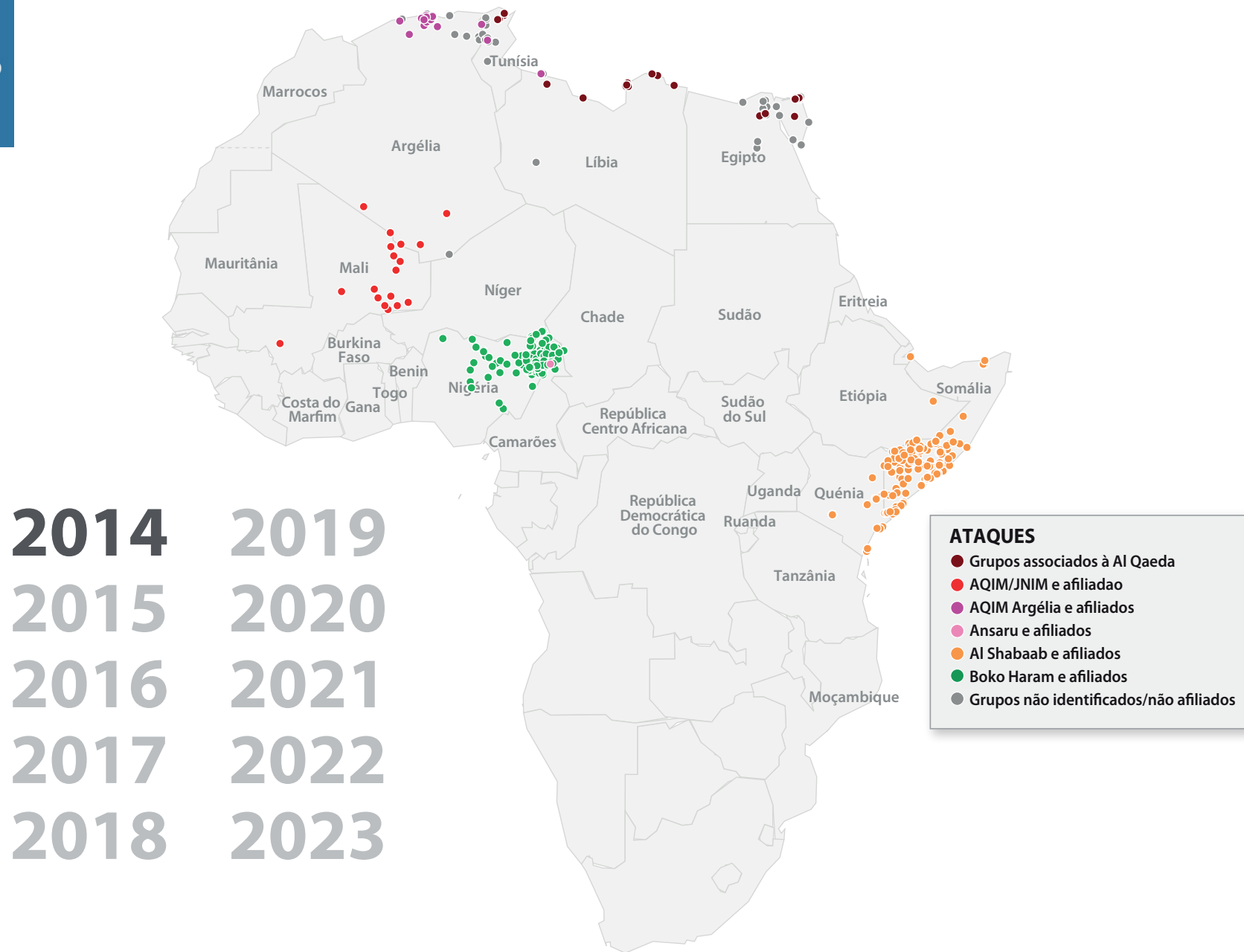


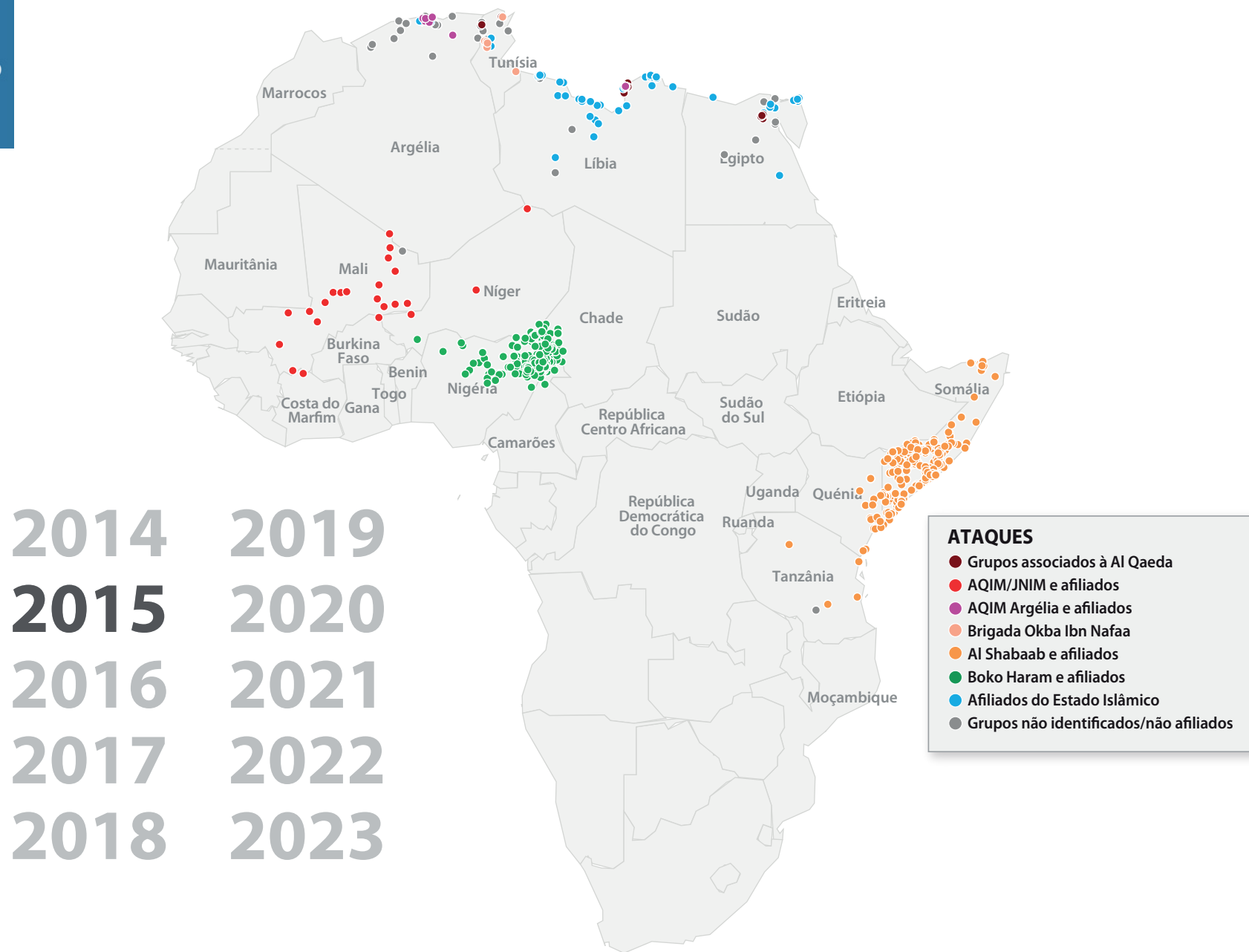
A EVOLUÇÃO DOS GRUPOS ISLÂMICOS MILITANTES DA ÁFRICA



2014 2019
 2015 2020
 2016 2021
 2017 2022
 2018 2023

Nota: Compilado pelo Centro África de Estudos Estratégicos, cada mapa mostra acontecimentos violentos durante o ano que termina em 30 de junho envolvendo os grupos enunciados. As designações dos Grupos destinam-se apenas a fins informativos e não devem ser consideradas oficiais. Devido à natureza fluida de muitos grupos a sua associação pode alterar-se.
Fontes: Armed Conflict Location & Event Data Project [Projeto relativo à Localização dos Conflitos Armados e Registo de Eventos] (ACLED), Daniel Byman, HumAngle, Thomas Joscelyn, SITE Intelligence Group, The Soufan Group, Stratfor, Terrorism Research & Analysis Consortium (TRAC) e Aaron Y. Zelin.

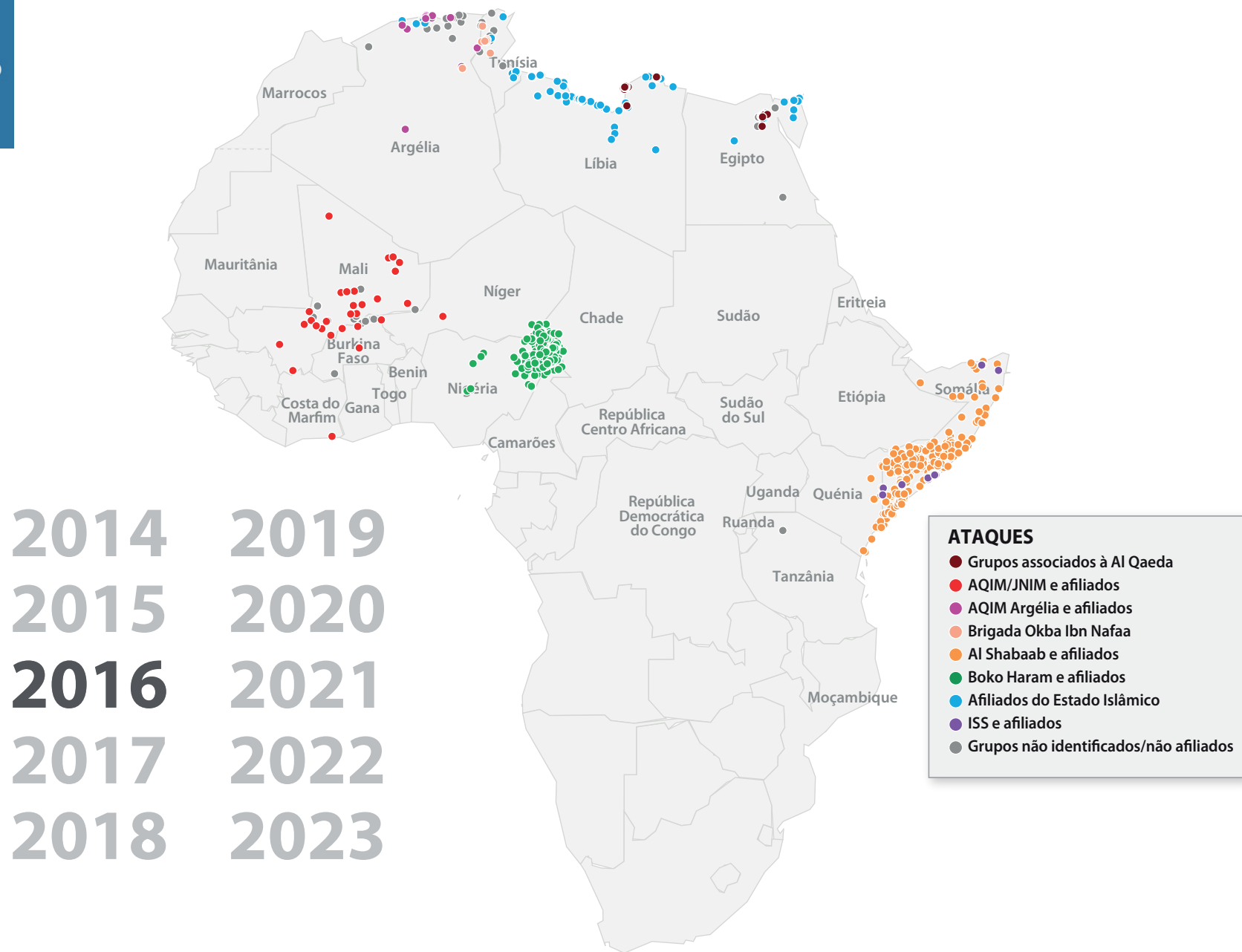
A EVOLUÇÃO DOS GRUPOS ISLÂMICOS MILITANTES DA ÁFRICA



2014 2019
 2015 2020
 2016 2021
 2017 2022
 2018 2023

Nota: Compilado pelo Centro África de Estudos Estratégicos, cada mapa mostra acontecimentos violentos durante o ano que termina em 30 de junho envolvendo os grupos enunciados. As designações dos Grupos destinam-se apenas a fins informativos e não devem ser consideradas oficiais. Devido à natureza fluida de muitos grupos a sua associação pode alterar-se.
Fontes: Armed Conflict Location & Event Data Project [Projeto relativo à Localização dos Conflitos Armados e Registo de Eventos] (ACLED), Daniel Byman, HumAngle, Thomas Joscelyn, SITE Intelligence Group, The Soufan Group, Stratfor, Terrorism Research & Analysis Consortium (TRAC) e Aaron Y. Zelin.

A EVOLUÇÃO DOS GRUPOS ISLÂMICOS MILITANTES DA ÁFRICA

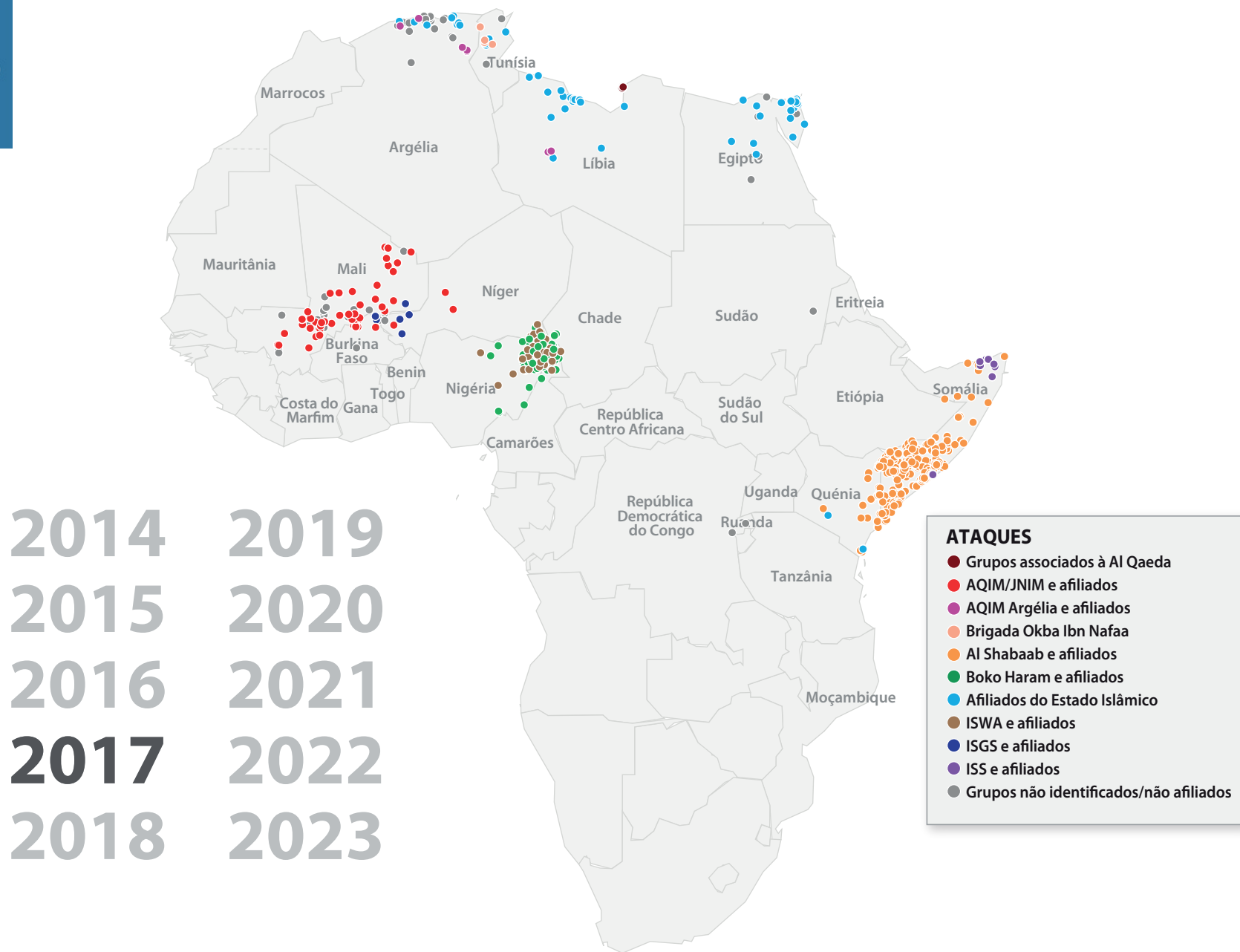


2014 2019
 2015 2020
2016 2021
 2017 2022
 2018 2023

Nota: Compilado pelo Centro África de Estudos Estratégicos, cada mapa mostra acontecimentos violentos durante o ano que termina em 30 de junho envolvendo os grupos enunciados. As designações dos Grupos destinam-se apenas a fins informativos e não devem ser consideradas oficiais. Devido à natureza fluida de muitos grupos a sua associação pode alterar-se.

Fontes: Armed Conflict Location & Event Data Project [Projeto relativo à Localização dos Conflitos Armados e Registo de Eventos] (ACLED), Daniel Byman, HumAngle, Thomas Joscelyn, SITE Intelligence Group, The Soufan Group, Stratfor, Terrorism Research & Analysis Consortium (TRAC) e Aaron Y. Zelin.

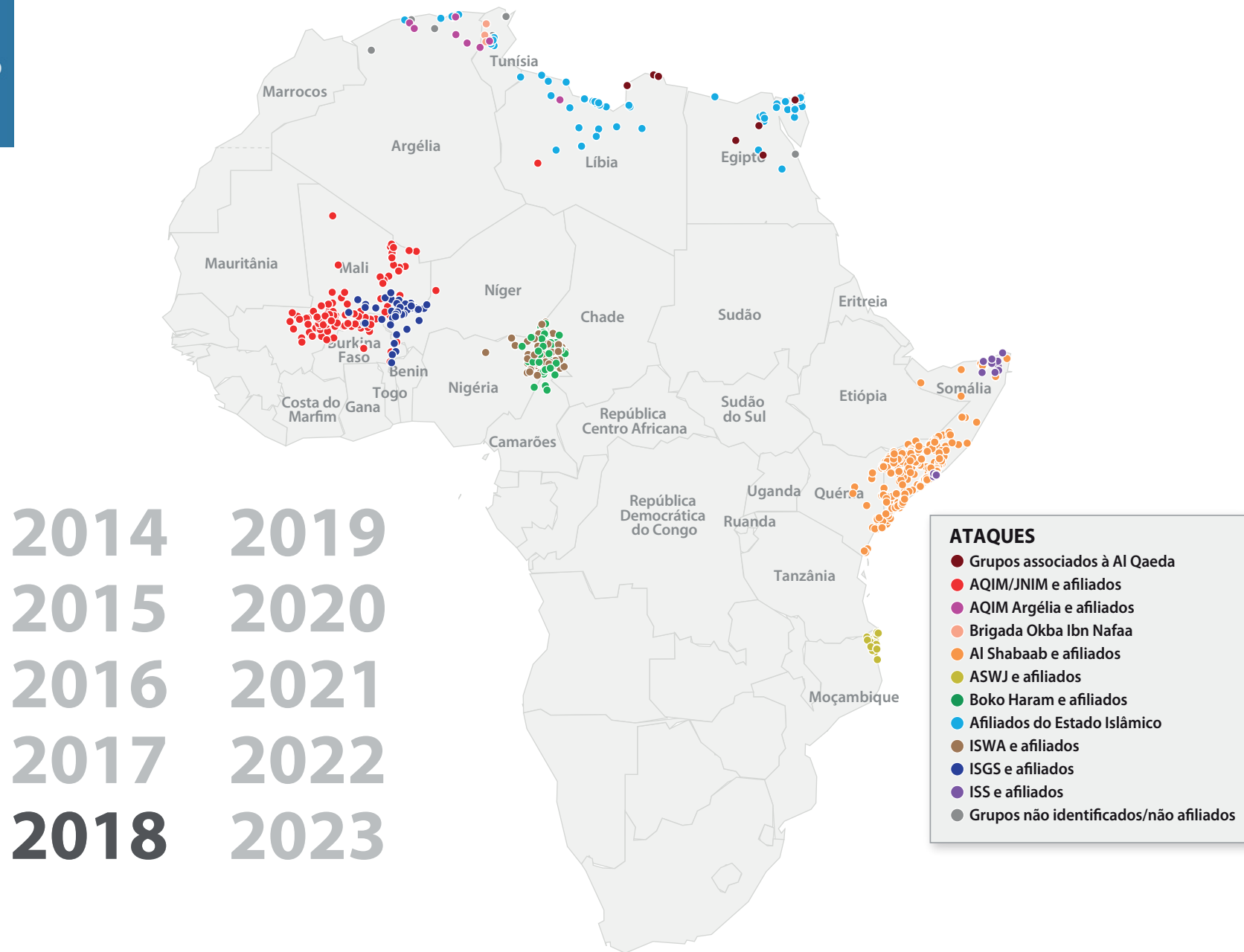
A EVOLUÇÃO DOS GRUPOS ISLÂMICOS MILITANTES DA ÁFRICA



Nota: Compilado pelo Centro África de Estudos Estratégicos, cada mapa mostra acontecimentos violentos durante o ano que termina em 30 de junho envolvendo os grupos enunciados. As designações dos Grupos destinam-se apenas a fins informativos e não devem ser consideradas oficiais. Devido à natureza fluida de muitos grupos a sua associação pode alterar-se.

Fontes: Armed Conflict Location & Event Data Project [Projeto relativo à Localização dos Conflitos Armados e Registo de Eventos] (ACLED), Daniel Byman, HumAngle, Thomas Joscelyn, SITE Intelligence Group, The Soufan Group, Stratfor, Terrorism Research & Analysis Consortium (TRAC) e Aaron Y. Zelin.

A EVOLUÇÃO DOS GRUPOS ISLÂMICOS MILITANTES DA ÁFRICA

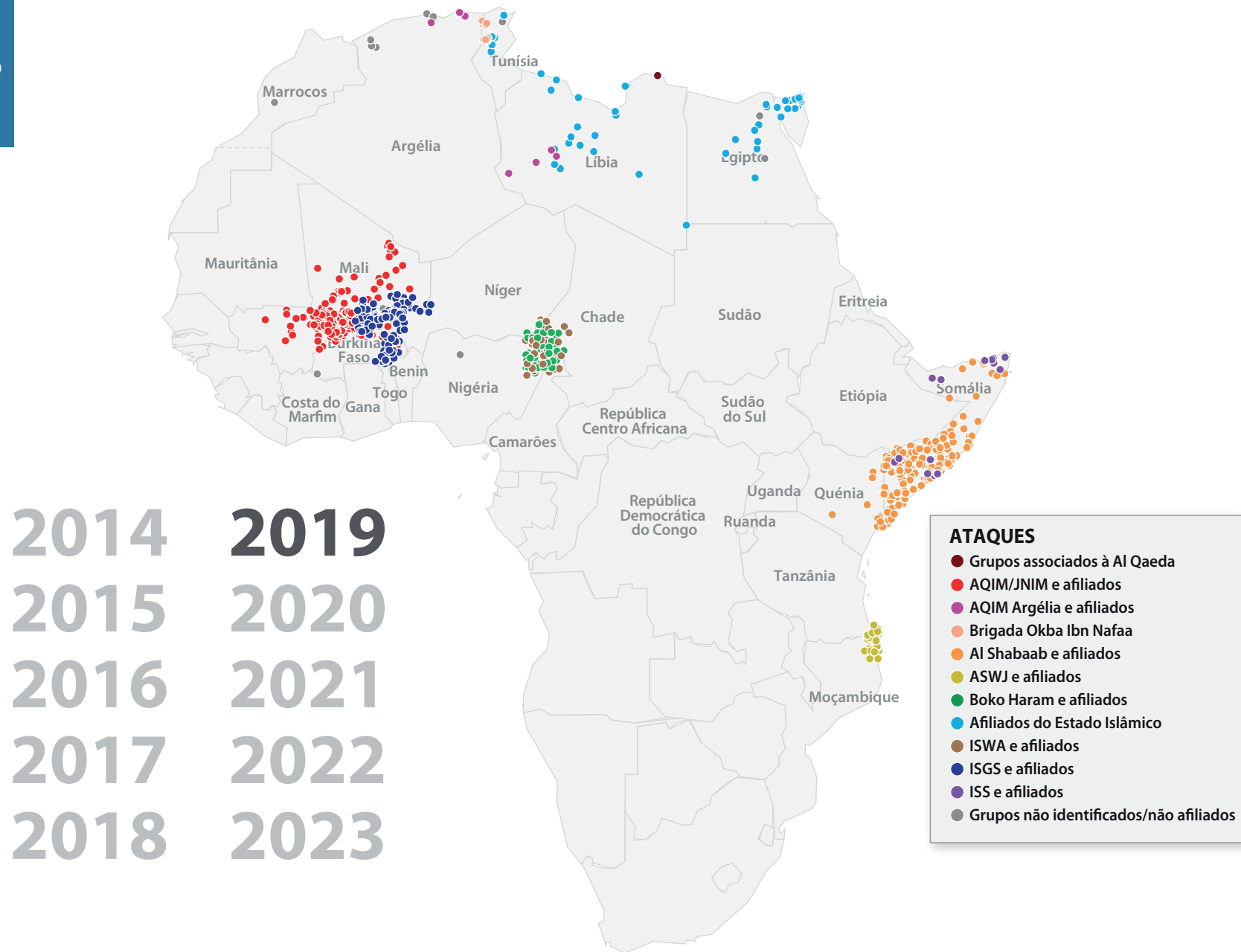


2014 2019
 2015 2020
 2016 2021
 2017 2022
 2018 2023

Nota: Compilado pelo Centro África de Estudos Estratégicos, cada mapa mostra acontecimentos violentos durante o ano que termina em 30 de junho envolvendo os grupos enunciados. As designações dos Grupos destinam-se apenas a fins informativos e não devem ser consideradas oficiais. Devido à natureza fluida de muitos grupos a sua associação pode alterar-se.

Fontes: Armed Conflict Location & Event Data Project [Projeto relativo à Localização dos Conflitos Armados e Registo de Eventos] (ACLED), Daniel Byman, HumAngle, Thomas Joscelyn, SITE Intelligence Group, The Soufan Group, Stratfor, Terrorism Research & Analysis Consortium (TRAC) e Aaron Y. Zelin.

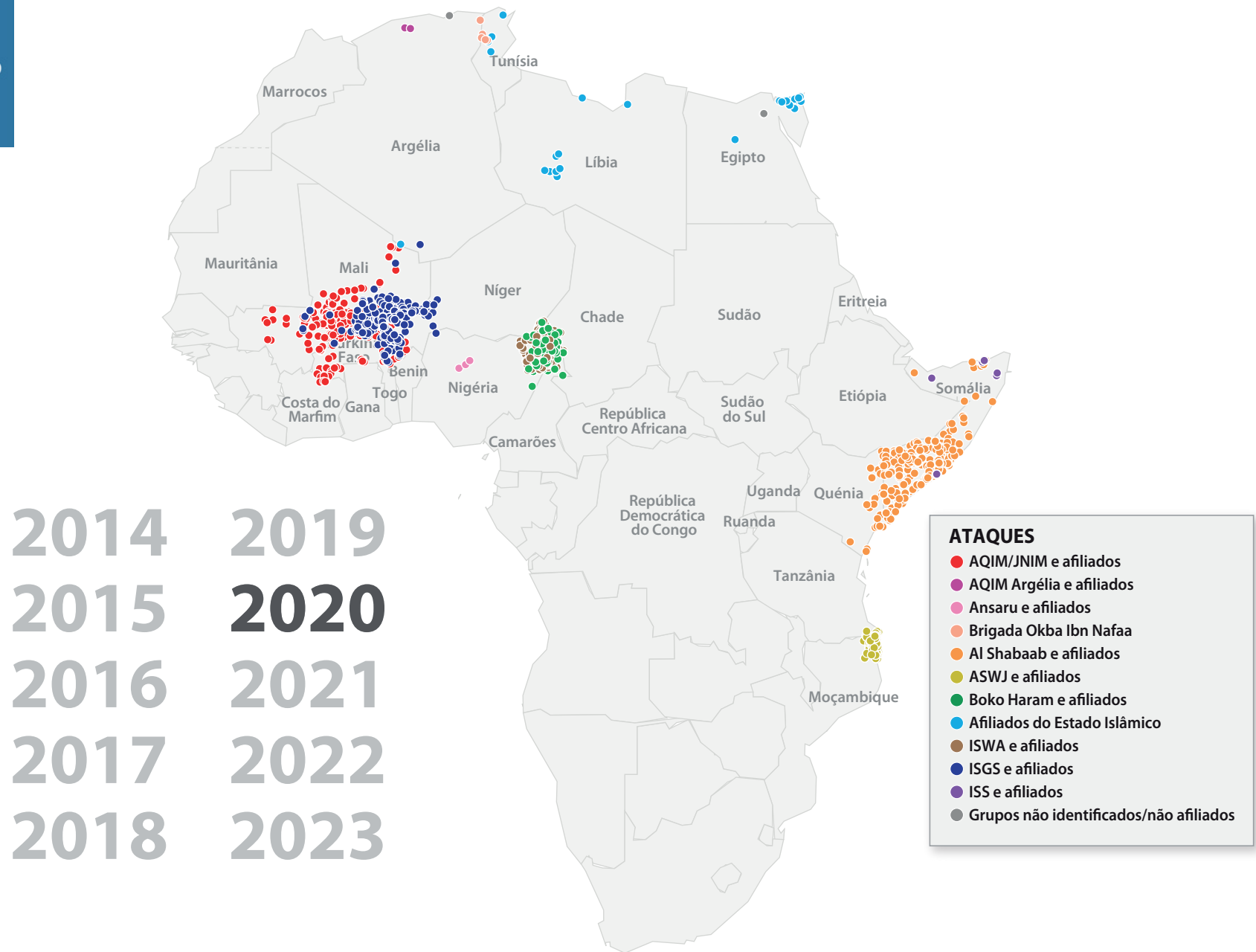
A EVOLUÇÃO DOS GRUPOS ISLÂMICOS MILITANTES DA ÁFRICA



Nota: Compilado pelo Centro África de Estudos Estratégicos, cada mapa mostra acontecimentos violentos durante o ano que termina em 30 de junho envolvendo os grupos enunciados. As designações dos Grupos destinam-se apenas a fins informativos e não devem ser consideradas oficiais. Devido à natureza fluida de muitos grupos a sua associação pode alterar-se.

Fontes: Armed Conflict Location & Event Data Project [Projeto relativo à Localização dos Conflitos Armados e Registo de Eventos] (ACLED), Daniel Byman, HumAngle, Thomas Joscelyn, SITE Intelligence Group, The Soufan Group, Stratfor, Terrorism Research & Analysis Consortium (TRAC) e Aaron Y. Zelin.

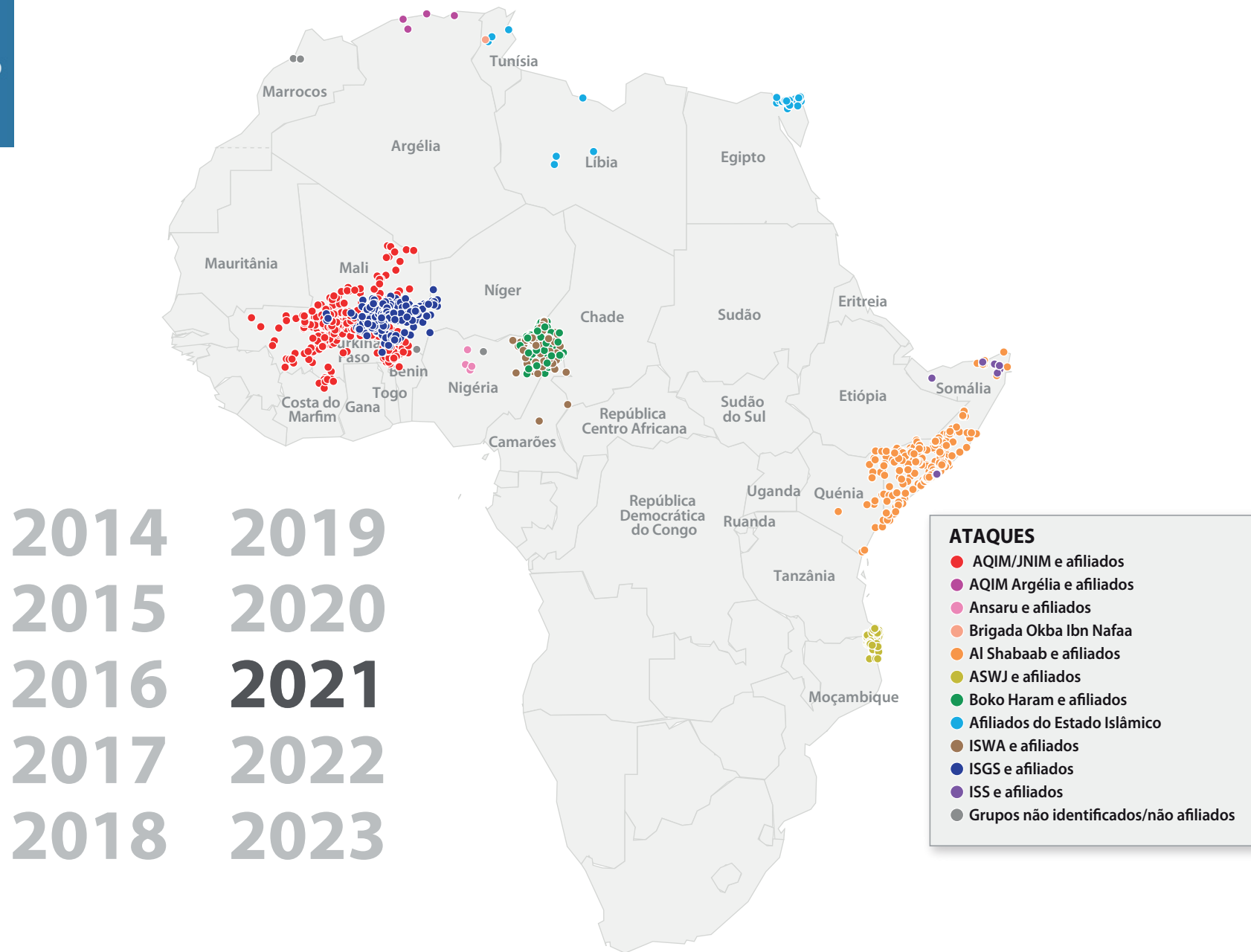
A EVOLUÇÃO DOS GRUPOS ISLÂMICOS MILITANTES DA ÁFRICA



Nota: Compilado pelo Centro África de Estudos Estratégicos, cada mapa mostra acontecimentos violentos durante o ano que termina em 30 de junho envolvendo os grupos enunciados. As designações dos Grupos destinam-se apenas a fins informativos e não devem ser consideradas oficiais. Devido à natureza fluida de muitos grupos a sua associação pode alterar-se.

Fontes: Armed Conflict Location & Event Data Project [Projeto relativo à Localização dos Conflitos Armados e Registo de Eventos] (ACLED), Daniel Byman, HumAngle, Thomas Joscelyn, SITE Intelligence Group, The Soufan Group, Stratfor, Terrorism Research & Analysis Consortium (TRAC) e Aaron Y. Zelin.

A EVOLUÇÃO DOS GRUPOS ISLÂMICOS MILITANTES DA ÁFRICA

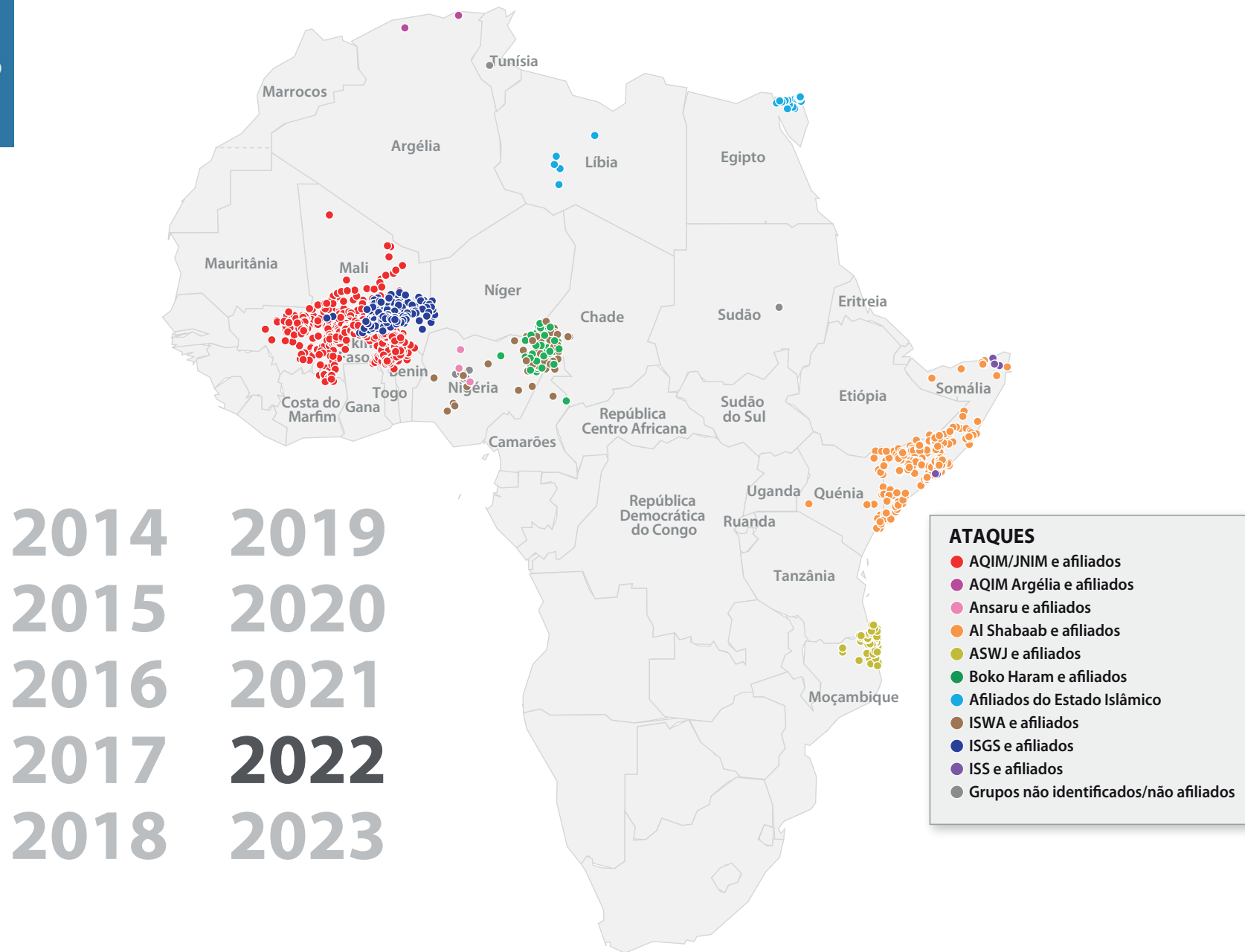


2014 2019
2015 2020
2016 **2021**
2017 2022
2018 2023

Nota: Compilado pelo Centro África de Estudos Estratégicos, cada mapa mostra acontecimentos violentos durante o ano que termina em 30 de junho envolvendo os grupos enunciados. As designações dos Grupos destinam-se apenas a fins informativos e não devem ser consideradas oficiais. Devido à natureza fluida de muitos grupos a sua associação pode alterar-se.

Fontes: Armed Conflict Location & Event Data Project [Projeto relativo à Localização dos Conflitos Armados e Registo de Eventos] (ACLED), Daniel Byman, HumAngle, Thomas Joscelyn, SITE Intelligence Group, The Soufan Group, Stratfor, Terrorism Research & Analysis Consortium (TRAC) e Aaron Y. Zelin.

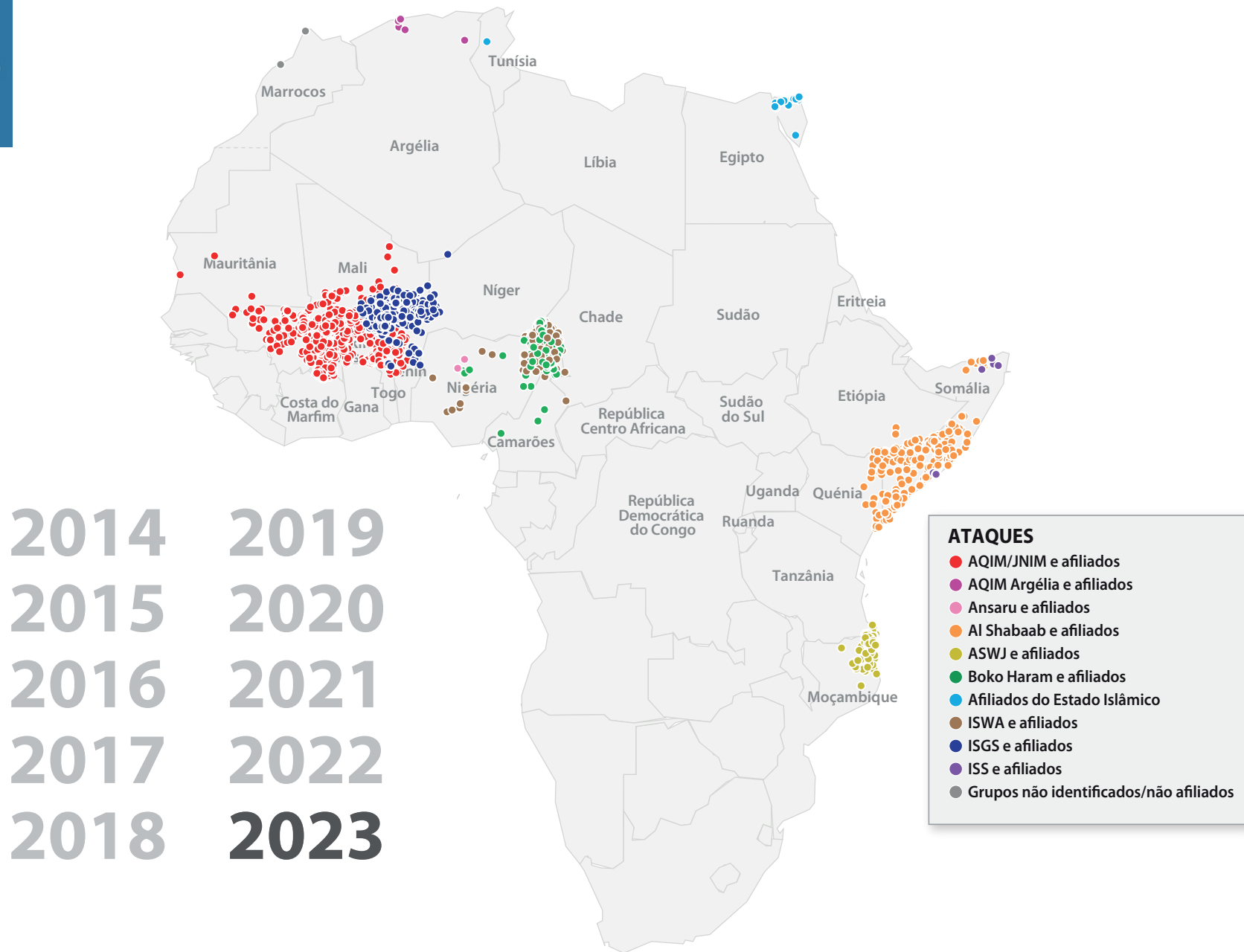
A EVOLUÇÃO DOS GRUPOS ISLÂMICOS MILITANTES DA ÁFRICA



2014 2019
 2015 2020
 2016 2021
 2017 **2022**
 2018 2023

Nota: Compilado pelo Centro África de Estudos Estratégicos, cada mapa mostra acontecimentos violentos durante o ano que termina em 30 de junho envolvendo os grupos enunciados. As designações dos Grupos destinam-se apenas a fins informativos e não devem ser consideradas oficiais. Devido à natureza fluida de muitos grupos a sua associação pode alterar-se.
Fontes: Armed Conflict Location & Event Data Project [Projeto relativo à Localização dos Conflitos Armados e Registo de Eventos] (ACLED), Daniel Byman, HumAngle, Thomas Joscelyn, SITE Intelligence Group, The Soufan Group, Stratfor, Terrorism Research & Analysis Consortium (TRAC) e Aaron Y. Zelin.

A EVOLUÇÃO DOS GRUPOS ISLÂMICOS MILITANTES DA ÁFRICA



Nota: Compilado pelo Centro África de Estudos Estratégicos, cada mapa mostra acontecimentos violentos durante o ano que termina em 30 de junho envolvendo os grupos enunciados. As designações dos Grupos destinam-se apenas a fins informativos e não devem ser consideradas oficiais. Devido à natureza fluida de muitos grupos a sua associação pode alterar-se.

Fontes: Armed Conflict Location & Event Data Project [Projeto relativo à Localização dos Conflitos Armados e Registo de Eventos] (ACLED), Daniel Byman, HumAngle, Thomas Joscelyn, SITE Intelligence Group, The Soufan Group, Stratfor, Terrorism Research & Analysis Consortium (TRAC) e Aaron Y. Zelin.