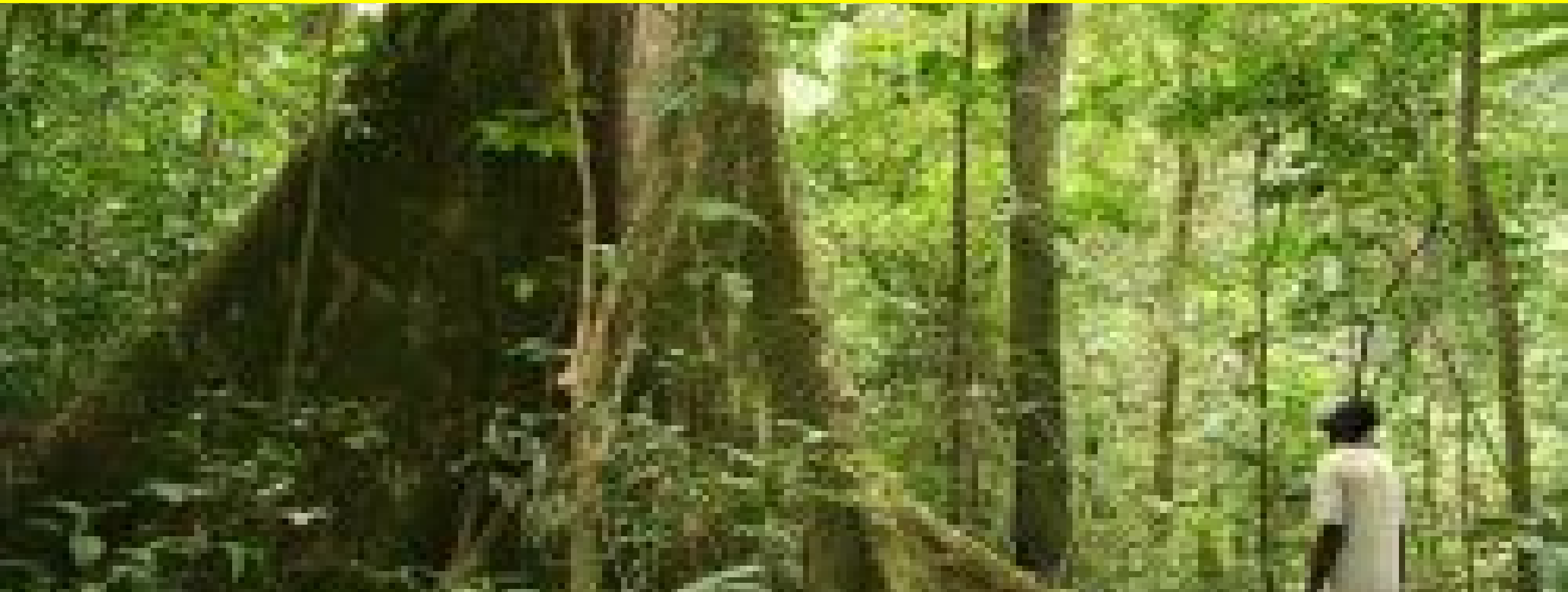


EXPLORAÇÃO MADEIREIRA ILEGAL.



Coordenação da segurança e da justiça para investigar, deter e processar os autores de contrafações.



Coordenação entre as componentes terrestres e navais para combater a exploração madeireira ilegal.

DA TERRA PARA O MAR

Golfo da Guiné

GUINÉ
EQUATORIAL

Equador

Port-Gentil

OCEANO
ATLÂNTICO

GABÃO

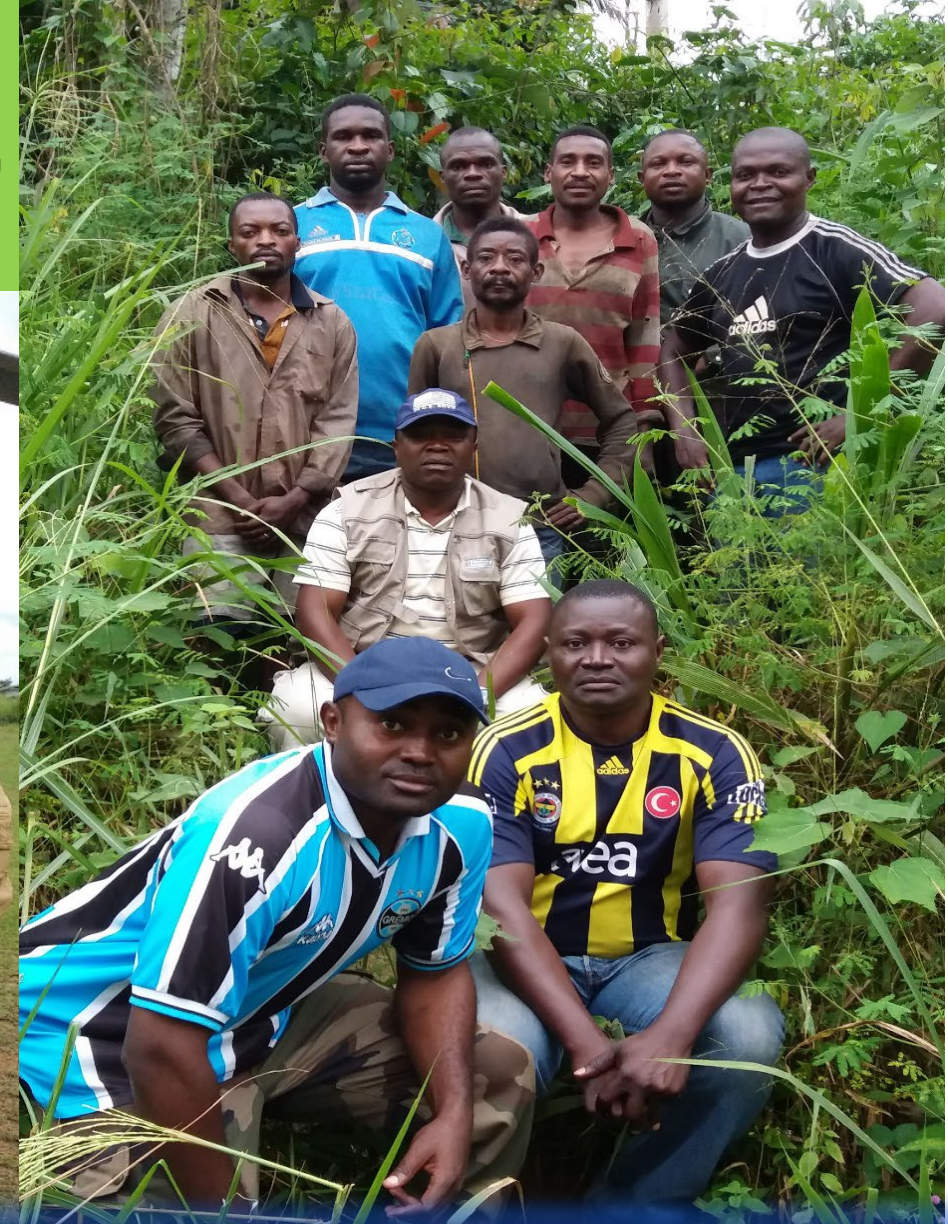
CONGO

Pointe-Noire

Brazzaville



Luta multissetorial com integração das populações pigmeus locais



CONOPS FREEBAKA 2018

CENTRO DE OPERAÇÕES MARÍTIMAS

Modern Express. O Gabão está preocupado com a madeira transportada pelo navio

O país africano proíbe a exportação de matérias-primas não transformadas desde 2010. O tráfico de madeiras raras está a afetar fortemente a sua economia. Havia alguma no Modern Express?



"Que tipo de madeira transporta realmente o Modern Express? Em 2010, Ali Bongo Ondimba, presidente do Gabão, proibiu a exportação de toros não transformados (foto). | AFP

"Que tipo de madeira transporta realmente o Modern Express?" No Gabão, o país onde o navio carregou a sua carga, a questão surgiu rapidamente. Em 2010, Ali Bongo Ondimba, presidente do Gabão, proibiu de facto a exportação de toros não transformados. "Mas o navio RO/RO está em ordem", afirma a Prefeitura Marítima do Atlântico. "Está a transportar madeira cortada e não troncos", como foi inicialmente afirmado.

O impacto da crise do "Kevazingo-gate" levou a alterações na abordagem das forças armadas à coordenação entre agências?



OCUPAÇÃO DO TERRENO POR FORÇAS MULTISSETORIAIS

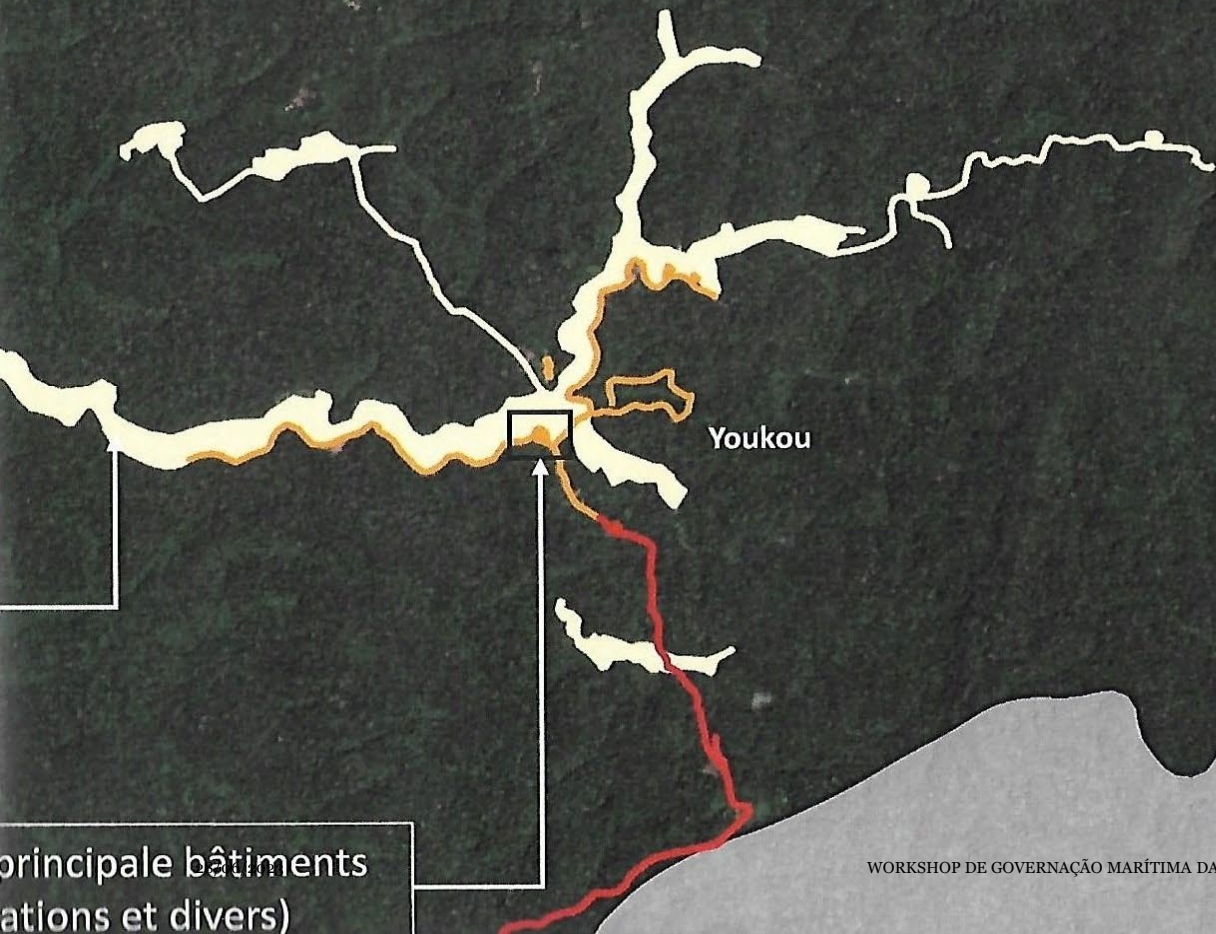
NOVO CONCEITO
ESTRATÉGICO EM 2018.
FREE BAKAS



ESFORÇOS NACIONAIS E REGIONAIS PARA COMBATER A EXPLORAÇÃO MADEIREIRA ILEGAL

VIGILÂNCIA POR SATÉLITE IMAGEM MARÍTIMA COMUM OU IMAGEM FLORESTAL COMUM

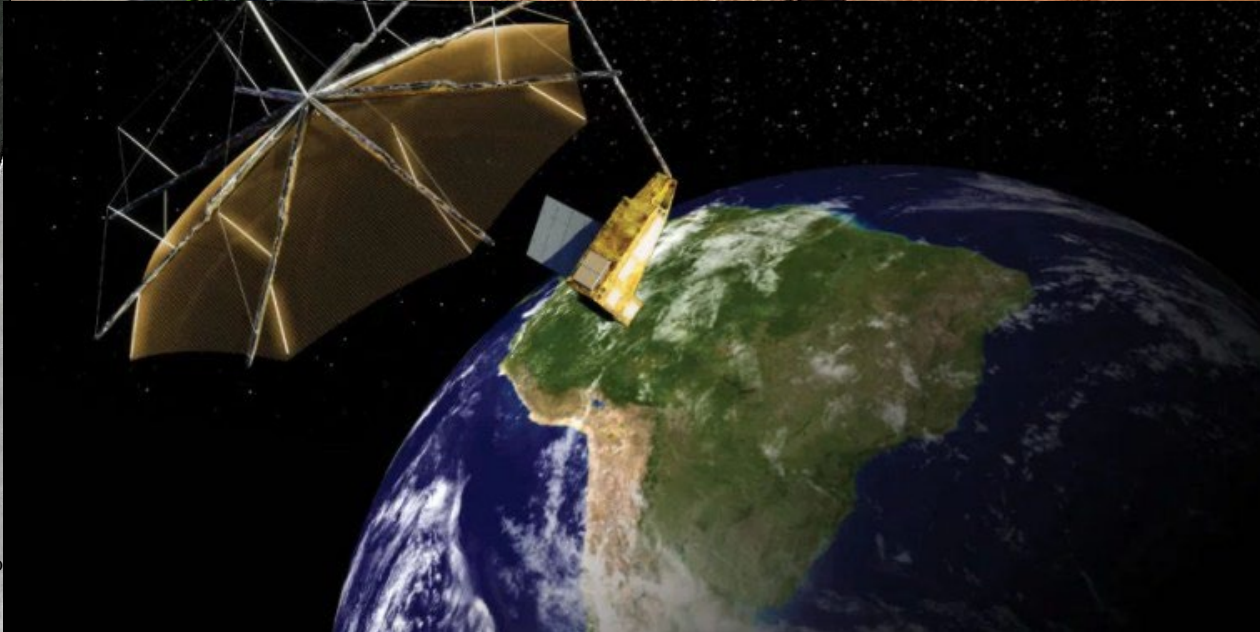
Image Sentinel 2A, 10 m de résolution, avril 2018
Composition colorée : R,G,B



principale bâtiments
(communications et divers)

WORKSHOP DE GOVERNANÇAÇÃO MARÍTIMA DA CEEAC DO

AGÊNCIA GABONESA DE
ESTUDOS
DE OBSERVAÇÕES ESPACIAIS
(AGEOS)





**A NECESSIDADE DE CRIAR UM
TRIBUNAL DE JUSTIÇA REGIONAL OU
SUB-REGIONAL FORTE**



MEDIDAS A ADOTAR

1. **Vigilância por satélite;**
2. **Destacar Forças Especialmente Formadas;**
3. Instrumentos jurídicos da sub-região;
4. **Seminários de formação;**
5. Exercício / manobra comunitária;
6. Reunião do Tridome 1 a 3 vezes por ano;
7. Missão conjunto Fronteiriça:
 1. Camarões - Congo-Gabão - Guiné Equatorial;
 2. Criação de zonas-tampão:
 3. Terrestres - Marítimas e Fluviais.
 4. Cooperação operacional bilateral;



Alguma pergunta?