

EXPLOITATION ILLEGALE DES FORETS.



Coordination de la sécurité et de la justice pour
enquêter, arrêter et poursuivre les contrefacteurs.

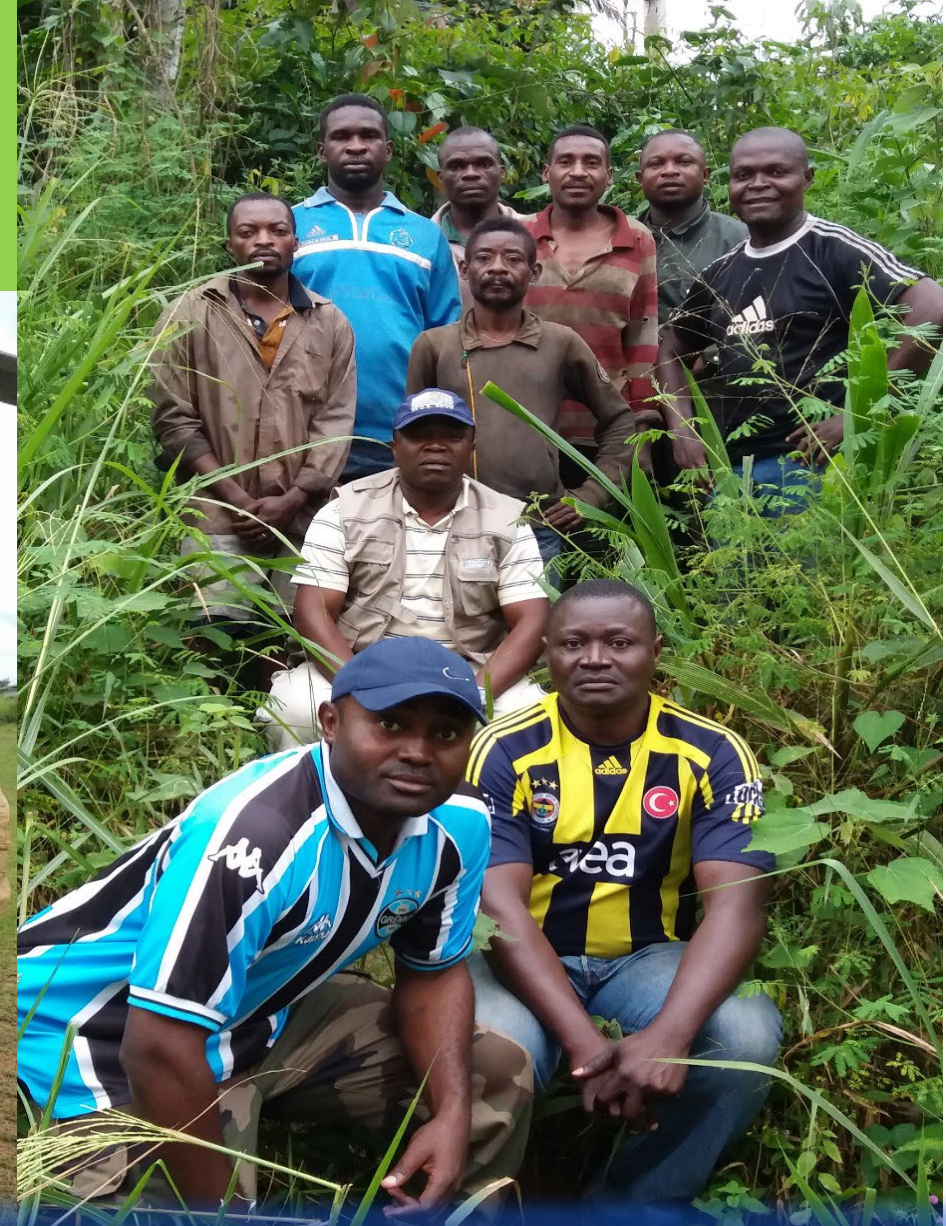


**Coordination entre les Composantes
Terrestres et Navales pour la lutte contre
l'exploitation illégale des forets.**

DE LA TERRE VERS LA MER



Lutte multisectorielle avec Insertion des Populations locales Pygmées



CONOPS FREEBAKA 2018

CENTRE DES OPERATIONS MARITIMES

Modern Express. Le bois transporté par le navire inquiète le Gabon

Le pays d'Afrique interdit l'exportation de matière première non transformée depuis 2010. Le trafic de bois rare frappe son économie. Y en avait-il dans le Modern Express ?

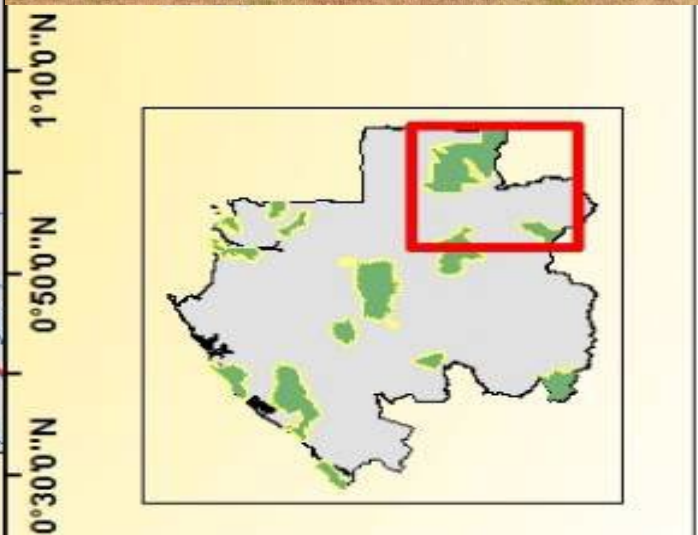


« Quel type de bois transporte vraiment le Modern Express ? » En 2010, Ali Bongo Ondimba, président gabonais, a en effet interdit l'exportation du bois en grume, non transformé (photo). | AFP

« Quel type de bois transporte vraiment le Modern Express ? » Au Gabon, pays où le navire a chargé sa cargaison, la question a rapidement émergé. En 2010, Ali Bongo Ondimba, président gabonais, a en effet interdit l'exportation du bois en grume, non transformé. « Mais le roulier est en règle, assure la préfecture maritime de l'Atlantique. Il transporte bien du bois débité, et non des grumes », comme cela avait été dit au départ.



L'impact de la crise « kevazingo-gate » a-t-il entraîné des changements dans les approches des forces armées en matière de coordination inter-agences ?



OCCUPATION DU TERRAIN PAR DES FORCES MULTISECTORIELLES

NOUVEAU CONCEPT
STRAGEIQUE EN 2018.
FREE BAKAS

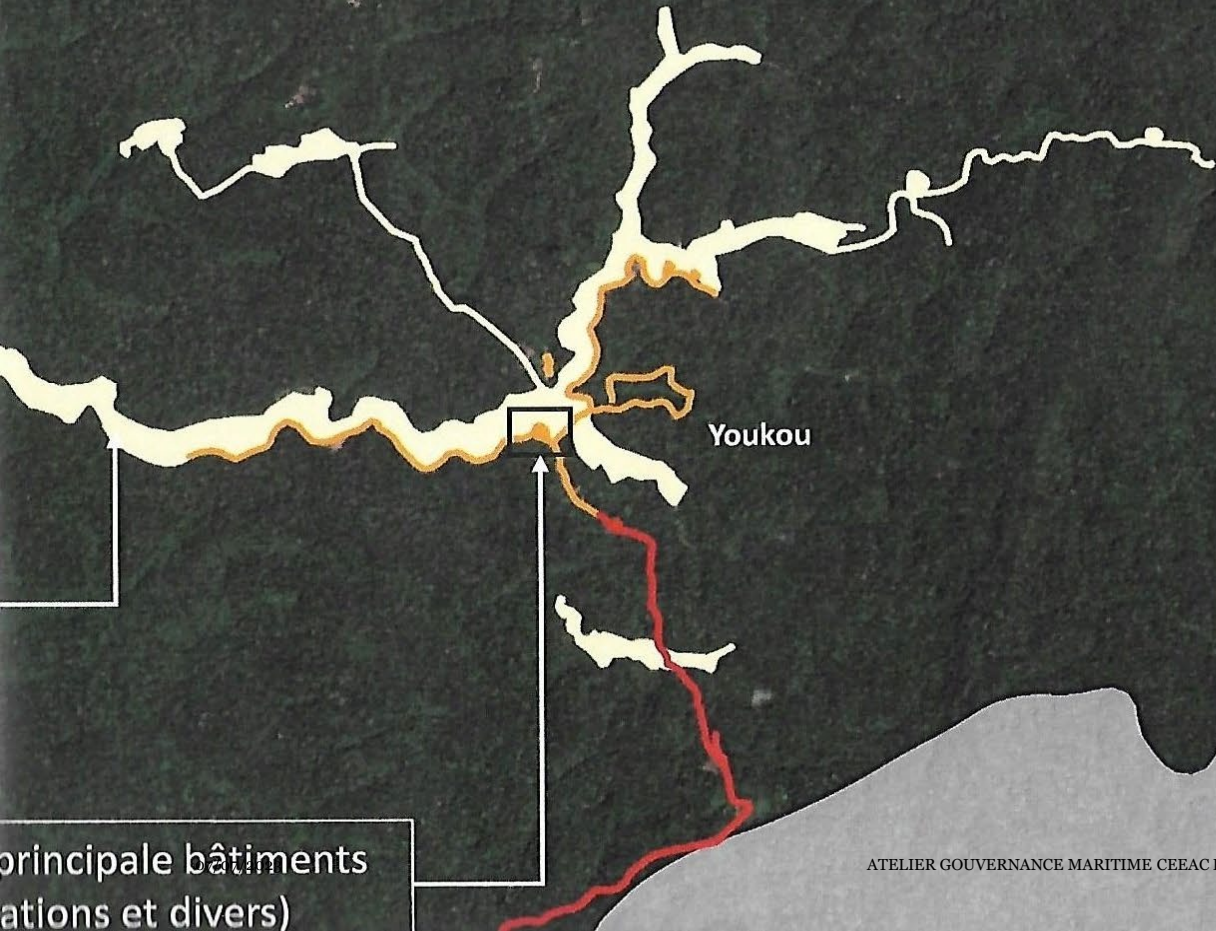


**EFFORTS DE LUTTE NATIONALE ET REGIONALE
POUR CONTRE L'EXPLOITATION ILLEGALE DES
FORETS**

SURVEILLANCE SATELLITAIRE IMAGE MARITIME COMMUNE OU IMAGE FORESTIERE COMMUNE

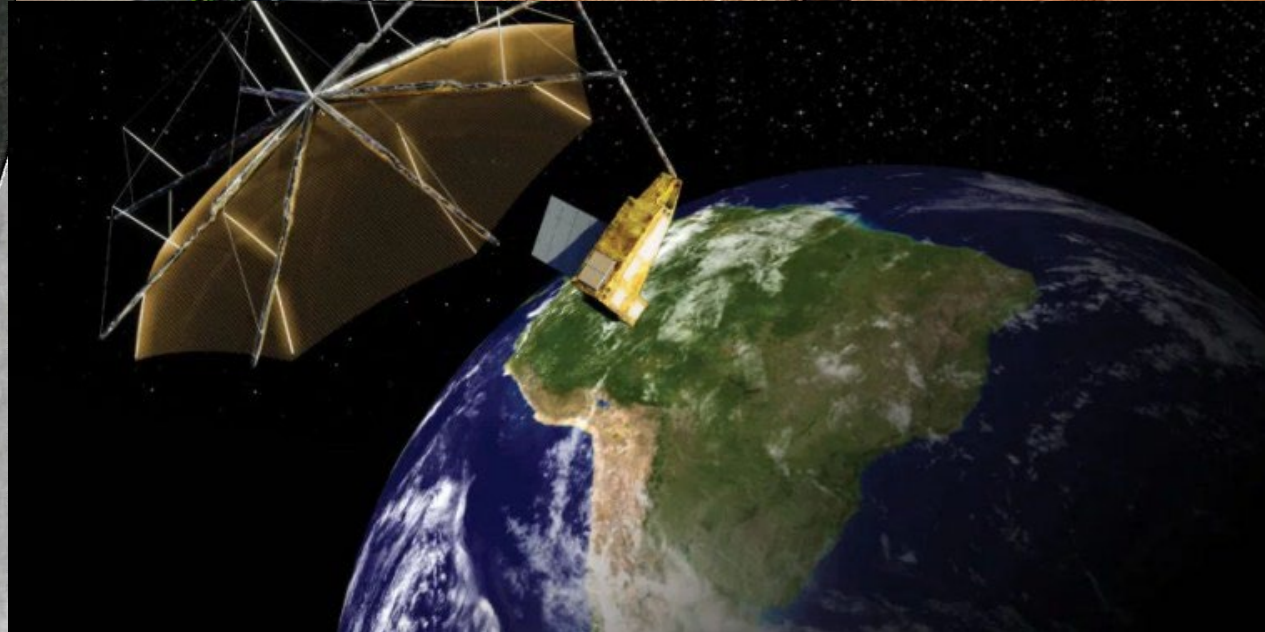
AGENCE GABONAISE D'ETUDE
OCEANIQUE ET SPATIALE (AGEOS)

Image Sentinel 2A, 10 m de résolution, avril 2018
Composition colorée : R,G,B



Youkou

ATELIER GOUVERNANCE MARITIME CEEAC DOUALA





**NECESSITE DE METTRE EN PLACE UNE
COURS DE JUSTICE REGIONALE OU
SOUS-REGIONALE FORTE**



LES MESURES A PRENDRE

1. **Surveillance Satellitaire;**
2. **Mettre des Forces Spécialement Formées;**
3. Instruments Juridiques de la Sous-Région;
4. **Les Séminaires de formation;**
5. Exercice / manœuvre communautaire;
6. Réunion du Tridome 1 à 3 fois / an ;
7. Mission conjointe aux Frontières:
 1. Cameroun - Congo-Gabon - Guinée Équatoriale;
 2. Création de zones tampons:
 3. Terrestres – Maritimes et Fluviales.
 4. Coopération opérationnelle bilatérale;



Questions?