

Soyez les bienvenus



Eco garde face à l'exploitation illicite des ressources naturelles (bois) et la sécurité transfrontalière

Cas du bloc forestier de Minkébé et l'opération Pandora



Sommaire

1. Historique parcs nationaux, Cadre institutionnel, Missions de l'ANPN, Cadre juridique
2. Présence effective et suivi quotidien: Eco gardes et avantages
3. Archivage Statistiques des activités de Surveillance et Lutte Anti Braconnage
4. Insécurité: Cas de Minkébé
5. Opération « *Pandora* »
6. Quelques proposition de solutions pour le cas du bloc forestier Minkébé

1. Historique parcs nationaux, Cadre institutionnel, Missions de l'ANPN, Cadre juridique

Historique parcs nationaux

Cadre institutionnel

- Présidence de la République,
- Ministère en charge des Eaux et Forêts,
- Agence Nationale des Parcs Nationaux:
 - Etablissement public a caractère scientifique et environnemental, chargé de la gestion des parcs nationaux
- Tribunaux provinciaux et le tribunal spécialisé de Libreville.

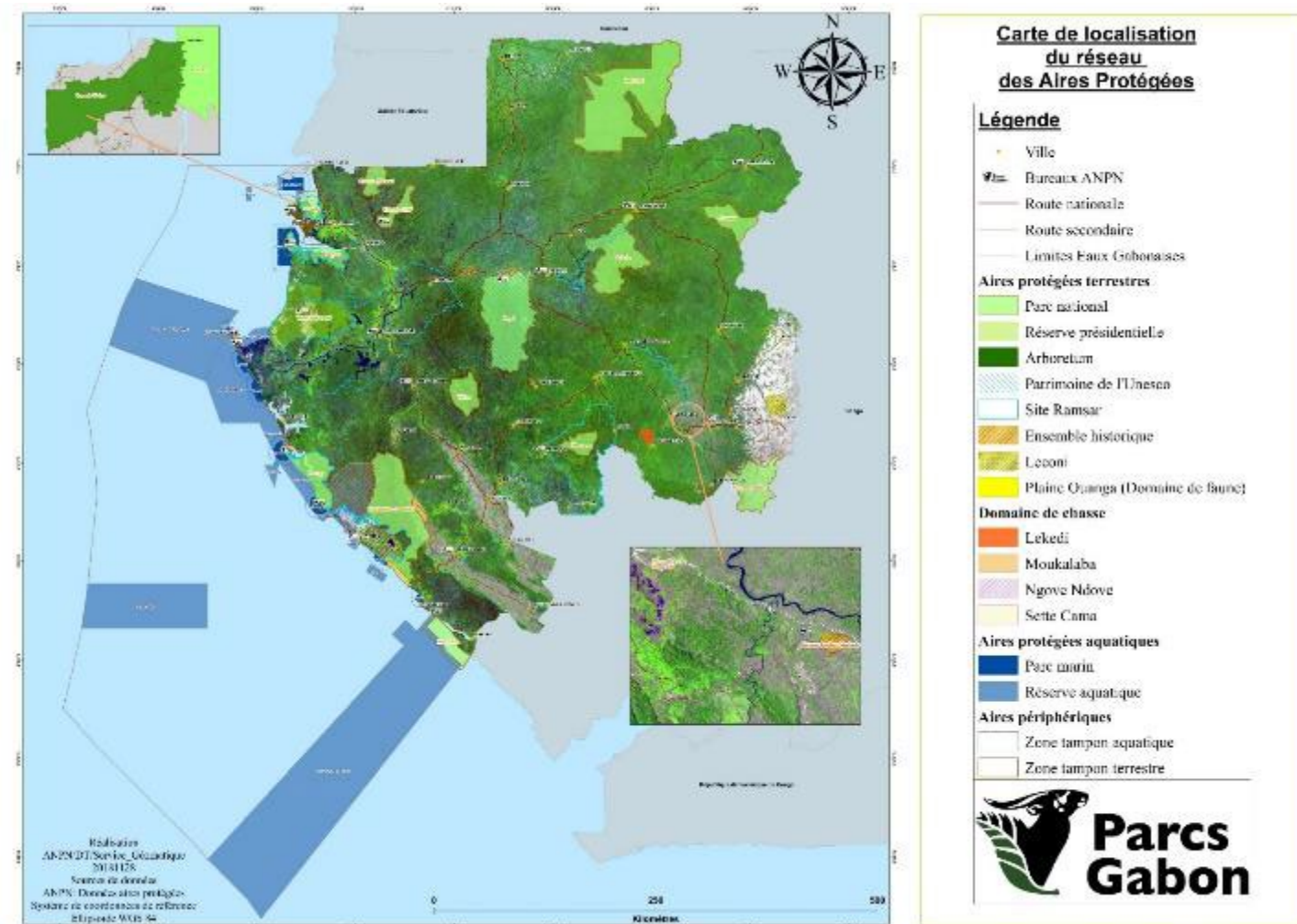
Les missions de l'ANPN

- Assurer la surveillance permanente des aires protégées,
- Impliquer les communautés locales dans la stratégie de protection et de valorisation,
- Développer les stratégies d'atténuation du conflit homme faune
- Valoriser les atouts touristiques naturels et favoriser la recherche scientifique.

Cadre juridique

- Loi sur les parcs nationaux (Loi n°003/2007 du 27 août 2007)
- Code forestier (Loi n°016/2016 du 31 décembre 2016)
- Code minier (Loi n°037/2018 du 11 juin 2019)
- Code pénale (Loi n°042/2018 du juillet 2019)

Année de création	Type aire protégée	Superficie (Km ²)
2002	Terrestre	30520
2009	Aquatique	11370
2011	Terrestre	67,47
2017	Aquatique	52667,4
Superficie totale km²		94624,87



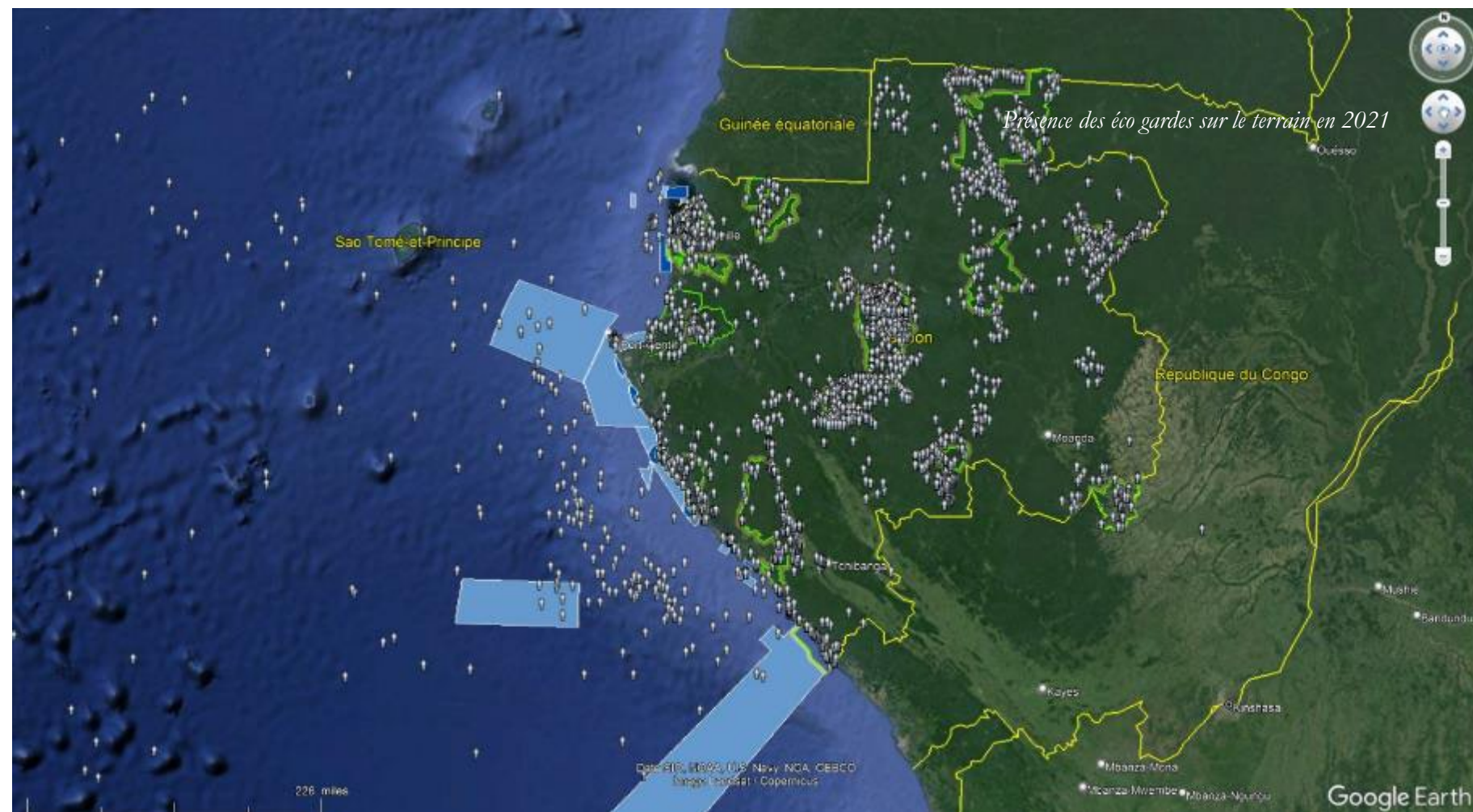
2. Présence effective et suivi quotidien: Eco gardes et avantages

Eco garde

- Présent par tout surtout dans les zones les plus reculées (villes, villages, campements, les forêts et les mers)
- Le plus longtemps possible présent
- Suivi en temps quasi réel
- Archivage régulier, dynamique facilement accessible et sécurisé.

Avantages

- Connaissance des pistes et routes carrossables et du grand nombre de plan d'eau navigable
- Maitrise et cartographie des pistes principales de grande chasse
- Connaissance actualisée des zones à fortes valeurs des ressources naturelles et minières
- Estimation chiffrée des efforts de patrouilles (nombre d'homme/jour, de kilomètre de patrouille ou d'heure de patrouille...)

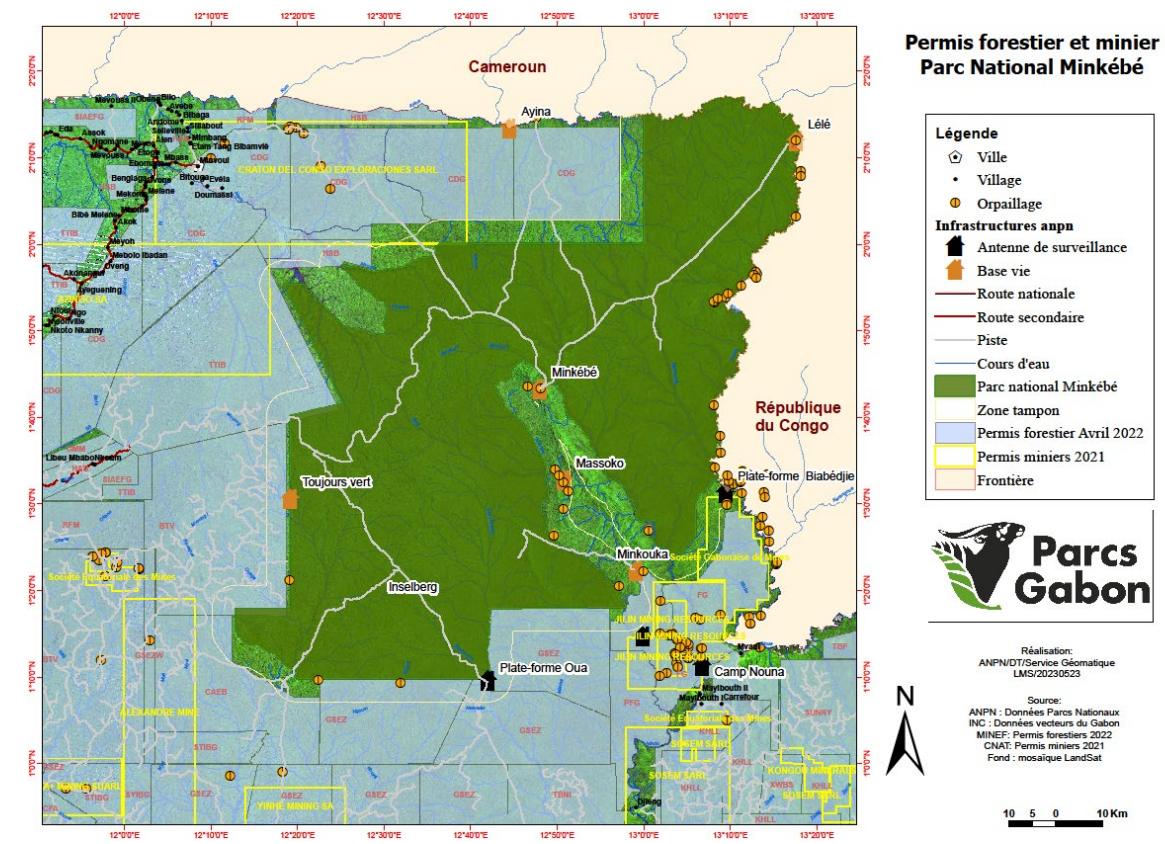
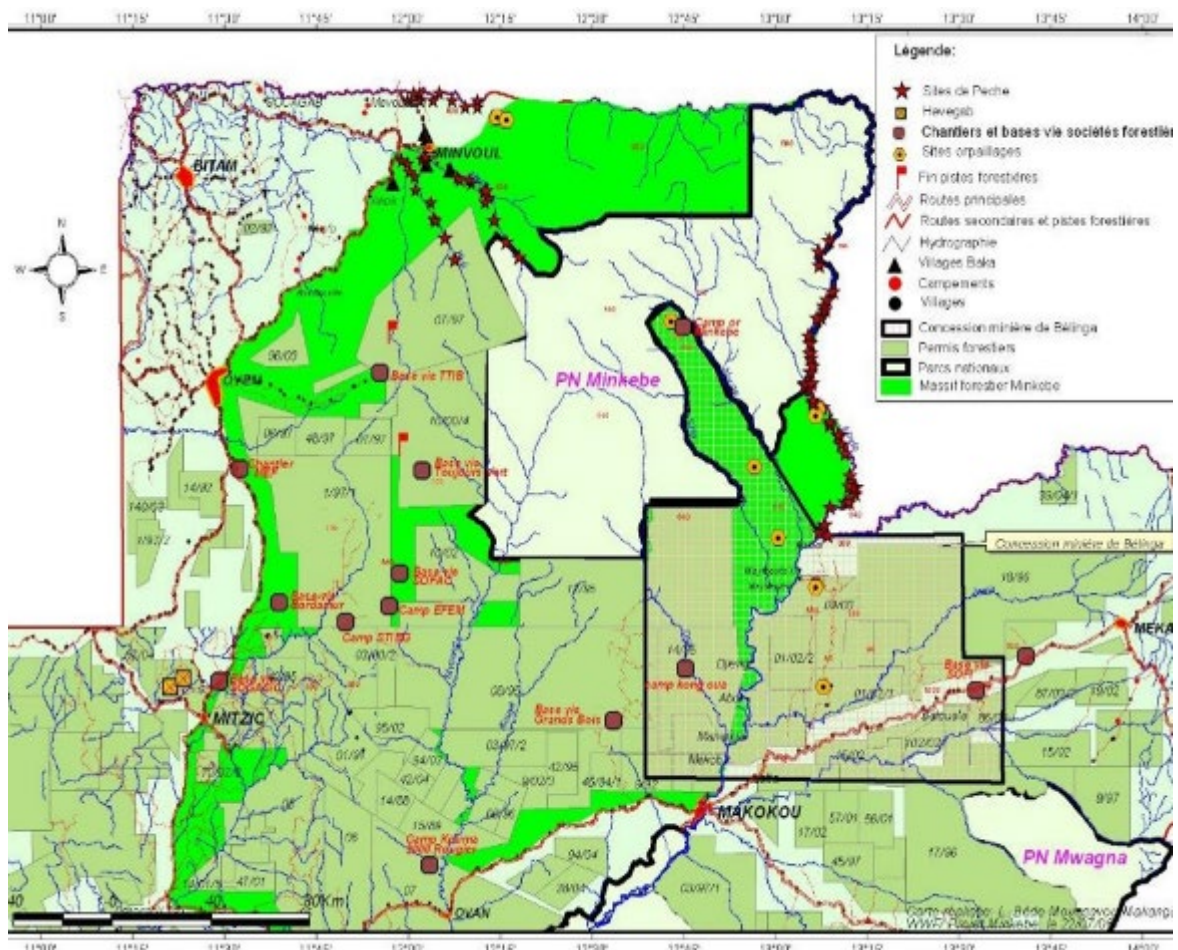


3. Archivage et Statistiques des activités de Surveillance et Lutte Anti Braconnage

Statistiques des activités de Surveillance et Lutte Anti Braconnage 2022	AKANDA	PONGARA	MONTS DE CRISTAL	LOANGO	MOUKALAB A DOUDOU	MAYUMBA	MINKEKE	IVINDO	MWAGNA	LOPE	WAKA	PLATEAUX BATEKE	BIROUGOU	APA PORT-GENTIL	SITE RAMSAR BAS OGOOUE
Nombre de mission	30	28	11	58	45	93	49	47	30	27	28	20	-	12	10
Nombre de jour de mission	468	214	152	744	714	481	682	745	409	154	385	281	-	153	179
Nombre de jour patrouillé	457	172	130	665	664	442	415	615	322	147	331	205	-	109	175
% des jours patrouillés	98	80	86	89	93	91	61	83	79	95	81	73	-	71	98
Distance total	6634	7503	754	20361	11738	13835	15136	649	6873	1954	4332	6779	-	15791	4039
INFORMATIONS SUR LES SAISIES REALISEES															
Fusil	0	9	5	8	14	0	6	1	0	0	7	6	-	0	2
Munition	0	26	0	31	28	0	34	1	0	0	23	24	-	0	0
Pièces de gibiers	0	139	152	46	23	0	31	0	0	0	0	84	-	0	49
Moteurs	11	43	0	5	0	10	3	0	0	0	0	0	-	76	0
Pointes d'ivoires	0	0													
Filets	9	40	0	13	3	18	1	0	0	0	0	0	-	61	0
Tronçonneuses	4	0	6	2	0	0	0	0	0	0	1	0	-	0	0
INFORMATIONS SUR LES CARCASSES D'ELEPHANTS															
Braconnée	0	2	1	1	1	0	1	0	0	1	0	0	-	0	0
Mort naturelle	0	0	1	0	0	0	1	0	0	0	1	0	-	0	0
Tué par train	0	0	0	0	0	0	0	0	0	2	0	0	-	0	0
Cause de mort non identifiée	0	0	0	6	3	0	0	1	0	1	0	0	-	0	0
Mort légale	0	0	0	1	0	0	0	0	0	0	1	0	-	0	0
Pointes d'ivoire ramassées	0	0	2	12	1	0	2	1	0	3	2	0	-	0	0

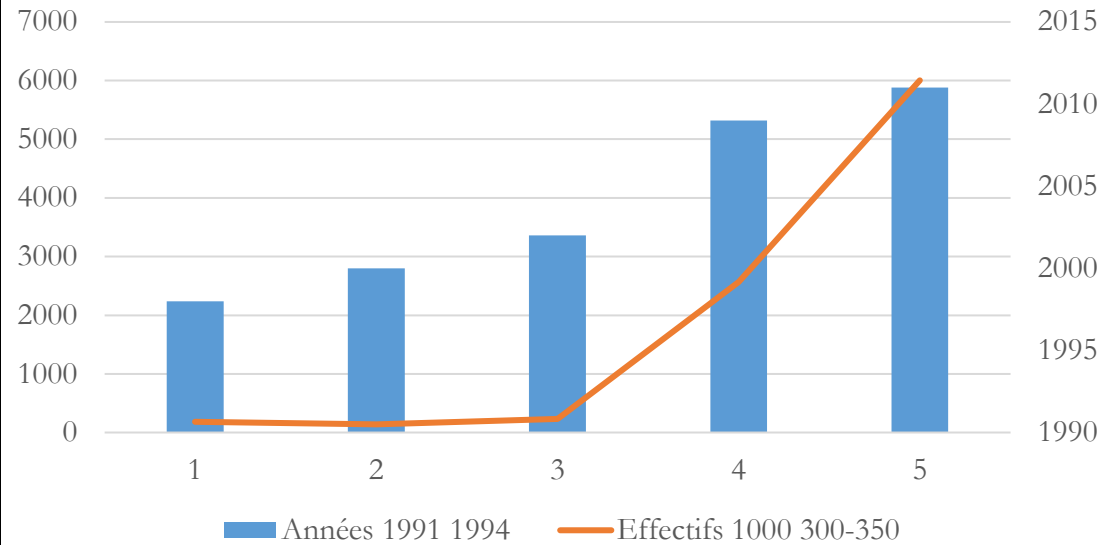
4. Insécurité: Cas de Minkébé

- Des villes en passant par des bases vies pour les antennes de surveillance, les éco gardes ont une probabilité élevée de rencontrer des infractions sur l'exploitation illégale des ressources naturelles (bois, mine, braconnage ...),
- Gros potentiel Minier
- Gros potentiel forestier: plus d'une cinquantaine permis forestiers
- Immigration clandestine



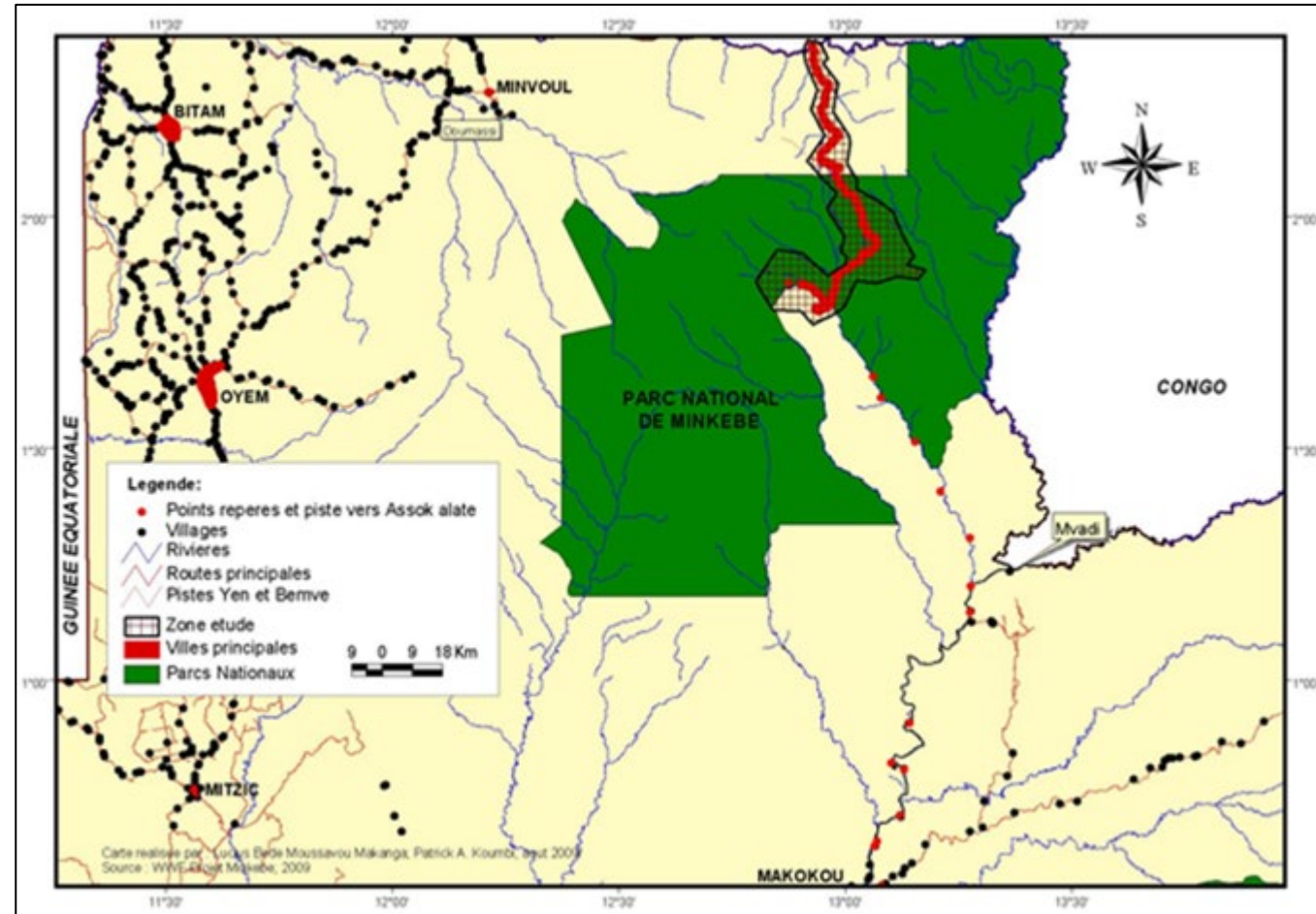
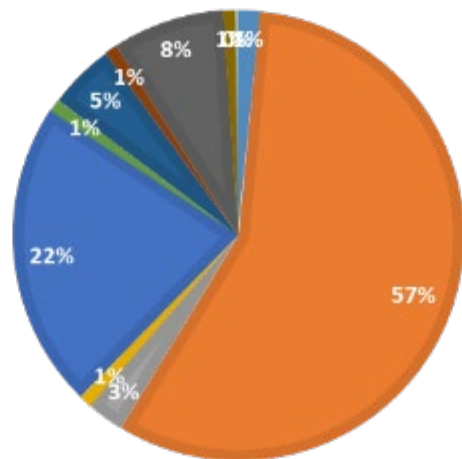
4. Insécurité: Cas de Minkébé

Croissance démographique en 10 ans



EFFECTIFS PAR NATIONALITE

- Burkina Faso
- Cameroun
- Congo
- Cote d'Ivoire
- Gabon
- Ghana
- Mali
- Mauritanie
- Niger
- Tchad
- Togo



4. Insécurité: Cas de Minkébé

- 2011
 - 6000 ouvriers
 - Estimation de la production journalière 5 kg soit 100 millions de FCFA et 35 milliards FCFA par an (source ANPN)
 - Prix de l'or: 1000 USD en 2010 avant d'atteindre les 1900 USD fin 2011.
 - Ouvriers essentiellement composés de clandestins d'origine africaine.
 - Même période des prospections d'or autour du chantier de Minkébé sur une distance supérieure à 8 km GPS en 2011
 - Destruction et fermeture du chantier d'or mais:
 - population aigrie,
 - baisse des revenus,
 - sensation d'abandon par l'Etat,
 - population prédisposée à ...



5. Opération « Pandora »

Contexte

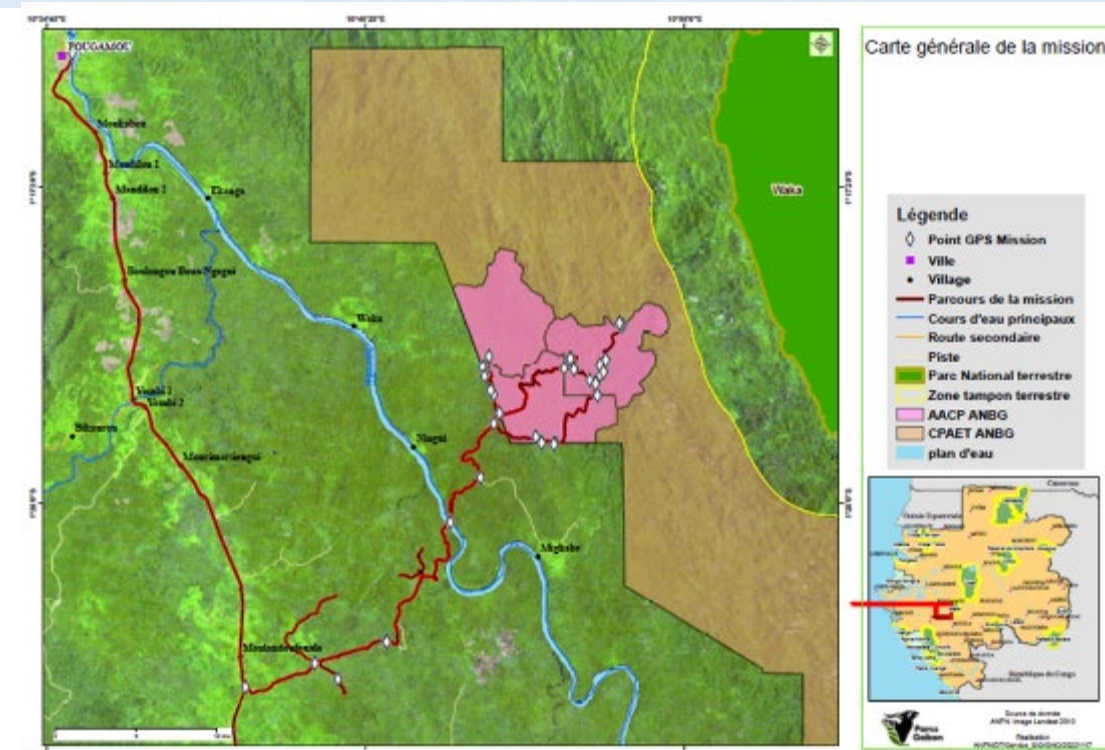
Après des informations de terrain relayées par diverses sources et sur instruction du Directeur Général des Forêts et la task force, les institutions suivantes: ANPN, DGR, Contre Ingérence, Police Judiciaire, Parquet... vont être déployer, afin d'enquêter sur l'exploitation illicite du bois.

But

1. Contrôler la légalité des activités menées par les opérateurs de la filière bois et or ;
2. Traquer les braconniers au sein et en dehors des concessions forestières ;
3. Récolter les informations utiles auprès des populations riveraines.

Zone d'intervention

Périphérie immédiate de la zone tampon du Parc National de Waka, AAC de la société ANBG



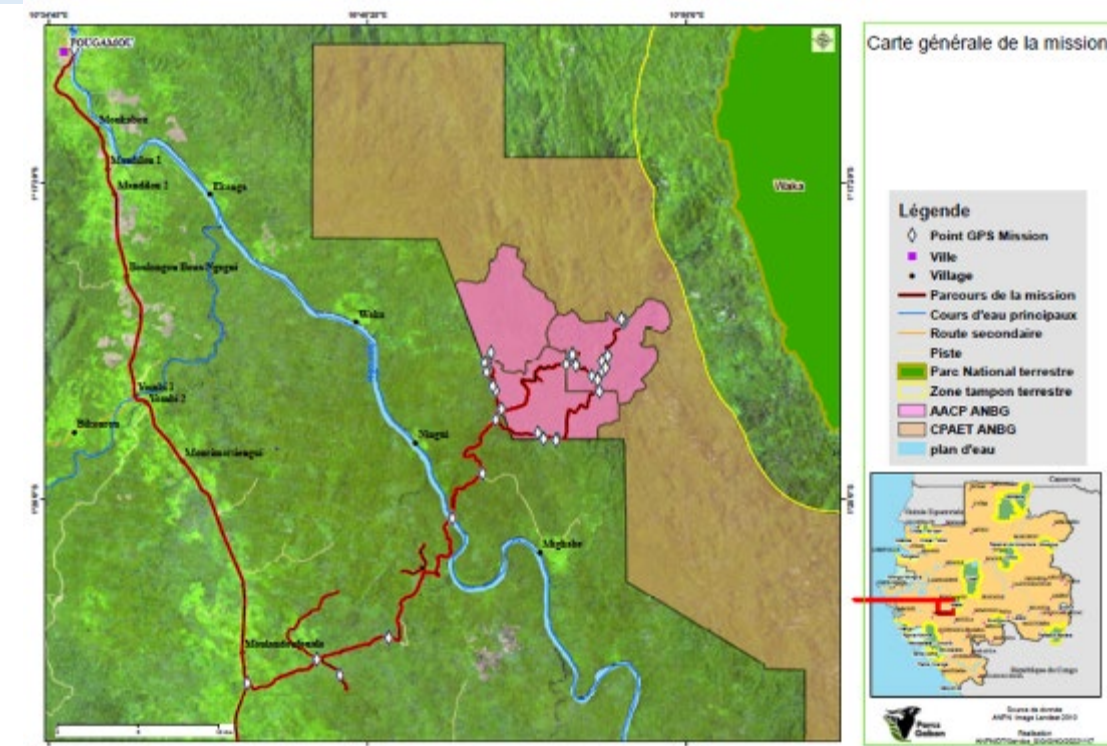
5. Opération « Pandora »

Mode opératoire

- Etape 1: Investigation et enquête en civil auprès des campements et village Mouloudou Fouala (3jours),
- Etape 2: Recherche et constations d'infractions dans la concession forestière, facilité par les éco gardes du parc National de Waka, maîtrisant assez bien l'ensemble des pistes et routes de la zone (parcs à bois, débardages et bureaux administratifs).

Constat

- Absence de braconnage et orpaillage illégal,
- Exploitation illégale du bois multi-acteurs(TBNI, Jr Negoce, ANBG, ZBP, une personne physique pour sciage de long...):
 - Prêteur de bull,
 - Prête nom absent sur site,
 - Parc à bois non déclaré,
 - Coupe et vente frauduleux de bois,
 - Bordereaux frauduleux et anti datés (7),
 - Coupe hors AAC et hors permis, surproduction d'un montant de 1 501 862 150 FCFA soit 247 837,97 USD,
 - Implication des agents administratifs(2 agents)



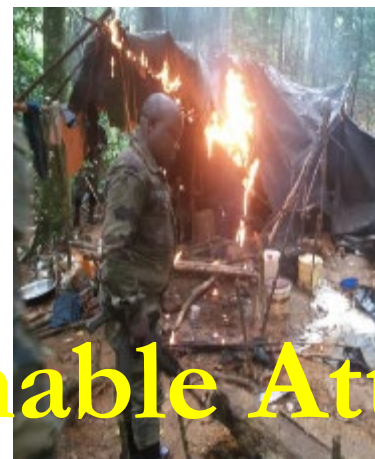
6. Quelques proposition de solutions pour le cas du bloc forestier de Minkébé

Sur le plan national

- Appui permanent des FAG depuis,
- Mise en place de/d':
 - une task force (DGR, Contre Ingérence, Police Judiciaire, Parquet... pour des missions spéciales (multidisciplinaires)
 - un programme de réflexion pour rendre le tribunal spécial de Libreville plus efficace,
 - une commission d'Implication des communautés locales dans l'ensemble des aires protégées (terrestre et aquatique),
 - des Activités Génératrice de Revenues autour des aires protégées

Sur le plan transfrontalier et International

- Etablir un plan d'affectation des terres transfrontaliers (afin harmoniser les dynamiques de conservation, d'écodéveloppement et coprosperité des communautés transfrontalières),
- Mettre en place des:
 - groupements locaux de coopératives transfrontalières,
 - des Unités transfrontalières de surveillance et d'échange: Cas du TRIDOM,
 - des plates formes d'échange dynamique inter-Etat spécifiques sur la lutte de l'exploitation illégale de bois et de veille sur la sécurité transfrontalière.



Merci de votre Aimable Attention