



# **Causes et Facteurs de L'extrémisme Violent au Sahel**

Ms. Laurence-Aïda Ammour



# CAUSES ET FACTEURS DE L'EXTRÉMISME VIOLENT AU SAHEL

Laurence-Aïda Ammour

Approche par les sciences sociales

Deux formes de violence coexistent:

- celle de l'extrémisme djihadiste
- et la violence inter-communautaire

Ces deux violences peuvent parfois s'imbriquer ou se chevaucher

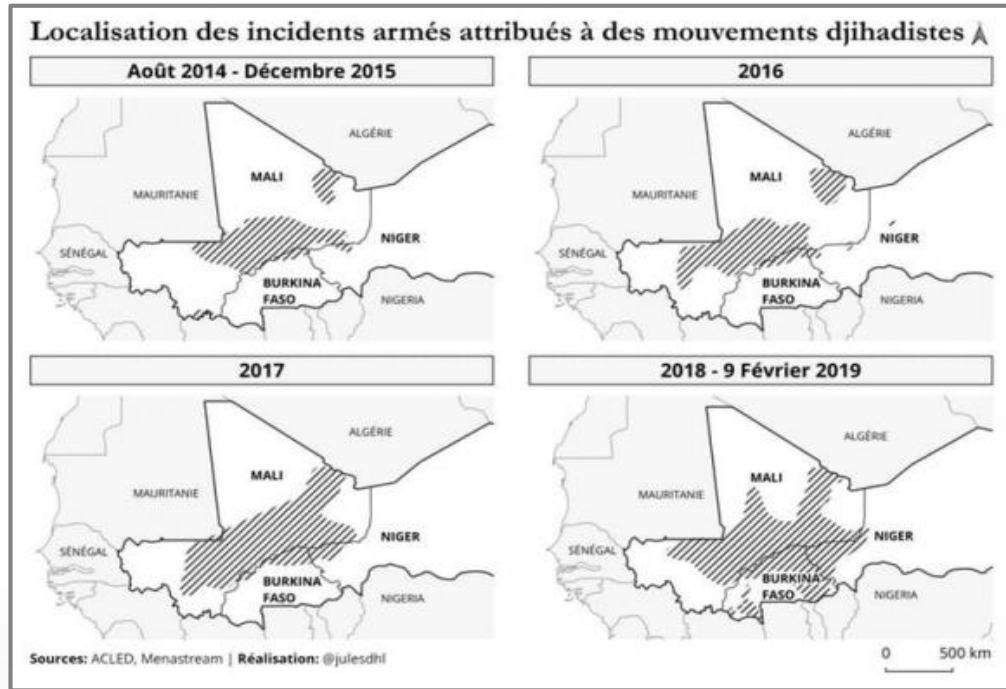
L'extrémisme violent utilise les tensions environnementales

L'extrémisme violent alimente la violence communautaire localement

Certains groupes extrémistes utilisent la rhétorique identitaire

La violence inter-communautaire est le symptôme et le résultat de causes structurelles

Les mouvements en question sont les suivants : Al-Qaeda au Maghreb islamique (AQMI), Ansar Eddine, Mouvement pour l'unicité du jihad en Afrique de l'Ouest (MUJAO), Al-Morabitoune, Groupe de soutien à l'islam et aux musulmans (GSIM), État islamique au Grand Sahara (EIGS), Ansaroul Islam, Front de Libération du Macina (FLM). (Guichaoua, mars 2019)

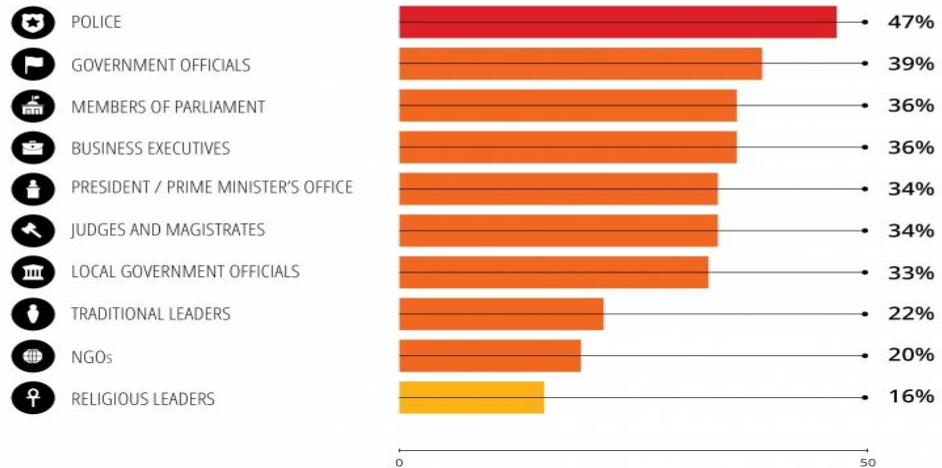


## Corruption par institution — Pourcentage d'enquêtés qui pense que la majorité des personnes qui travaillent dans ces institutions sont corrompues

source : Global Corruption Barometer Africa, 2019

### CORRUPTION BY INSTITUTION\*

\* Percentage of people who think most or all people in the following institutions are corrupt.

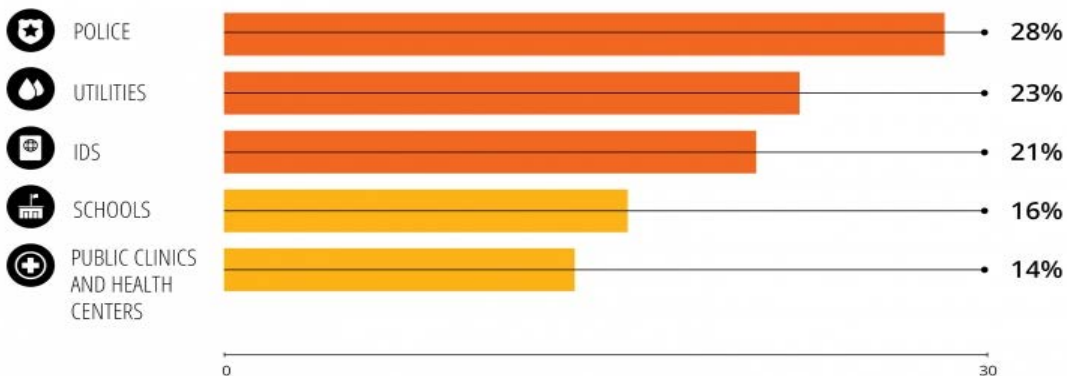


## Pots-de-vin par services – Pourcentage de personnes interrogées qui utilisent ces services et ont payé un pot-de-vin dans les 12 derniers mois

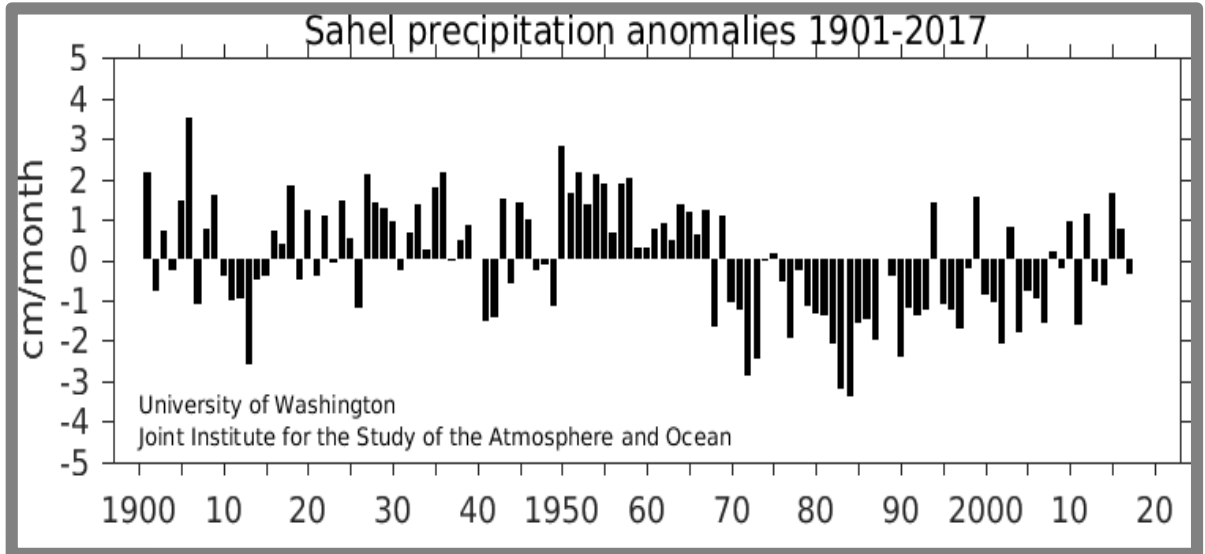
source : Global Corruption Barometer Africa, 2019

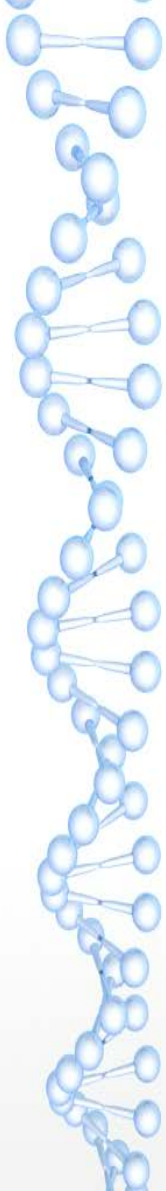
### BRIBERY RATES BY SERVICE\*

\* Percentage of people who used these services and paid a bribe in the previous 12 months.



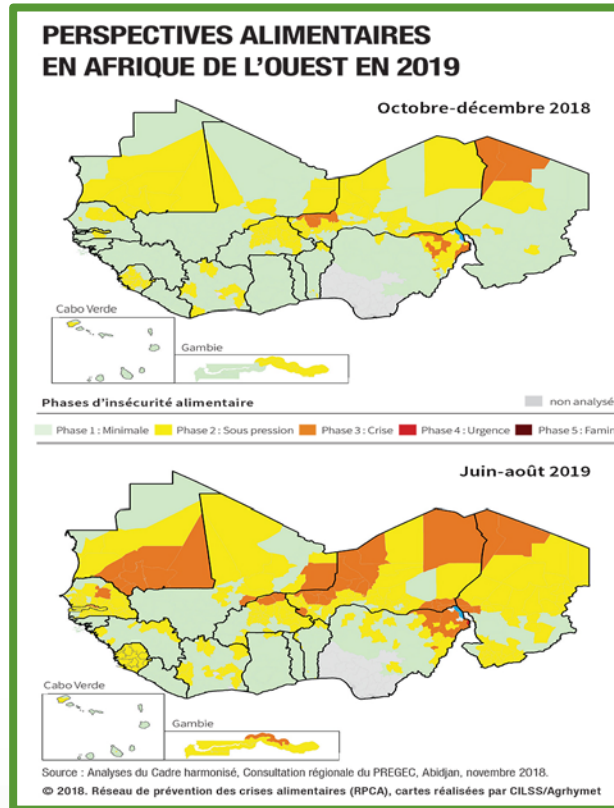
## ANOMALIES DE PRÉCIPITATIONS AU SAHEL 1901-2017



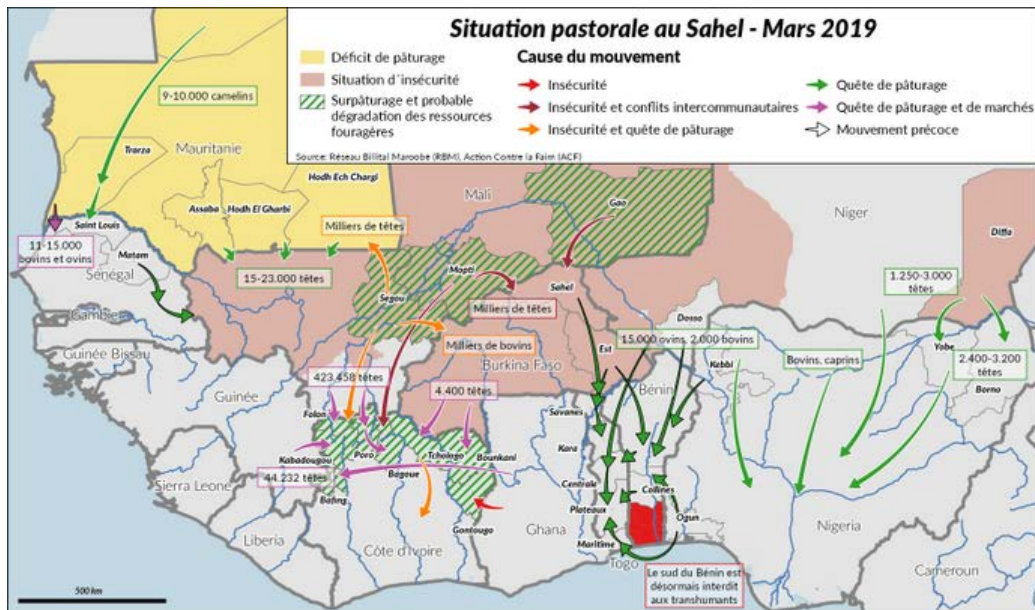


## Phases d'insécurité alimentaire

(octobre-décembre 2018  
et juin-août 2019)

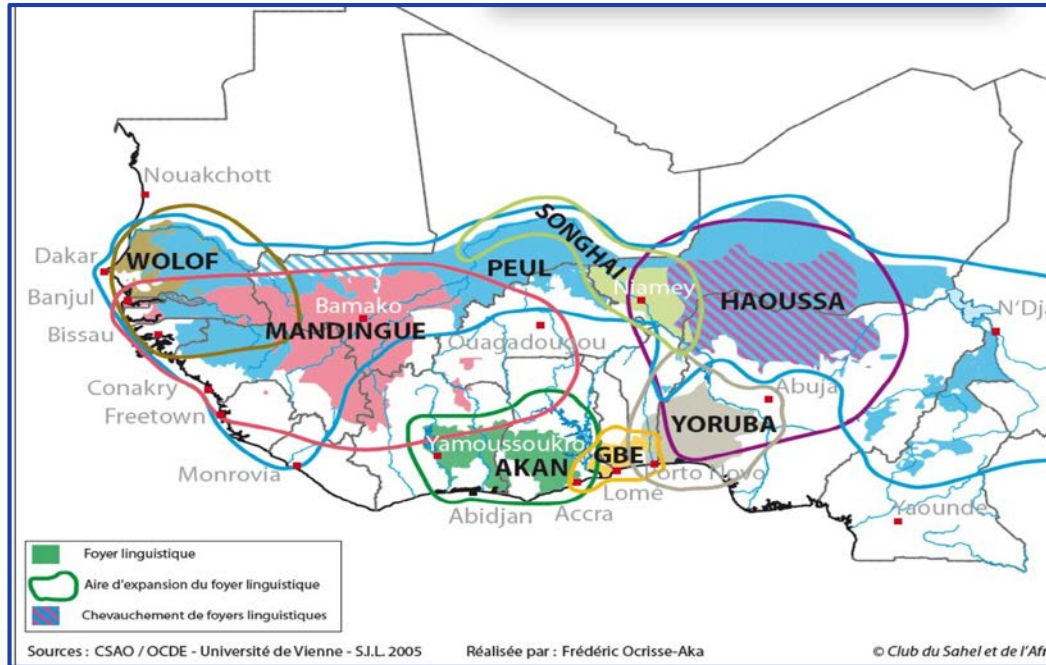


## Situation pastorale au Sahel - Mars 2019





# PEUPLES ET LANGUES AU SAHARA-SAHEL ET EN AFRIQUE DE L'OUEST





## La « milicianisation » des sociétés rurales, et la privatisation de la sécurité

- Milice *Dan Nan Ambassagou* (Dogon)
- Front de Libération du Macina (FLM)
- Ansar ul-Islam
- L'Alliance pour le Salut au Sahel (ASS)
- Les *Koglweegos*



# RECAPITULATIF

**Définir la nature de la violence** : extrémisme violent et/ou violence extrême ? Dans quelle mesure ces deux formes de violence s'imbriquent-elles ou pas dans le temps et dans l'espace ?

**Hybridation des motivations** de l'action violente et interpénétration possible des formes de violence

**Les perceptions de la menace et de l'insécurité par les populations sont importantes** pour comprendre les dynamiques et les logiques de fabrication de l'ennemi, et pour mettre en œuvre dialogue et médiation.

**Le mode de gouvernance du tout sécuritaire** imposé par la lutte contre le terrorisme fait oublier la dimension rurale, pastorale et agraire de la violence.

En tolérant et/ou en encourageant **la privatisation de la sécurité**, les États délèguent **un attribut régalien** à des civils armés et **compromettent la paix sociale**

En s'insérant dans le **tissu social**, les groupes djihadistes **instrumentalisent et attisent les conflits entre communautés** à dessein

**La « milicianisation » des sociétés rurales exacerbe** la conflictualité latente et provoque de nouveaux conflits (cycles de représailles et spirale de la violence)



## POUR ALLER PLUS LOIN.....

AMMOUR Laurence-Aïda, *La pénétration wahhabite en Afrique*, Rapport de recherche, 30 pages, CF2R, Paris, 2018 : <https://www.cf2r.org/wp-content/uploads/2018/01/Rapport23-Wahhabisme-Afrique.pdf>

FEDERATION INTERNATIONALE DES LIGUES DES DROITS DE L'HOMME, *Dans le centre du Mali, les populations prises au piège du terrorisme et du contre-terrorisme*, Rapport d'enquête, novembre 2018.

PROGRAMME DES NATIONS UNIES POUR L'ENVIRONNEMENT, *Sécurité des moyens d'existence. Changements climatiques, migrations et conflits au Sahel*, 2011.

ORGANISATION INTERNATIONALE POUR LES MIGRATIONS, *Youth Violence and The Challenges of Violent Extremism in Zinder*, 2018.

TRANSPARENCY INTERNATIONAL, *Global Corruption Barometer*, 10th Edition, 20 years of giving voice to Africans, Africa 2019.

PROGRAMME DES NATIONS UNIES POUR LE DÉVELOPPEMENT, Centre pour le dialogue humanitaire, *Radicalisation, violence et (in)sécurité. Ce que disent 800 sahéliens, Études des perceptions des facteurs d'insécurité et d'extrémisme violent dans les régions frontalières du Sahel*, Rapport international de recherche.

PROGRAMME DES NATIONS UNIES POUR LE DÉVELOPPEMENT, *Journey to Extermism in Africa, Drivers, Incentives and the Tipping Point for Recruitment*, 2019.



**CENTRE D'ÉTUDES**  
STRATÉGIQUES DE L'AFRIQUE

[www.africacenter.org](http://www.africacenter.org)