

# Programa #MASE

*Uma forte parceria para um domínio marítimo seguro*



Este projeto é financiado pela  
União Europeia

## CENTRO DE ESTUDOS ESTRATÉGICOS DA ÁFRICA FORTALECENDO A SEGURANÇA MARÍTIMA NA ÁFRICA

ILHAS SEYCHELLES

19 a 23 de março de 2018

### **INTERCÂMBIO E COMPARTILHAMENTO DE INFORMAÇÕES** **O caso da região AfOI-OI**

CV RAKOTONDRAVAO Patrick

Unidade Antipirataria da Comissão do Oceano Índico

Programa #MASE



COMMISSION DE  
L'OCEAN INDIEN

Funded by European Union

# Programa #MASE

*Uma forte parceria para um domínio marítimo seguro*



Este projeto é financiado pela União Europeia

## Interesses

- Responder a uma necessidade regional;
- Melhorar o conhecimento do domínio marítimo;
- Disponibilização de informações multifuncionais.

## Questões

- Garantir o acesso oportuno à informação para aumentar a conscientização e o conhecimento da situação no mar;
- Afirmar sua utilidade e eficácia operacional.

## Tipos de informação:

- Todas as informações da vigilância marítima consideradas necessárias para as atividades marítimas.



# Programa #MASE

Uma forte parceria para um domínio marítimo seguro



INDIAN OCEAN  
COMMISSION



Este projeto é financiado pela  
União Europeia

## Mecanismo de troca e compartilhamento de informações marítimas

Um acordo regional para amalgamar e compartilhar informações marítimas que inclui:

- Modalidades práticas para troca e compartilhamento de informações marítimas;
- Proteção da informação;
- Direitos e responsabilidades dos Estados;
- Missões do centro regional;
- Governança do centro.

Centro regional com sede em Madagascar :

- A ferramenta principal, o coração do mecanismo.

Oficiais de ligação

- Interface entre o RC, Estados-Membros e parceiros;

Centros nacionais e regionais

- ISCs, MRCCs, IFC Cingapura, etc.

# Programa #MASE

*Uma forte parceria para um domínio marítimo seguro*



Este projeto é financiado pela  
União Europeia

## Requisitos

### PROPRIEDADE :

- Vontade política;
- Desenvolva uma cultura de compartilhamento

### INTEROPERABILIDADE :

- Entre humanos: uma linguagem comum e POPs comuns;
- O sistema: um ambiente comum de compartilhamento de informações;

### PROTEGENDO INFORMAÇÕES :

- Um quadro de regulamentação nacional;
- Conformidade com procedimentos;
- Acesso a informação;
- Termos de utilização dos dados;

# Programa #MASE

Uma forte parceria para um domínio marítimo seguro



Este projeto é financiado pela União Europeia

## UM CENTRO REGIONAL PARA A COLETA E INTERCÂMBIO DE INFORMAÇÕES MARÍTIMAS

### Uma plataforma para coletar informações marítimas:

- Software de coleta + servidor + bancos de dados;
- Grande volume de dados.

### Missão principal:

- Centralizar todas as informações de geolocalização relativas aos navios marítimos numa única interface.

### Tarefas específicas:

- Monitorar o tráfego marítimo e atividades no mar e detectar comportamentos anormais (por exemplo, um navio parando em alto mar, mudanças abruptas de curso, falta de transmissões de dados, encontro no mar);
- Criar uma imagem de situação marítima comum, e validada ou uma Imagem Marítima Reconhecida (IMR \*) disponível aos Estados-Membros por meio de uma plataforma dedicada e segura baseada na Web;
- Fornecer informações ao CRCO\* e aos centros nacionais.

# Programa #MASE

Uma forte parceria para um domínio marítimo seguro



Este projeto é financiado pela  
União Europeia

## UM CENTRO REGIONAL PARA A COLETA E INTERCÂMBIO DE INFORMAÇÕES MARÍTIMAS (cont.)

O centro também pode gerenciar e exibir na tela de visualização:

Objetos georreferenciados de várias fontes, a fim de proporcionar uma visão abrangente da situação do ambiente no mar (oceanografia e meteorologia)

Eventos resultantes de atividades humanas como:

- Poluição do mar
- Acidentes no mar (colisões, capotamento, perda de maquinaria)
- Tráfico ilícito
- Imigração clandestina
- Pesca ilegal

# Programa #MASE

Uma forte parceria para um domínio marítimo seguro

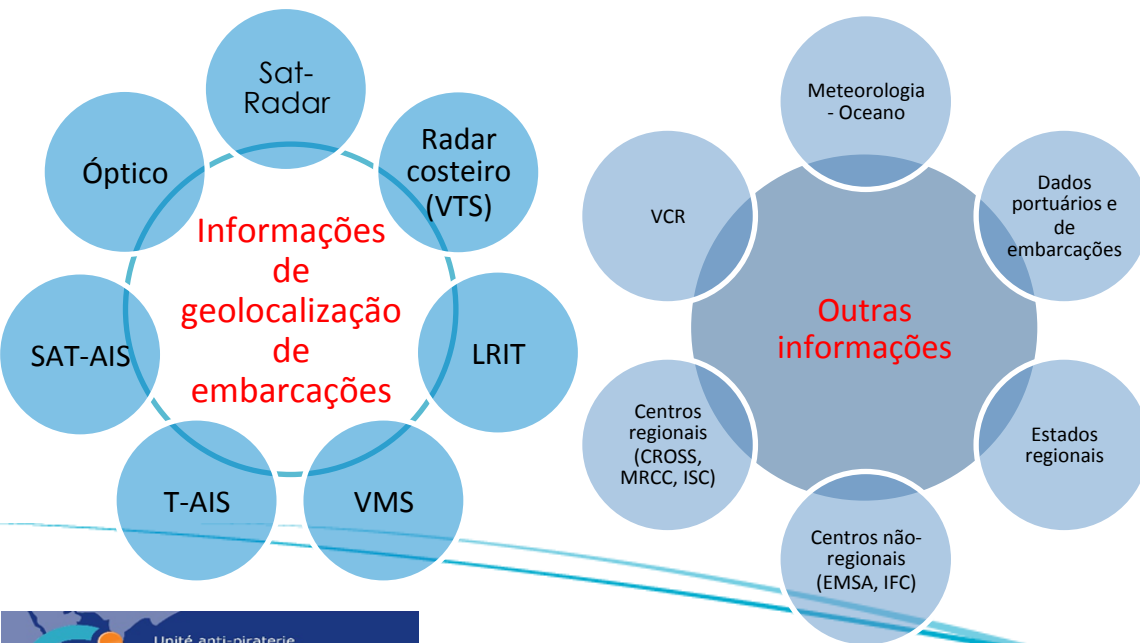


INDIAN OCEAN  
COMMISSION



Este projeto é financiado pela  
União Europeia

**Informação marítima:** qualquer informação e quaisquer veículos de apoio, incluindo documentos e cópias, que ajudem a localizar ou identificar um navio ou evento marítimo. As informações incluem posição, natureza, registro, país de origem, pontos de partida e destino, tripulação, passageiros, tipo de carga a bordo, velocidade e quaisquer outras informações relacionadas com a segurança marítima e a gestão do navio;



## Área de interesse CRFIM

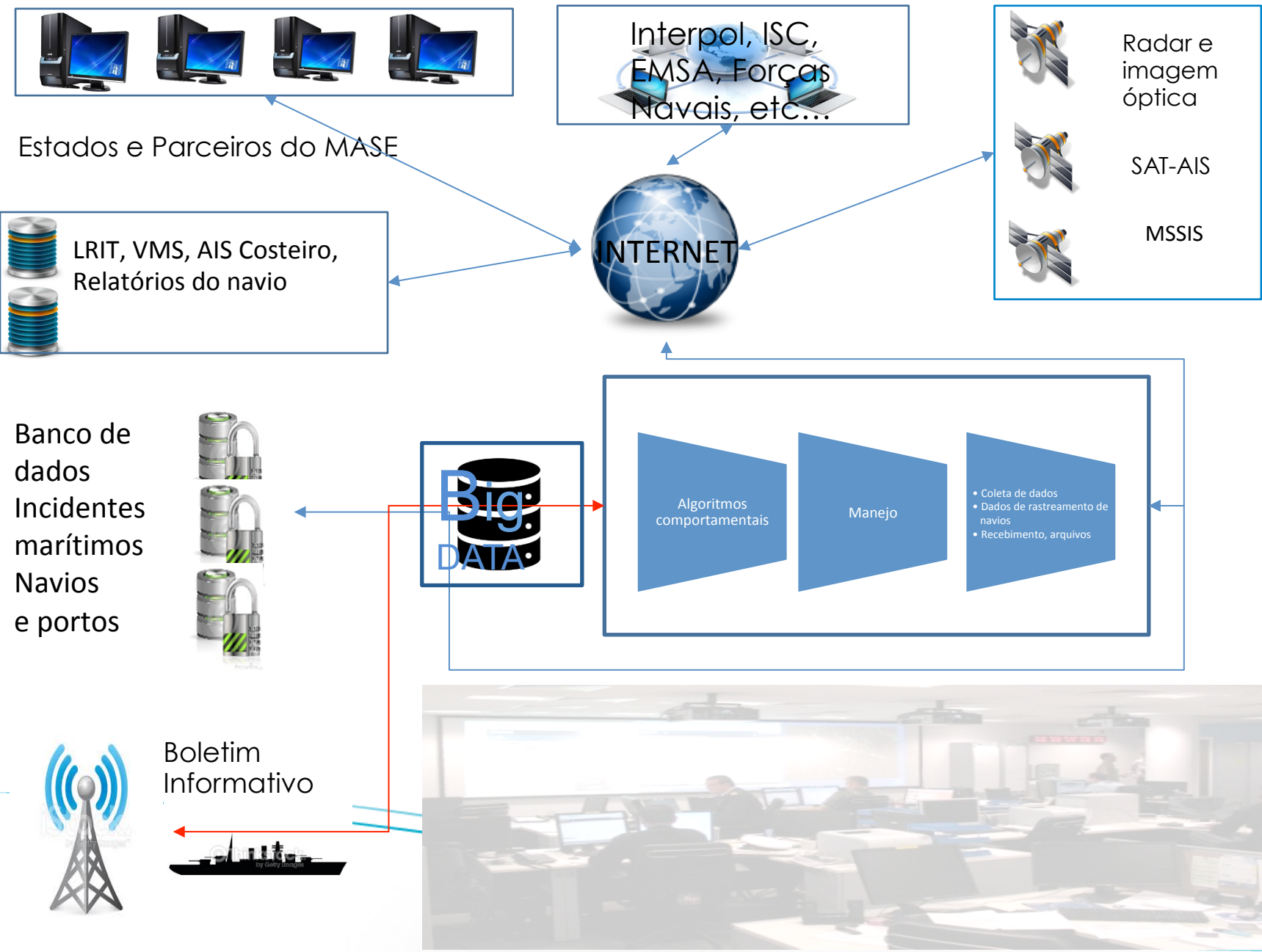
Fronteira norte: 26° N

Fronteira sul: 13° S

Fronteira leste: 20° L

Fronteira oeste: 76,5° O







# Exemplo de traços SAT-AIS exibidos na interface WEB

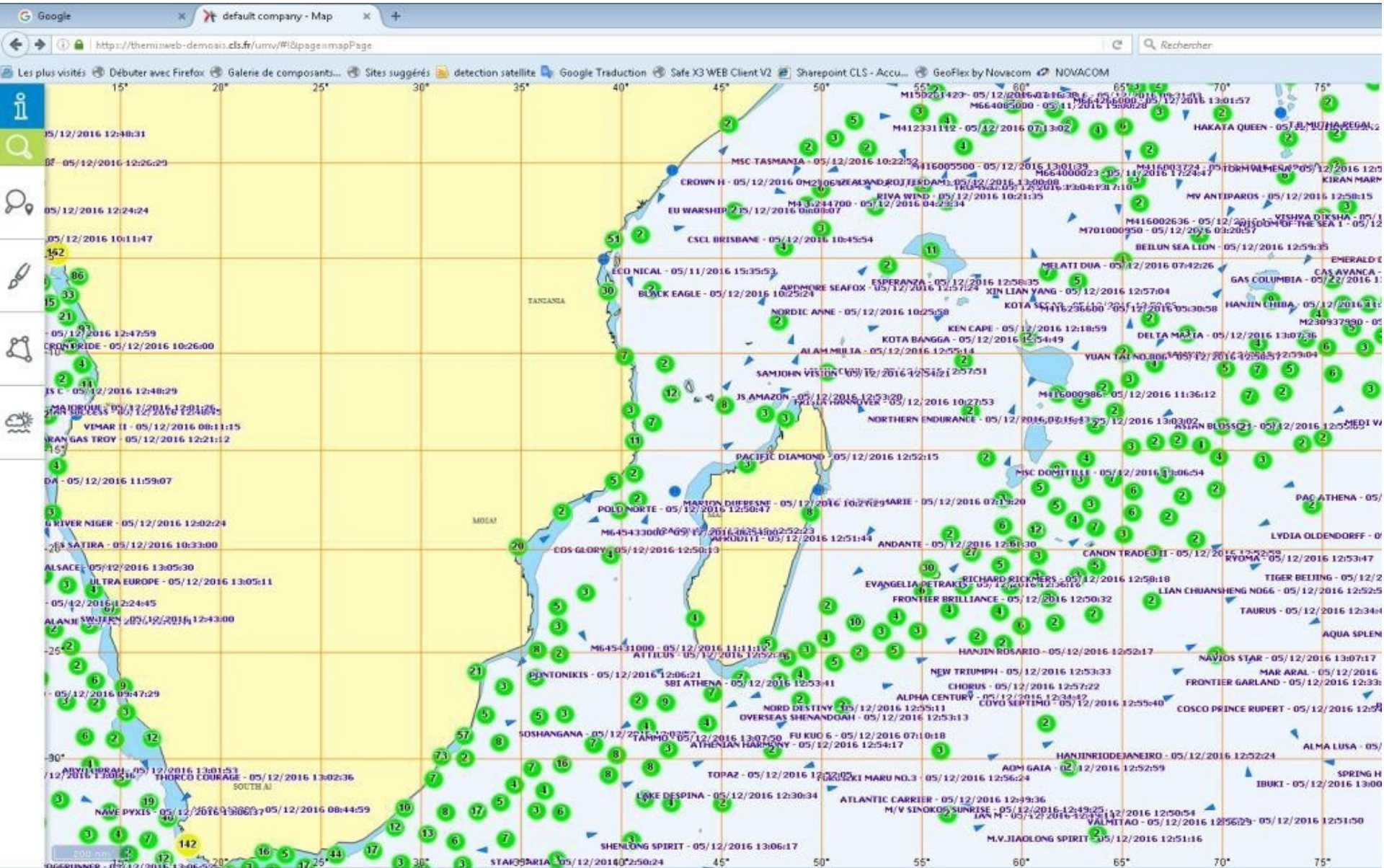


Ilustração de uma correlação usando dados VMS/AIS/RADAR





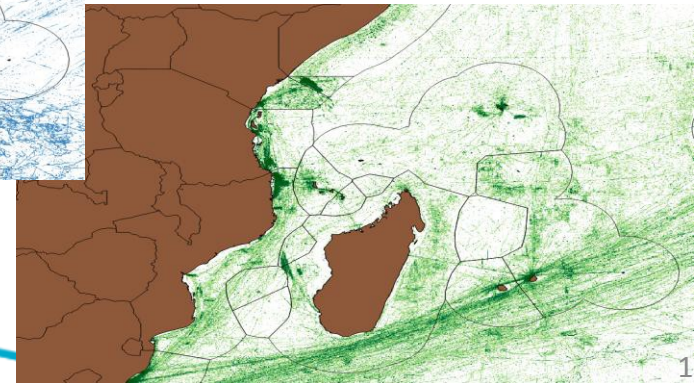
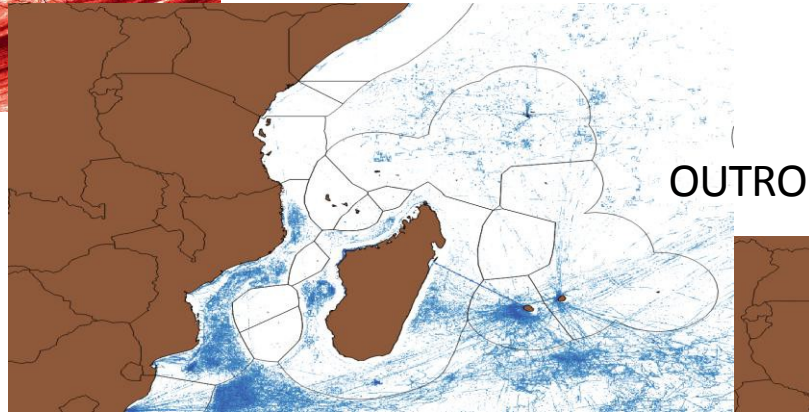
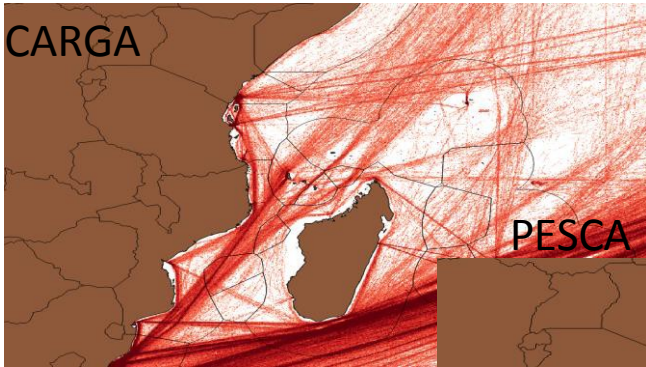
# Programa #MASE

Uma forte parceria para um domínio marítimo seguro



Este projeto é financiado pela União Europeia

## Alguns meses de dados AIS e dados VMS



# Programa #MASE

Uma forte parceria para um domínio marítimo seguro



Este projeto é financiado pela União Europeia

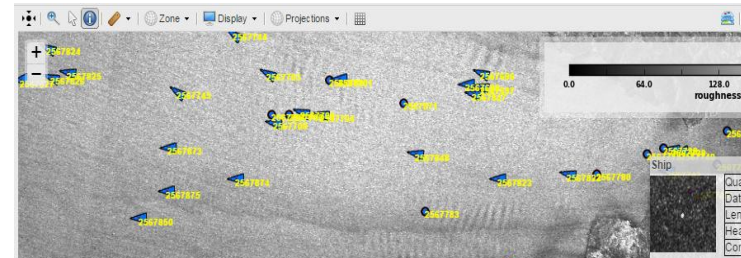
## FUSÃO DE DADOS DE LRIT, AIS, VMS, óptica e imagens de radar

LRIT, AIS, SAT-AIS, VMS



RADAR

ÓTICO



# Programa #MASE

Uma forte parceria para um domínio marítimo seguro



Este projeto é financiado pela União Europeia

## Parceiros

### INTERPOL

Banco de dados

- Pirataria marítima
- Banco de dados de navios roubados

### PMAESA

- Dados de navios e portos

### PROJETO COPERNICUS

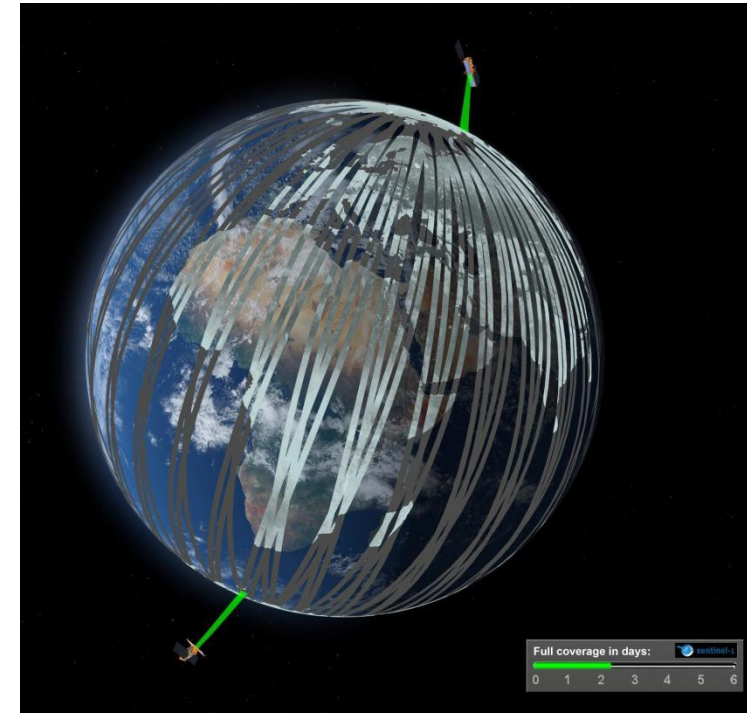
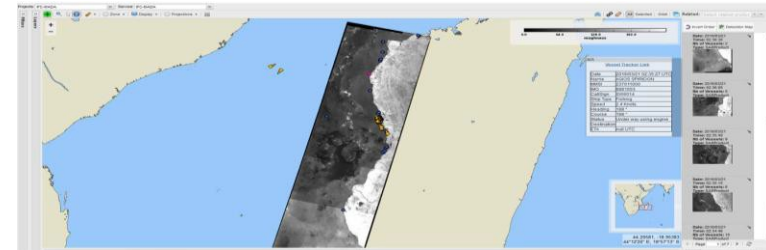
- Imagens de satélite
- Uma constelação de 2 satélites com um ciclo orbital de 12 dias
- Livre acesso a dados brutos

### PROJETO SMART-FISH

- Compartilhamento de experiência

### CRIMARIO

- Treinamento



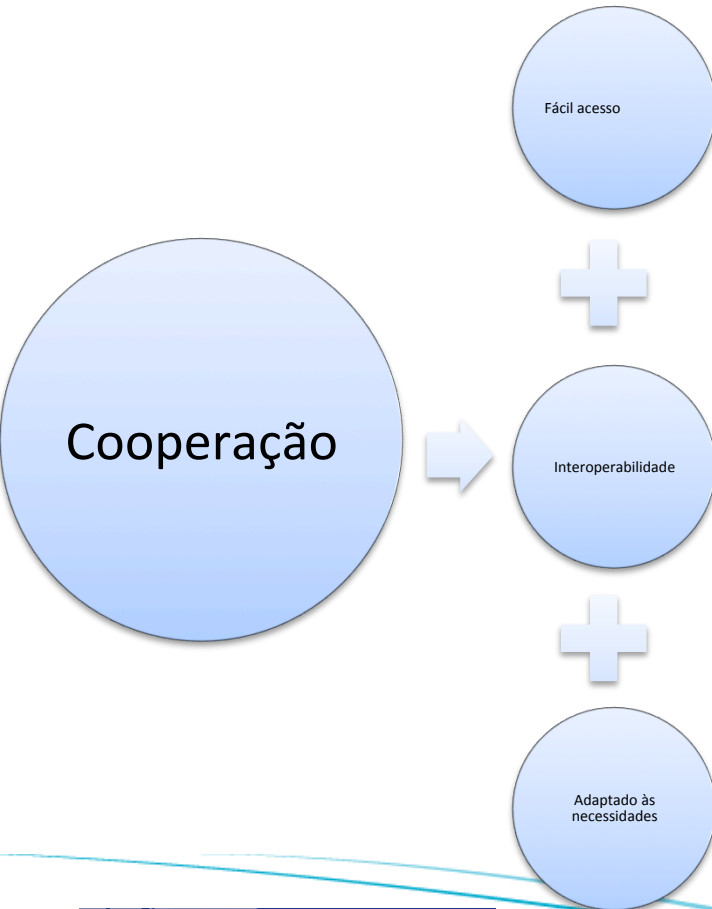


# Programa #MASE

Uma forte parceria para um domínio marítimo seguro



Este projeto é financiado pela União Europeia



## Valores adicionais de COOPERAÇÃO

- Economia de escala
- Economia de meios
- Evitar a duplicação
- Agir o mais rápido possível

## Desafios:

- Trazer a rede do Centro/Estados online
- Mudar da necessidade de saber para necessidade de compartilhar
- Encontrar um modelo econômico que assegure a sustentabilidade do mecanismo.

# Programa #MASE

*Uma forte parceria para um domínio marítimo seguro*



INDIAN OCEAN  
COMMISSION



Este projeto é financiado pela  
União Europeia

## ■ Perguntas?

