

# MERS STABLES

## INDICE POUR LA SÉCURITÉ MARITIME

**Sarah Glaser, doctorat**

La Fondation pour Une Terre à l'Avenir (OEF)



# LA FAMILLE DES PROGRAMMES DE L'OEF



## OCÉANS AU-DELA DE LA PIRATERIE

Réduire la violence en mer



RECHERCHE DE L'OEF

Informer le changement pour la paix



SHURAAKO

Lier ► Investir ► Postes



*La paix par la gouvernance*



RESSOURCES PARTAGÉES

Vers une gouvernance inclusive



PECHERIES SÉCURISÉES

Promouvoir des pêcheries durables



NOTRE AVENIR SÉCURISÉ

Les femmes font la différence



PAS EN AVANT COLOMBIE

La paix durable pour la Colombie

## **Indice pour 30 pays en Afrique subsaharienne**

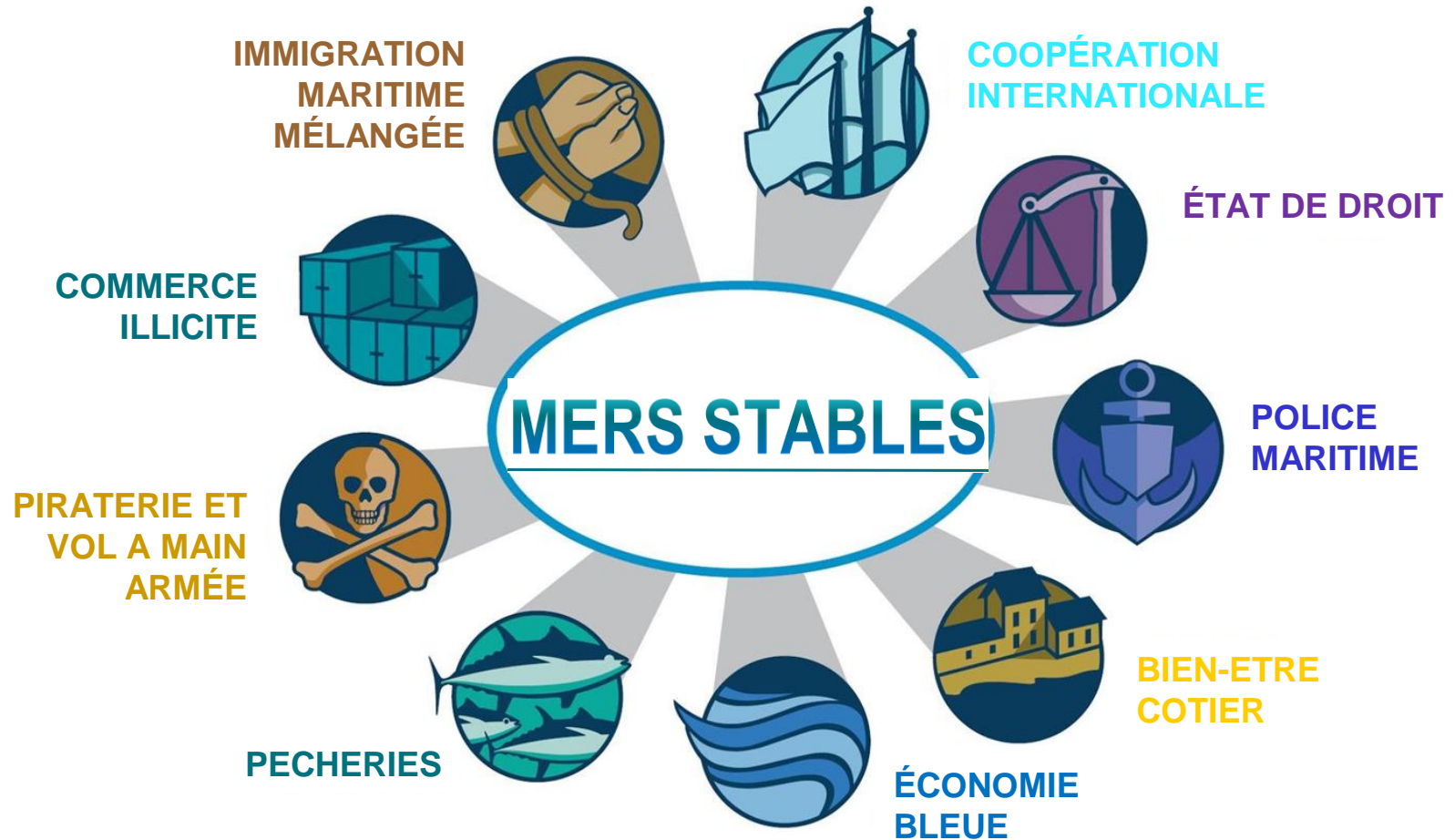
Insérer la carte finale ici

Moyenne de l'indice: 54/100  
Période: 34 - 71

L'indice est une moyenne  
des résultats de 9 domaines  
d'enjeux.

- On a calculé les résultats :
- Des données publiées
  - Des interviews d'experts
  - D'une analyse interne

# NEUF DOMAINES D'ENJEUX



## ÉCONOMIE BLEUE

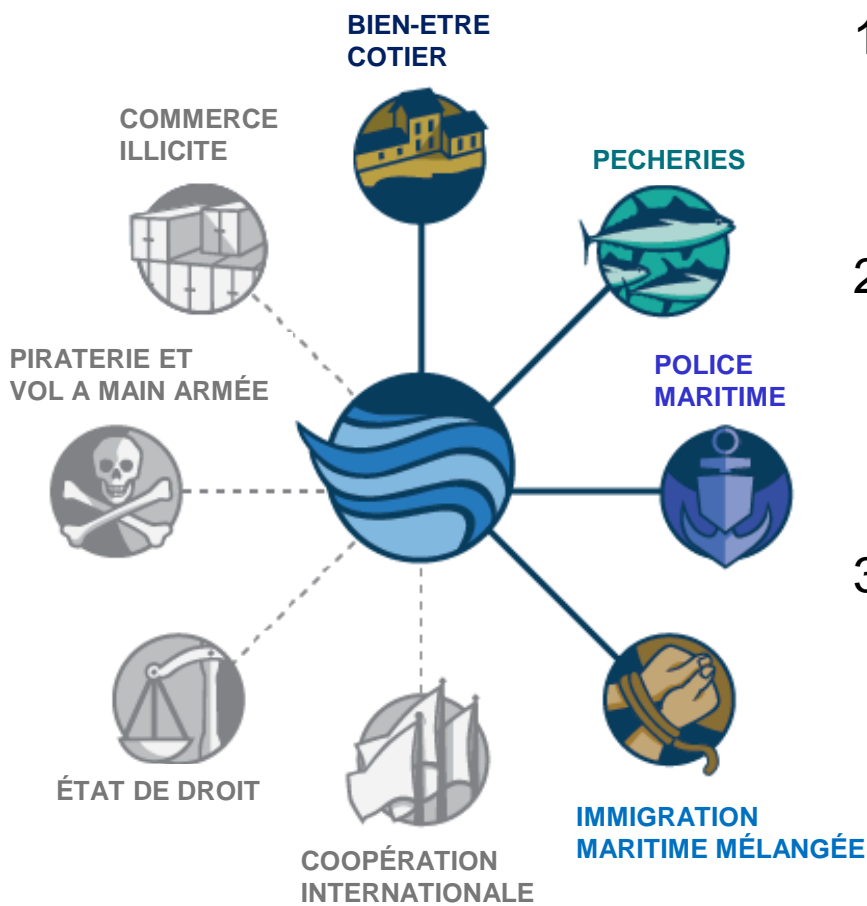
Moyenne régionale : 44

Résultat :

- Pêcheries
- Pétrole et gaz en mer
- Tourisme côtier
- Transport Maritime
- Épargne nette ajustée
- Vulnérabilité climatique



# DÉCOUVERTES PRINCIPALES : L'ÉCONOMIE BLEUE



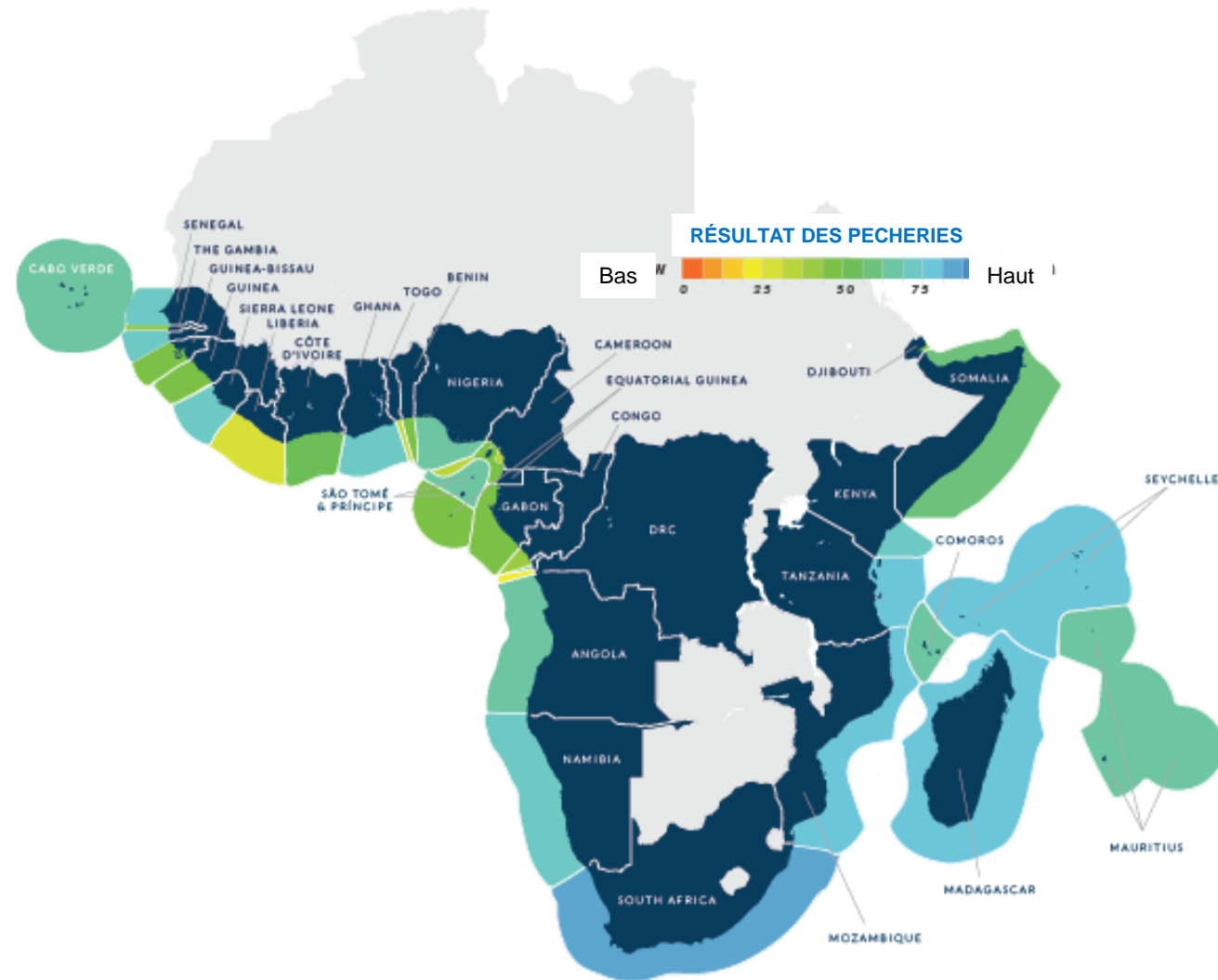
1. On associe une forte économie bleue avec des pêcheries productrices et un haut niveau du bien-être côtier.
2. On lie une forte économie bleue à une forte police maritime *et* à de moindres taux d'immigration maritime mélangée (la contrebande, le trafic).
3. Il y a une corrélation entre de bons résultats pour l'exploitation du pétrole et du gaz en mer et de bons résultats pour des ports et le transport – ils ne sont pas associés avec d'autres mesures économiques.

## PECHERIES

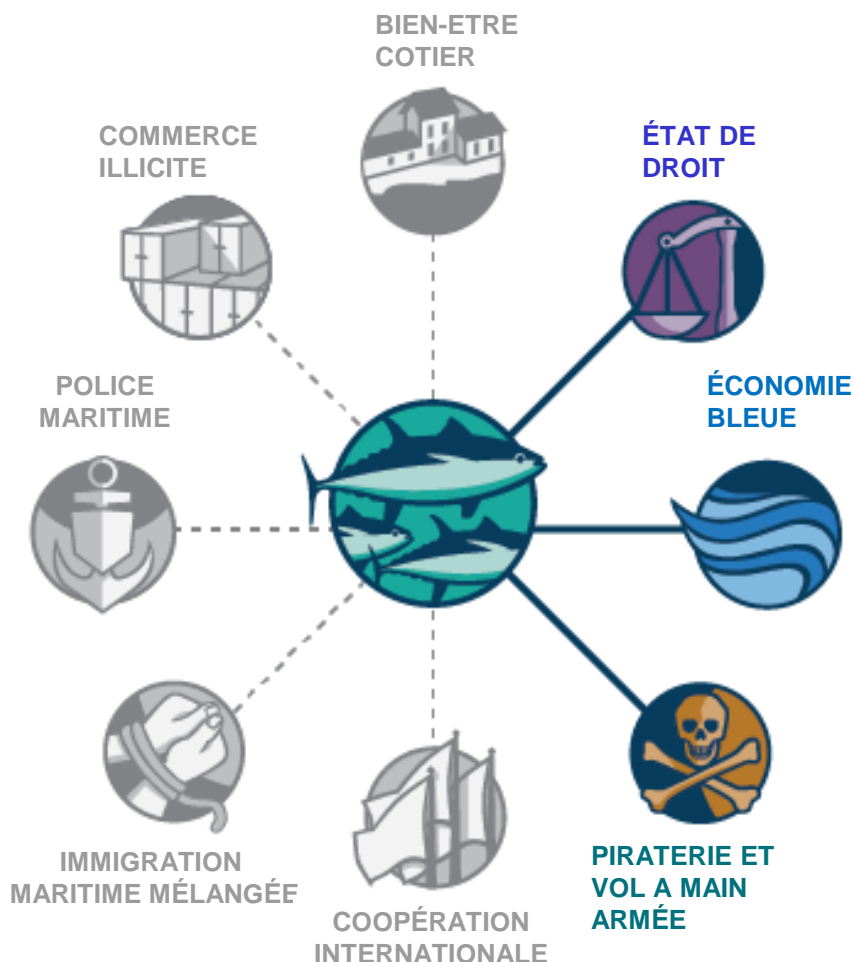
Moyenne régionale : 59

Résultats :

- Santé des pêcheries
- Pêche étrangère
- Lois domestiques
- Adhésion à un OGPM\*
- Pollution des océans



# DÉCOUVERTES PRINCIPALES : PECHERIES



1. En moyenne, les pays avec la moindre pêche étrangère ont des pêcheries les plus saines (exception notable : les Seychelles).
2. Les pays avec moins de piraterie ont des pêcheries plus saines.
3. On lie un fort état de droit, y compris l'intégrité et l'infrastructure juridiques, à de plus hauts résultats pour les pêcheries.



Vue d'Ensemble

Coopération internationale

État de droit

Police maritime

Bien-être cotier

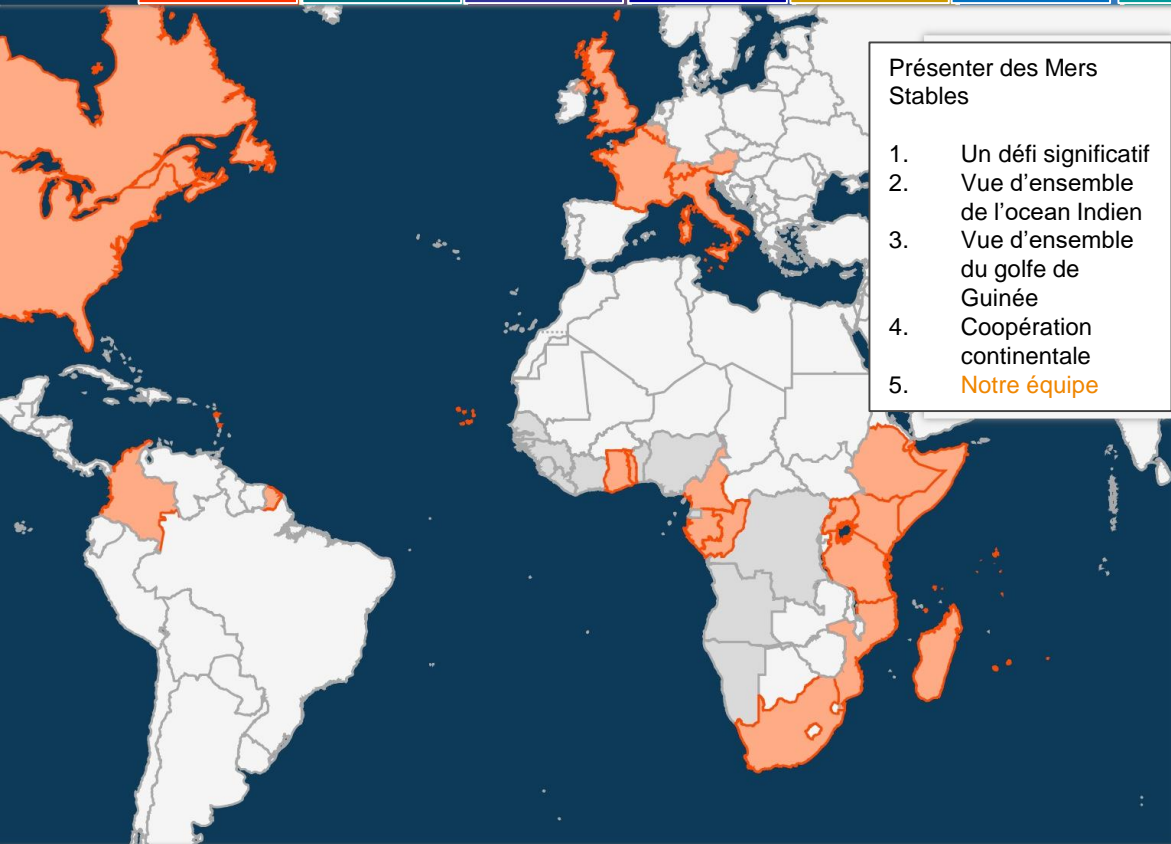
Économie bleue

Pêcheries

Piraterie

Commerce illicite

Immigration mélangée



### Présenter des Mers Stables

1. Un défi significatif
2. Vue d'ensemble de l'océan Indien
3. Vue d'ensemble du golfe de Guinée
4. Coopération continentale
5. **Notre équipe**

Vue d'ensemble

## NOTRE ÉQUIPE

*Travailler pour la paix par la gouvernance*

### Légende de la Carte

Les pays soulignés indiquent où nous avons travaillé pour promouvoir une bonne gouvernance maritime pour soutenir ce projet

La Fondation pour Une terre à l'avenir (OEF) développe l'*Indice pour la sécurité maritime de Mers Stables* par ses programmes de Recherche d'OEF, des Océans au-delà de la piraterie et des pêcheries sécurisées. L'OEF est une fondation privée avec un financement personnel qui cherche à créer un monde plus paisible par des programmes collaboratifs et axés sur les données qui contribuent à un leadership visionnaire sur des enjeux globaux. L'OEF est aux États-Unis à Broomfield dans le Colorado avec des personnels de terrain en Somalie, au Kenya et en Colombie.

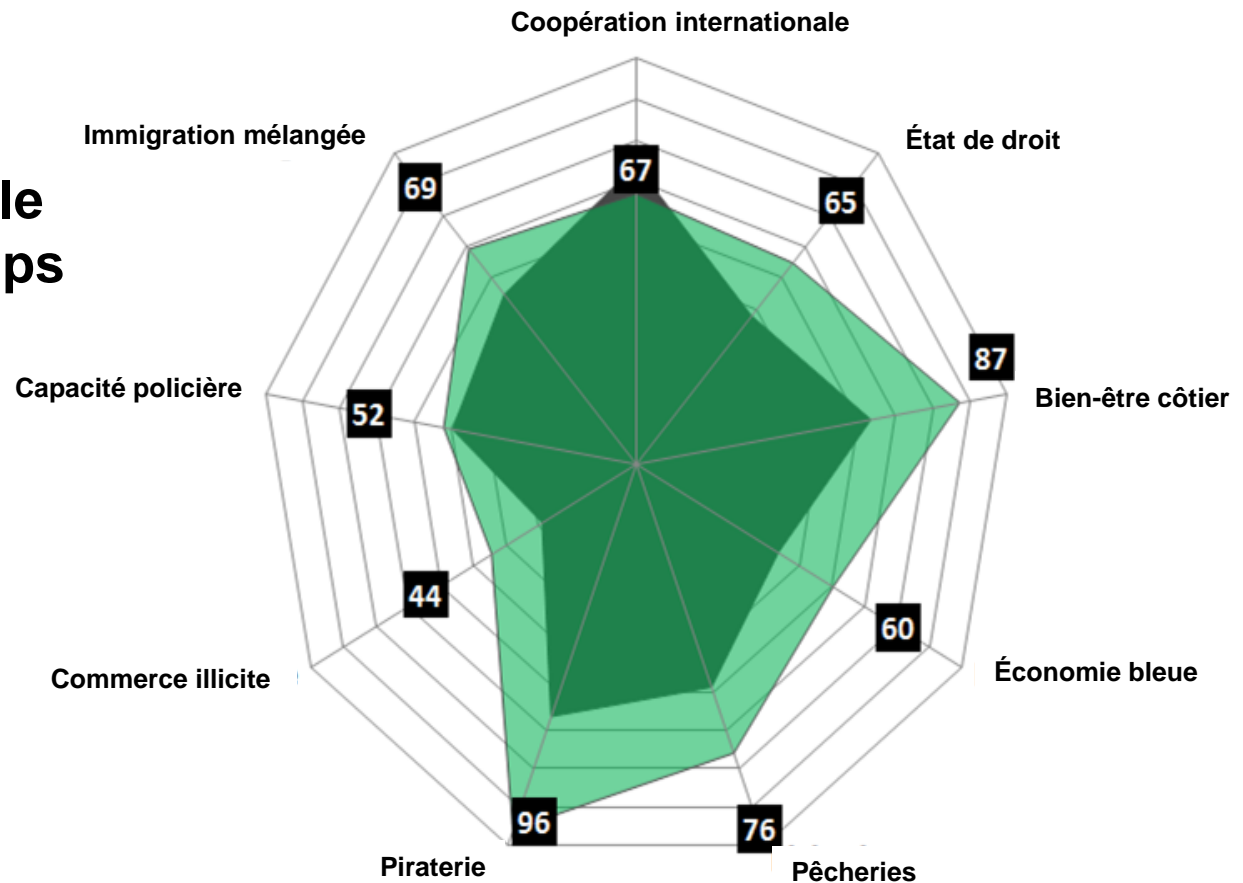
**Les Océans au-delà de la Piraterie** croient que la communauté des parties prenantes devrait développer des solutions pour faire face à la piraterie de la

Quelle est la comparaison entre **les Seychelles** et les moyennes régionales

■ Moyennes ■ Les Seychelles

## Voies au Progrès

Utiliser **Les mers stables** pour suivre le progrès dans le temps et pour comprendre les liens entre la sécurité maritime et les enjeux.



## INITIATIVES DES PECHERIES : FISH-i AFRIQUE

**Qui** : le gouvernement de Tanzanie (la Marine, l'Autorité de la pêche hauturière, Groupe de travail multi-agences) ; Fish-i Afrique ; la Société Sea Shepherd

**Quoi** : *L'Opération Jodari* – une action contre des vaisseaux soupçonnés de pêche INN

**Quand** : janvier à février 2018

**Où** : La ZEE de Tanzanie



# *L'Opération Jodari* – les résultats

- Sept inspections au port – 2 ou 3 ont trouvé des pratiques illégales (pêche aux ailerons, abus de droits humains)
- 19 vaisseaux avec des drapeaux étrangers se sont enfuis des eaux tanzaniennes, ce qui a abouti à des amendes de €6,8 millions
- La surveillance des vaisseaux suit le trajet des vaisseaux
- Grande image : abus répandu des droits humains et des lois de la pêche.

# LE ROLE DES ONGs

- La Société Sea Shepherd a fourni le vaisseau de patrouille en mer, *Ocean Warrior*, et a soutenu les abordages et les inspections.
- FISH-i a fourni le partage de l'information et l'expertise

Les ONGs peuvent s'associer aux groupes militaires, aux agences de pêche, aux donateurs et aux autres pour exploiter :

- Les fonds
- L'expertise indépendante et neutre
- Les capacités de recherche
- Les partenariats



Peace Through Governance

# Merci

Sarah Glaser

Directrice adjointe des Pêcheries sécurisées  
Un programme de la Fondation pour Une terre à l'avenir

[sglaser@securefisheries.org](mailto:sglaser@securefisheries.org)

[www.stableseas.org](http://www.stableseas.org)