



# **Session 2: Stratégie de sécurité nationale : Principes fondamentaux et gestion des ressources**

Raymond Gilpin

# Survol

- Les Tendances dans la Croissance économique récente
- L'Importance de la Gestion des Ressources
- Analyser le lien
- La sécurité pour qui?

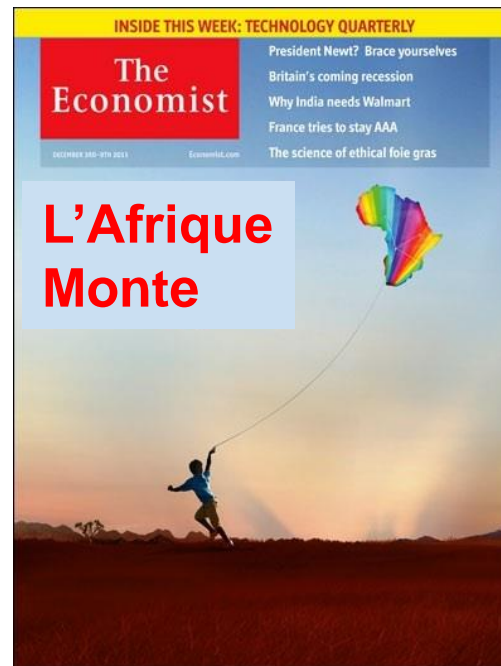


# Les Perspectives changeantes

2000



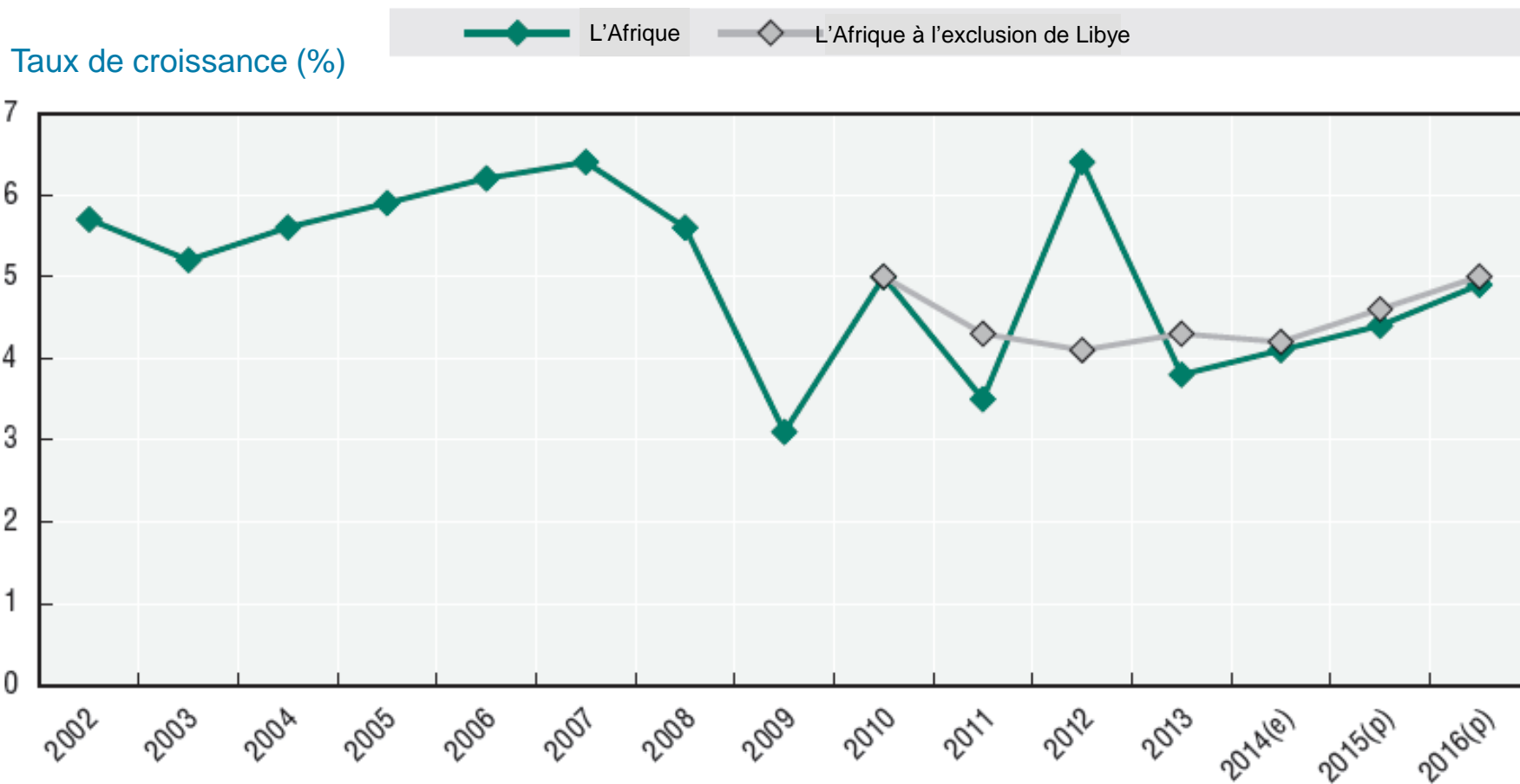
2011



2013



# Croissance économique récente



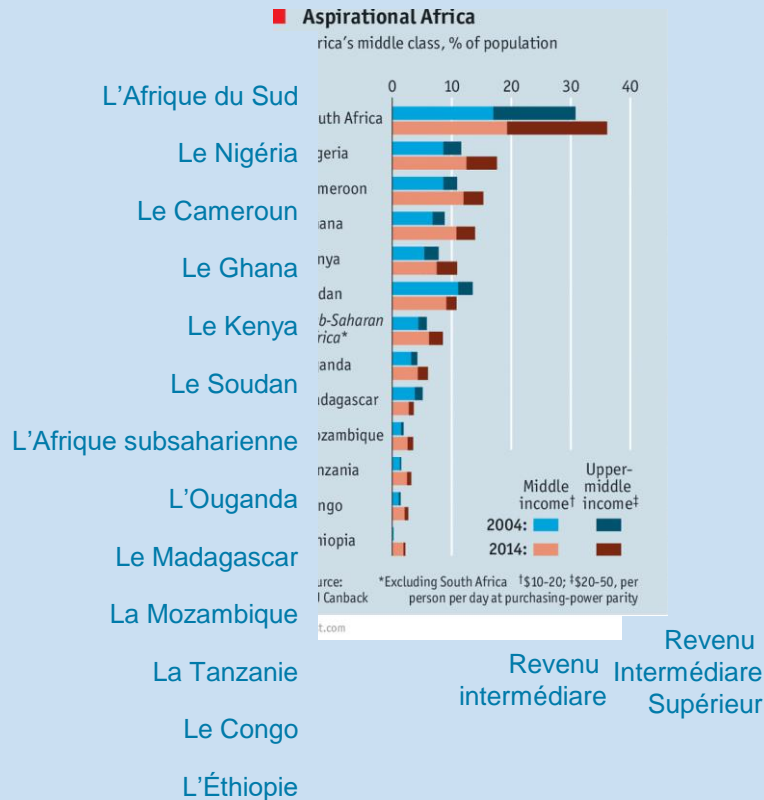
Note: (e) estimations; (p) projections

Source: Département des statistiques, Banque africaine de développement

# La Croissance et l'Inégalité

## L'Afrique aspirante

La classe moyenne africaine, % de la population



Source: EIU canback À l'exclusion de l'Afrique du Sud  
\$10-20; \$20-50 per personne par jour à la parité du pouvoir d'achat

# Sources de Revenu

- **Domestiques**

- La Taxation
- Les Prêts

- **Externes**

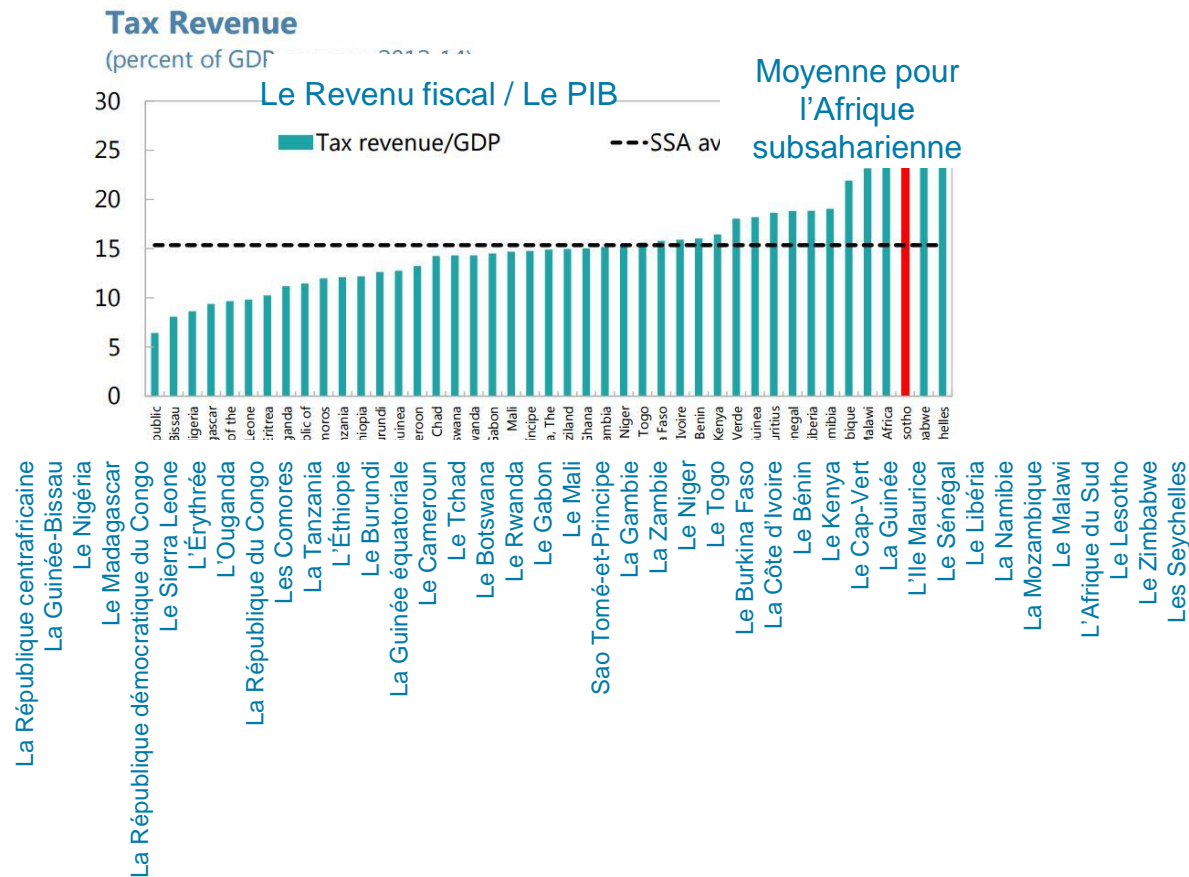
- Bilatérales (les gouvernements amis)
- Multilatérales (organisations internationales: l'ONU, Le FMI, La Banque Mondiale, La Banque africaine de développement)
- Commerciales (les compagnies qui opèrent dans le pays)



# L'Effort Fiscal

## Le Revenu Fiscal

(Pourcentage du PIB, moyen 2012 - 2014)



# Les Catégories des flux financiers illicites (les FFIs)

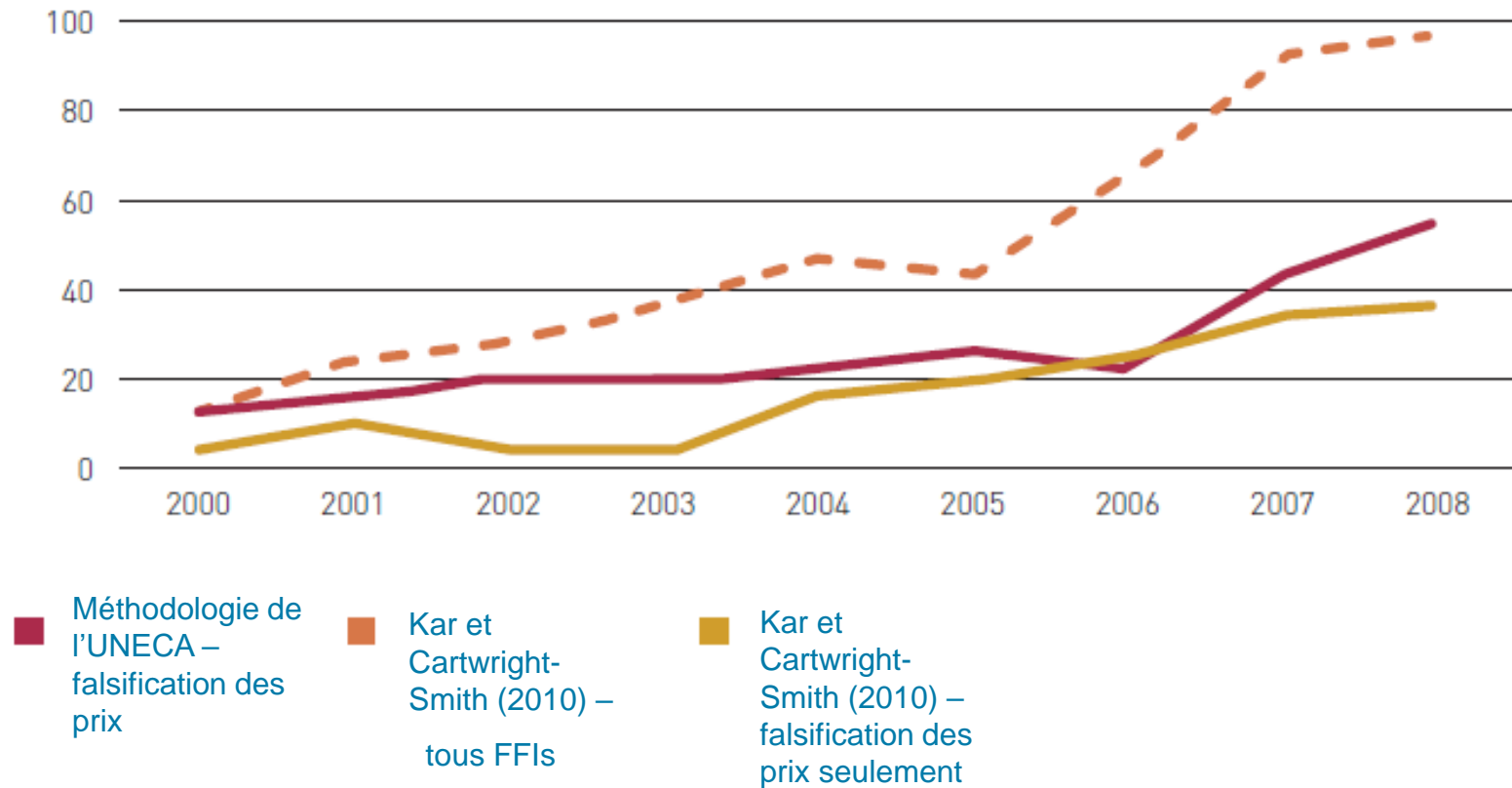
- Les activités commerciales comptent globalement pour 65% des FFIs, les activités criminelles pour 30%, et la corruption pour plus ou moins 5%. Il y a des proportions similaires en Afrique (Kar et Cartwright-Smith, 2010).
- Les Activités Commerciales
  - Les prix de transfert abusifs
  - La falsification des prix
  - La mauvaise facturation de services et de biens intangibles
  - Les contrats inégaux
  - L'inversion fiscale
- Les Activités Criminelles
  - Le blanchissage d'argent
  - La criminalité organisée
  - Les criminels
- La Corruption





# Les Effets des FFIs

Évolution des FFIs d'Afrique, 2000 – 2008 (milliards de \$US)

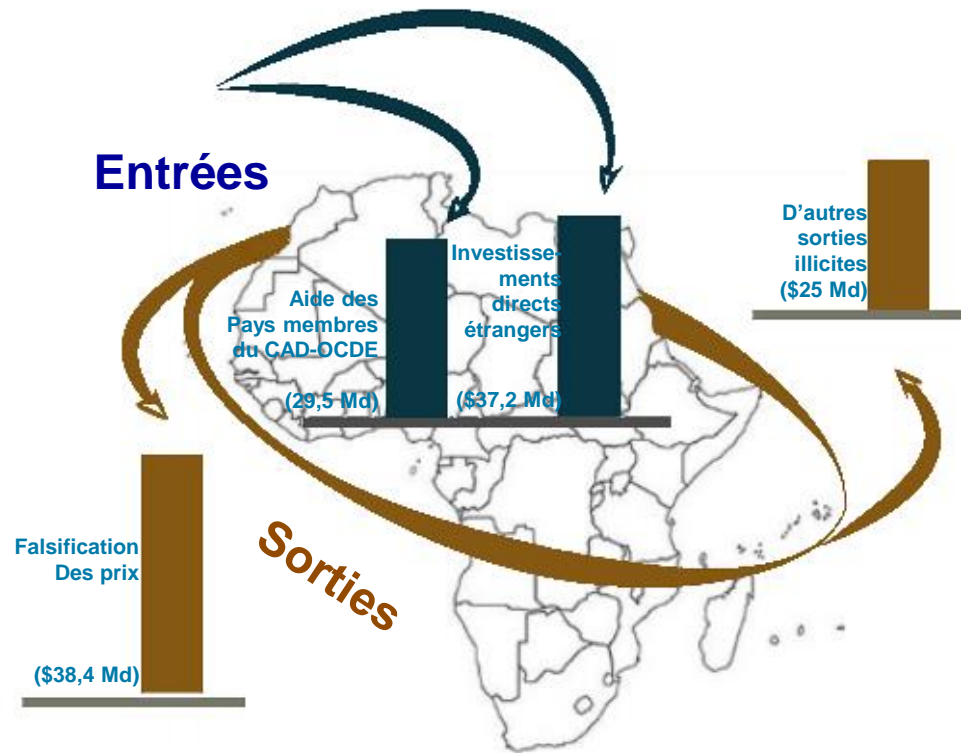


SOURCE: basé sur Ndikumana et Boyce (2008), Kar et Cartwright-Smith (2010), Kar et Freitas (2011) et les calculs de la CEA



# La Surveillance des FFI

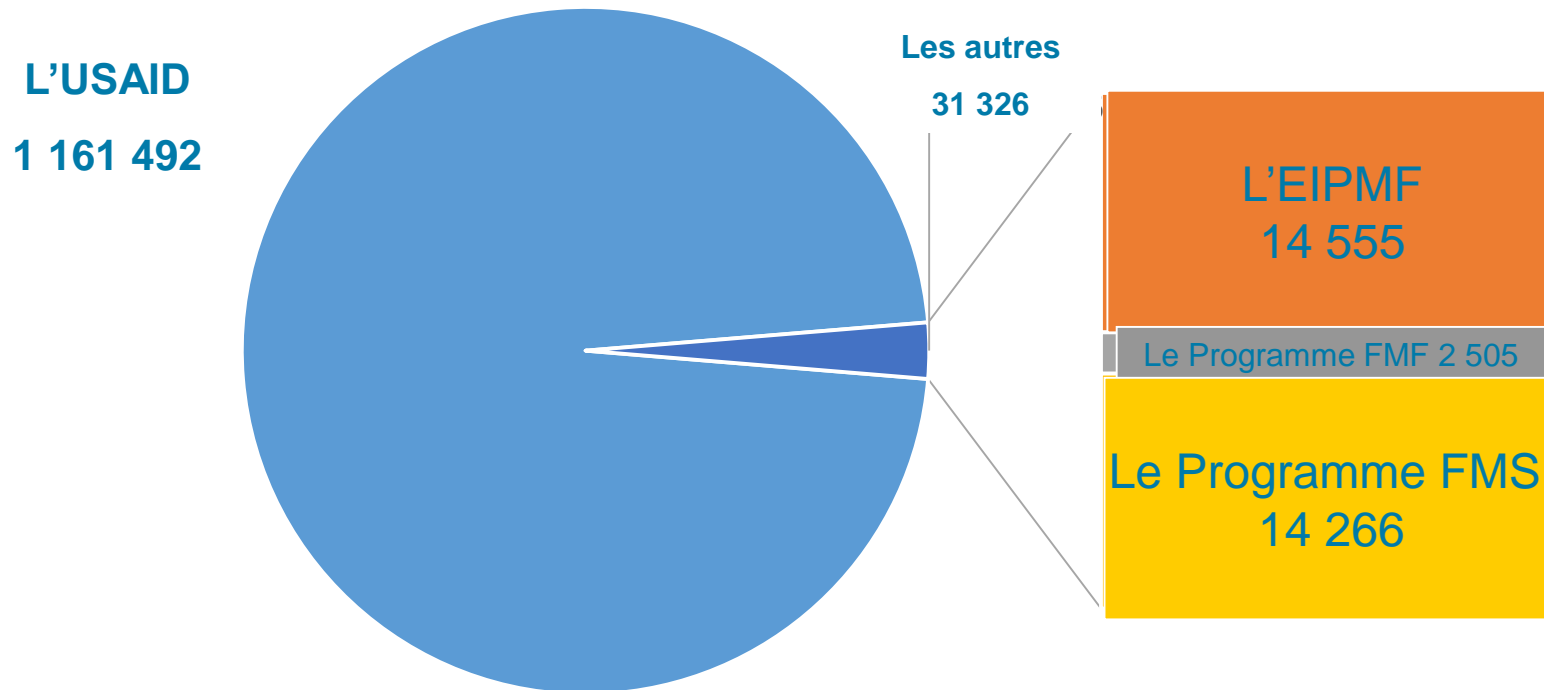
L'Afrique perd plus en sorties illicites qu'elle ne reçoit en aide et en investissements directs étrangers



**La falsification des prix:** Pertes associées avec une fausse déclaration des valeurs d'exportation et d'importation

**D'autres sorties illicites:** Fonds qu'on gagne, transfère ou utilise illégalement y compris toutes les sorties financières privées et non enregistrées

# L'Aide des États-Unis : 2013-16



# Vers un modèle stratégique

## “Crime et châtement: Une approche économique”

Gary Becker: Prix Nobel d'économie(1992)

- . . . . un choix rationnel ou les gains escomptés l'emportent sur la probabilité et la sévérité de la peine.
  - a. **Créer l'intégrité:** *aborder “le fardeau moral”*
  - b. **Accroître la transparence:** *rationaliser les processus (prévention, détection, prosécution, punition) et améliorer la sensibilisation du public*
  - c. **Améliorer la responsabilité:** *récompense les performants, sanctionne les mauvais acteurs*



# Principes directeurs

- *Convention de l'Union Africaine sur la prévention et la lutte contre la corruption*, Adoptée Juillet 2003; en vigueur Aout 2006
- Renforcer et habiliter les bureau nationaux/ sous-nationaux des vérificateurs généraux; ombudsman
- Donner la priorité aux examens des finances publiques dans le secteur de la sécurité
- L'espoir n'est pas un stratégie, les pays ont besoin de stratégies efficaces en matière de sécurité nationale



# En avant . . . .

## DOMESTIQUE

- Augmenter l'effort fiscal.
- Élargir la base fiscale.
- Revoir les contrats de ressources.
- Minimiser les prêts domestiques.
- Faire face à la corruption.

## EXTERNE

- Aligner l'aide avec les priorités domestiques.
- Réduire les redondances et la duplication par une coordination efficace.
- Atténuer les défis du déboursement.
- Dépolitiser l'aide.



Questions/Remarques?





**CENTRE D'ÉTUDES  
STRATÉGIQUES DE L'AFRIQUE**

[www.africacenter.org](http://www.africacenter.org)